

Showerpipe con termostato doccia senza doccetta FlowReduce - Platinato spazzolato

SERIES SPECIFIC

34 459 979 Versione del prodotto da 01/04/2024



- sporgenza doccia a stelo 453 mm
- Soffione doccia: getto a pioggia
- Soffione a pioggia Ø 220 mm
- soffione a pioggia con sistema anticalcare
- portata soffione a pioggia max 7 l/min
- Deviatore a rotazione con regolazione di portata e funzione di arresto
- rosette scorrevoli Ø 70 mm
- distanza batteria fino soffione a pioggia (bordo inferiore) 1009mm
- distanza batteria fino bordo superiore arco 1150mm
- Interasse 150 mm ± 13 mm
- Flessibile doccetta in metallo 1750mm con protezione antitorsione integrata
- ingresso 1/2"
- asta da parete con supporto scorrevole
- Diametro del tubo 23,5 mm
- con funzione neutra
- Questo prodotto può aiutare un edificio a soddisfare i requisiti dei Green Building Rating Systems, ad es. LEED®, BREEAM®, DGNB

Questo articolo non include la doccetta!

Sistema di sicurezza antiriflusso.

	Platinato spazzolato	34 459 979-06
	Cromato	34 459 979-00
	Platinato	34 459 979-08
	Dark Chrome	34 459 979-19
	Light Gold	34 459 979-26
	Light Gold spazzolato	34 459 979-27
	Ottone spazzolato (Oro 23k)	34 459 979-28
	Nero opaco	34 459 979-33
	Dark Brass spazzolato	34 459 979-39
	Bronzo spazzolato	34 459 979-42
	Champagne spazzolato (Oro 22k)	34 459 979-46
	Champagne (Oro 22k)	34 459 979-47
	Cromo spazzolato	34 459 979-93
	Dark Platinum spazzolato	34 459 979-99

Showerpipe con termostato doccia senza doccetta FlowReduce - Platinato spazzolato

SERIES SPECIFIC

34 459 979 Versione del prodotto da 01/04/2024

Prodotti complementari necessari

Doccetta - Platinato spazzolato 28 012 979-06



Prodotti complementari necessari

Doccetta FlowReduce - Platinato spazzolato 28 012 979-06 0010



Prodotti complementari necessari

Doccetta - Platinato spazzolato 28 017 979-06



Prodotti complementari necessari

Doccetta FlowReduce - Platinato spazzolato 28 018 979-06 0010



Prodotti complementari necessari

SERIE NEUTRO Doccetta FlowReduce - Platinato spazzolato 28 027 979-06 0010



Prodotti complementari necessari

SERIE NEUTRO Doccetta - Platinato spazzolato 28 029 979-06



Prodotti complementari necessari

Doccetta - Platinato spazzolato 28 018 979-06



Prodotti complementari necessari

Doccetta - Platinato spazzolato 28 016 979-06



Prodotti complementari necessari

Doccetta FlowReduce - Platinato spazzolato 28 016 979-06 0010



Prodotti complementari necessari

SERIE NEUTRO Doccetta FlowReduce - Platinato spazzolato 28 025 979-06 0010



Prodotti complementari necessari

SERIE NEUTRO Doccetta FlowReduce - Platinato spazzolato 28 029 979-06 0010



Showerpipe con termostato doccia senza doccetta FlowReduce - Platinato spazzolato

SERIES SPECIFIC

34 459 979 Versione del prodotto da 01/04/2024

mm [inches]

1:10

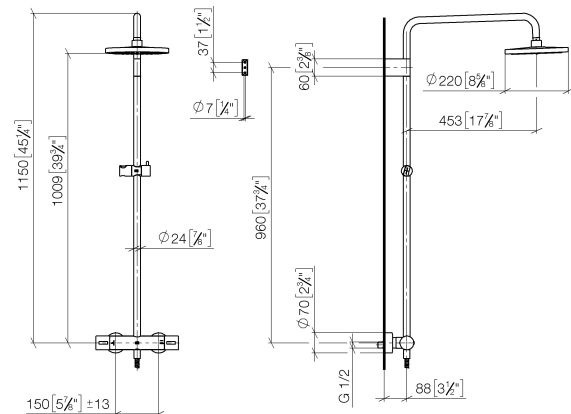
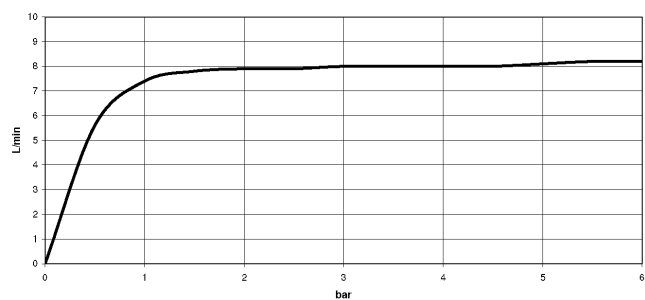


Diagramma di portata



Codes & Standards

DIN 4109

EN 1111

EN 1717

ISO 3822

Scottish Water
Byelaws

UK Water Supply
Regulations

Ü-Zeichen



Showerpipe con termostato doccia senza doccetta FlowReduce - Platinato spazzolato

SERIES SPECIFIC

34 459 979 Versione del prodotto da 01/04/2024

Certificati e sostenibilità

DVGW_DW-
6509DN0

Belgaqua_21-032-2 WRAS_2204

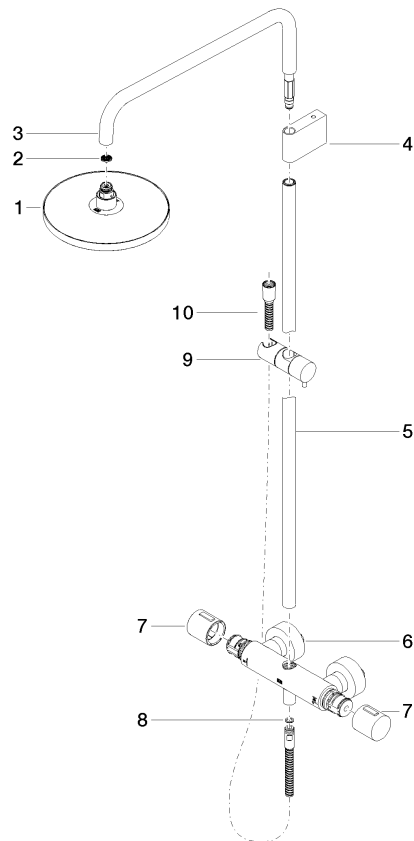
LGA_38

Showerpipe con termostato doccia senza doccetta FlowReduce - Platinato spazzolato

SERIES SPECIFIC

34 459 979 Versione del prodotto da 01/04/2024

Parts for other
finishes can be found
here: Cromato



Elenco delle parti di ricambio

N.	Codice articolo	Denominazione	Quantità necessaria	Tempo di produzione
7	90 17 33 015 00-06	manopola	2,00	10
3	90 28 22 348 00-06	tubo	1,00	10
2	09 23 01 039 90	setaccio	1,00	2
4	90 17 11 150 00-06	sostegno	1,00	10
9	12 570 970-06	Supporto scorrevole - Platinato spazzolato	1,00	50
6	04 17 01 250 00-06	attacco	1,00	10
10	28 322 970-06	Flessibile metallico per doccetta 1/2" x 3/8" x 1750 mm - Platinato spazzolato	1,00	2
5	90 28 22 349 00-06	tubo	1,00	10
1	90 12 05 092 20-06	doccia	1,00	10
8	90 14 20 026 00 90	guarnizione	1,00	2