

Showerpipe con termostato doccia senza doccetta - Champagne spazzolato (Oro 22k)

SERIES SPECIFIC

34 459 980 Versione del prodotto da 01/06/2024



- sporgenza doccia a stelo 453 mm
- Soffione doccia: getto a pioggia
- soffione a pioggia 300 x 240mm
- soffione a pioggia con sistema anticalcare
- portata soffione a pioggia max 20 l/min
- Funzione a partire da: 12 l/min
- Deviatore a rotazione con regolazione di portata e funzione di arresto
- rosette scorrevoli Ø 70 mm
- distanza batteria fino soffione a pioggia (bordo inferiore) 1009mm
- distanza batteria fino bordo superiore arco 1150mm
- Interasse 150 mm ± 13 mm
- Flessibile doccetta in metallo 1750mm con protezione antitorsione integrata
- ingresso 1/2"
- asta da parete con supporto scorrevole
- Diametro del tubo 23,5 mm
- con funzione neutra

Questo articolo non include la doccetta!

Sistema di sicurezza antiriflusso.

	Champagne spazzolato (Oro 22k)	34 459 980-46
	Cromato	34 459 980-00
	Platinato spazzolato	34 459 980-06
	Platinato	34 459 980-08
	Dark Chrome	34 459 980-19
	Light Gold spazzolato	34 459 980-27
	Ottone spazzolato (Oro 23k)	34 459 980-28
	Nero opaco	34 459 980-33
	Dark Brass spazzolato	34 459 980-39
	Champagne (Oro 22k)	34 459 980-47
	Cromo spazzolato	34 459 980-93
	Dark Platinum spazzolato	34 459 980-99

Showerpipe con termostato doccia senza doccetta - Champagne spazzolato (Oro 22k)

SERIES SPECIFIC

34 459 980 Versione del prodotto da 01/06/2024


Prodotti complementari necessari

	SERIE NEUTRO Doccetta - Champagne spazzolato (Oro 22k)	28 029 979-46
---	---	---------------


Prodotti complementari necessari

	Doccetta - Champagne (Oro 22k)	28 018 979-47
---	---------------------------------------	---------------

Prodotti complementari necessari

	Doccetta FlowReduce - Champagne (Oro 22k)	28 016 979-47 0010
---	--	-----------------------

Prodotti complementari necessari

	Doccetta FlowReduce - Champagne (Oro 22k)	28 012 979-47 0010
---	--	-----------------------

Prodotti complementari necessari

	SERIE NEUTRO Doccetta FlowReduce - Champagne (Oro 22k)	28 025 979-47 0010
---	---	-----------------------

Prodotti complementari necessari

	SERIE NEUTRO Doccetta FlowReduce - Champagne (Oro 22k)	28 027 979-47 0010
---	---	-----------------------


Prodotti complementari necessari

	Doccetta - Champagne (Oro 22k)	28 017 979-47
---	---------------------------------------	---------------


Prodotti complementari necessari

	Doccetta - Champagne (Oro 22k)	28 016 979-47
---	---------------------------------------	---------------

Prodotti complementari necessari

	Doccetta - Champagne (Oro 22k)	28 012 979-47
---	---------------------------------------	---------------

Prodotti complementari necessari

	Doccetta FlowReduce - Champagne (Oro 22k)	28 018 979-47 0010
---	--	-----------------------

Prodotti complementari necessari

	SERIE NEUTRO Doccetta FlowReduce - Champagne (Oro 22k)	28 029 979-47 0010
---	---	-----------------------

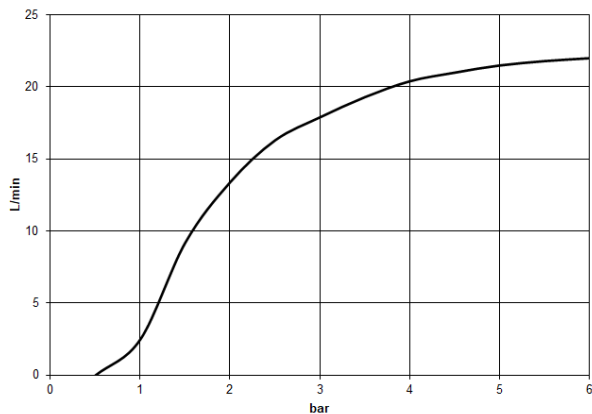
34 459 980 Versione del prodotto da 01/06/2024

mm [inches]

1:10



Diagramma di portata



Codes & Standards

DIN 4109

ISO 3822

Scottish Water Byelaws

UK Water Supply Regulations

Ü-Zeichen



Showerpipe con termostato doccia senza doccetta - Champagne spazzolato (Oro 22k)

SERIES SPECIFIC

34 459 980 Versione del prodotto da 01/06/2024

Certificati e sostenibilità

WRAS_2204

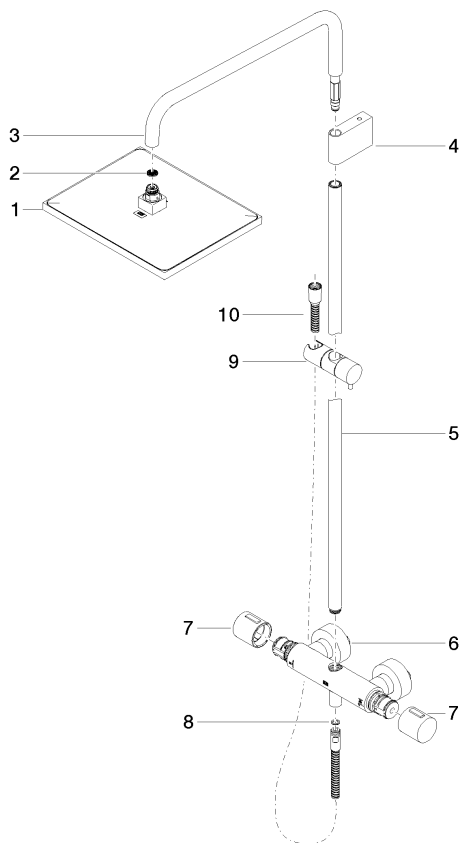
LGA_38

Showerpipe con termostato doccia senza doccetta - Champagne spazzolato (Oro 22k)

SERIES SPECIFIC

34 459 980 Versione del prodotto da 01/06/2024

Parts for other
finishes can be found
here: Cromato



Elenco delle parti di ricambio

N.	Codice articolo	Denominazione	Quantità necessaria	Tempo di produzione
10	28 322 970-46	Flessibile metallico per doccetta 1/2" x 3/8" x 1750 mm - Champagne spazzolato (Oro 22k)	1,00	30
9	12 570 970-46	Supporto scorrevole - Champagne spazzolato (Oro 22k)	1,00	70
5	90 28 22 349 00-46	tubo	1,00	30
1	04 12 05 063 00-46	doccia	1,00	30
2	09 23 01 039 90	setaccio	1,00	2
3	90 28 22 348 00-46	tubo	1,00	30
6	04 17 01 250 00-46	attacco	1,00	60
4	90 17 11 150 00-46	sostegno	1,00	30
7	90 17 33 015 00-46	manopola	2,00	30
8	90 14 20 026 00 90	guarnizione	1,00	2