

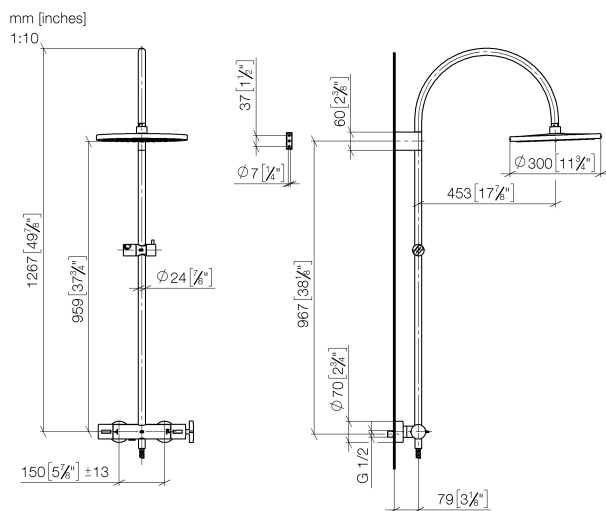


- sporgenza doccia a stelo 452 mm
- Soffione doccia: getto a pioggia
- Soffione a pioggia Ø 300 mm
- soffione a pioggia con sistema anticalcare
- portata soffione a pioggia max 14 l/min
- Funzione a partire da: 10 l/min
- Deviatore a rotazione con regolazione di portata e funzione di arresto
- rosette scorrevoli Ø 70 mm
- distanza batteria fino soffione a pioggia (bordo inferiore) 964mm
- distanza batteria fino bordo superiore arco 1267mm
- Interasse 150 mm ± 13 mm
- Flessibile doccetta in metallo 1750mm con protezione antitorsione integrata
- ingresso 1/2"
- asta da parete con supporto scorrevole
- Diametro del tubo 23,5 mm

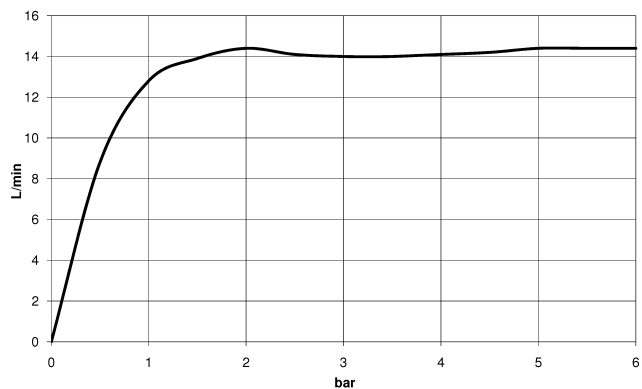
Questo articolo non include la doccetta!

Sistema di sicurezza antiriflusso.

|                                                                                    |                                |               |
|------------------------------------------------------------------------------------|--------------------------------|---------------|
|   | Dark Chrome                    | 34 460 809-19 |
|   | Cromato                        | 34 460 809-00 |
|   | Platinato spazzolato           | 34 460 809-06 |
|   | Platinato                      | 34 460 809-08 |
|   | Ottone spazzolato (Oro 23k)    | 34 460 809-28 |
|   | Dark Brass spazzolato          | 34 460 809-39 |
|   | Bronzo spazzolato              | 34 460 809-42 |
|   | Champagne spazzolato (Oro 22k) | 34 460 809-46 |
|   | Champagne (Oro 22k)            | 34 460 809-47 |
|  | Dark Platinum spazzolato       | 34 460 809-99 |



**Diagramma di portata**



**Codes & Standards**

DIN 4109

EN 1717

ISO 3822

Ü-Zeichen



## VAIA Showerpipe con termostato doccia senza doccetta - Dark Chrome

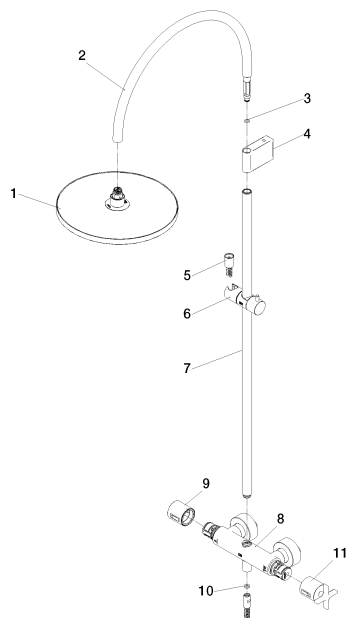
VAIA

34 460 809    Versione del prodotto da 01/04/2025

Certificati e sostenibilità

Belgaqua\_24-006-2    LGA\_38

Parts for other  
finishes can be found  
here: Cromato



## Elenco delle parti di ricambio

| N. | Codice articolo    | Denominazione                                                         | Quantità necessaria | Tempo di produzione |
|----|--------------------|-----------------------------------------------------------------------|---------------------|---------------------|
| 3  | 09 14 10 008 90    | guarnizione                                                           | 1,00                | 2                   |
| 1  | 04 12 05 091 00-19 | doccia                                                                | 1,00                | 20                  |
| 6  | 12 570 970-19      | Supporto scorrevole - Dark Chrome                                     | 1,00                | 60                  |
| 4  | 90 17 11 150 00-19 | sostegno                                                              | 1,00                | 20                  |
| 9  | 90 17 33 015 00-19 | manopola                                                              | 1,00                | 20                  |
| 10 | 90 14 20 026 00 90 | guarnizione                                                           | 1,00                | 2                   |
| 8  | 04 17 01 250 00-19 | attacco                                                               | 1,00                | 20                  |
| 11 | 90 17 33 030 00-19 | manopola                                                              | 1,00                | 20                  |
| 5  | 28 322 970-19      | Flessibile metallico per doccetta 1/2" x 3/8" x 1750 mm - Dark Chrome | 1,00                | 20                  |
| 7  | 90 28 22 349 00-19 | tubo                                                                  | 1,00                | 20                  |
| 2  | 04 28 22 346 00-19 | tubo                                                                  | 1,00                | 20                  |