

## TARA Showerpipe con termostato doccia senza doccetta 300 mm - Platinato spazzolato

TARA

34 460 892 Versione del prodotto da 01/04/2024



- sporgenza doccia a stelo 452 mm
- Soffione doccia: getto a pioggia
- Soffione a pioggia Ø 300 mm
- soffione a pioggia con sistema anticalcare
- portata soffione a pioggia max 14 l/min
- Funzione a partire da: 10 l/min
- Deviatore a rotazione con regolazione di portata e funzione di arresto
- rosette scorrevoli Ø 70 mm
- distanza batteria fino soffione a pioggia (bordo inferiore) 964mm
- distanza batteria fino bordo superiore arco 1267mm
- Interasse 150 mm ± 13 mm
- Flessibile doccetta in metallo 1750mm con protezione antitorsione integrata
- ingresso 1/2"
- asta da parete con supporto scorrevole
- Diametro del tubo 23,5 mm

Questo articolo non include la doccetta!

Sistema di sicurezza antiriflusso.

	Platinato spazzolato	34 460 892-06
	Cromato	34 460 892-00
	Platinato	34 460 892-08
	Dark Chrome	34 460 892-19
	Ottone spazzolato (Oro 23k)	34 460 892-28
	Nero opaco	34 460 892-33
	Dark Brass spazzolato	34 460 892-39
	Bronzo spazzolato	34 460 892-42
	Champagne spazzolato (Oro 22k)	34 460 892-46
	Champagne (Oro 22k)	34 460 892-47
	Cromo spazzolato	34 460 892-93
	Dark Platinum spazzolato	34 460 892-99

## TARA Showerpipe con termostato doccia senza doccetta 300 mm - Platinato spazzolato

TARA

34 460 892 Versione del prodotto da 01/04/2024

mm [inches]

1:10



### Diagramma di portata



### Codes & Standards

EN 1717



## TARA Showerpipe con termostato doccia senza doccetta 300 mm - Platinato spazzolato

TARA

---

34 460 892    Versione del prodotto da 01/04/2024

Certificati e sostenibilità

---

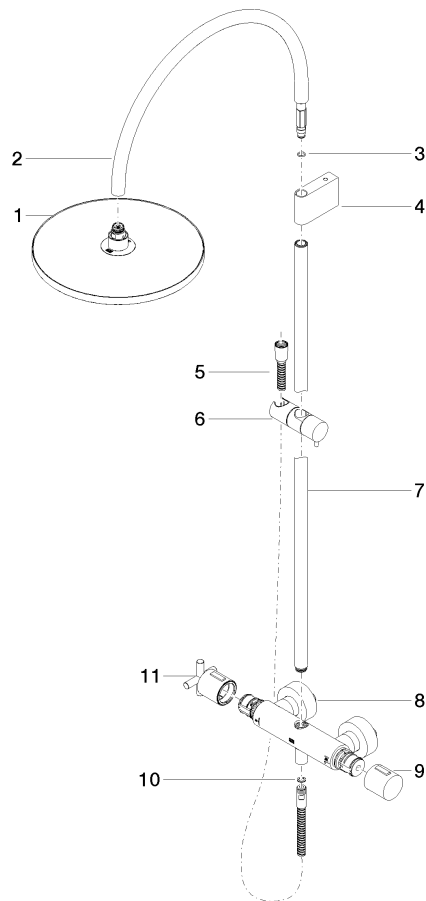
Belgaqua\_24-006-2

# TARA Showerpipe con termostato doccia senza doccetta 300 mm - Platinato spazzolato

TARA

34 460 892 Versione del prodotto da 01/04/2024

Parts for other  
finishes can be found  
here: Cromato



## Elenco delle parti di ricambio

N.	Codice articolo	Denominazione	Quantità necessaria	Tempo di produzione
7	90 28 22 349 00-06	tubo	1,00	10
4	90 17 11 150 00-06	sostegno	1,00	10
1	04 12 05 091 00-06	doccia	1,00	10
9	90 17 33 015 00-06	manopola	1,00	10
5	28 322 970-06	Flessibile metallico per doccetta 1/2" x 3/8" x 1750 mm - Platinato spazzolato	1,00	2
8	04 17 01 250 00-06	attacco	1,00	10
6	12 570 970-06	Supporto scorrevole - Platinato spazzolato	1,00	10
3	09 14 10 008 90	guarnizione	1,00	2
11	90 17 33 021 00-06	manopola	1,00	10
2	04 28 22 346 00-06	tubo	1,00	10
10	90 14 20 026 00 90	guarnizione	1,00	2