

Showerpipe con termostato doccia senza doccetta - Platinato

SERIES SPECIFIC

34 460 979 Versione del prodotto da 01/04/2024



- sporgenza doccia a stelo 453 mm
- Soffione doccia: getto a pioggia
- Soffione a pioggia Ø 300 mm
- soffione a pioggia con sistema anticalcare
- portata soffione a pioggia max 14 l/min
- Funzione a partire da: 10 l/min
- Deviatore a rotazione con regolazione di portata e funzione di arresto
- rosette scorrevoli Ø 70 mm
- distanza batteria fino soffione a pioggia (bordo inferiore) 1009mm
- distanza batteria fino bordo superiore arco 1150mm
- Interasse 150 mm ± 13 mm
- Flessibile doccetta in metallo 1750mm con protezione antitorsione integrata
- ingresso 1/2"
- asta da parete con supporto scorrevole
- Diametro del tubo 23,5 mm
- con funzione neutra

Questo articolo non include la doccetta!

Sistema di sicurezza antiriflusso.

	Platinato	34 460 979-08
	Cromato	34 460 979-00
	Platinato spazzolato	34 460 979-06
	Dark Chrome	34 460 979-19
	Light Gold	34 460 979-26
	Light Gold spazzolato	34 460 979-27
	Ottone spazzolato (Oro 23k)	34 460 979-28
	Nero opaco	34 460 979-33
	Dark Brass spazzolato	34 460 979-39
	Bronzo spazzolato	34 460 979-42
	Champagne spazzolato (Oro 22k)	34 460 979-46
	Champagne (Oro 22k)	34 460 979-47
	Cromo spazzolato	34 460 979-93
	Dark Platinum spazzolato	34 460 979-99

Showerpipe con termostato doccia senza doccetta - Platinato

SERIES SPECIFIC

34 460 979 Versione del prodotto da 01/04/2024

Prodotti complementari necessari

Doccetta - Platinato

28 018 979-08



Prodotti complementari necessari

Doccetta - Platinato

28 016 979-08



Prodotti complementari necessari

Doccetta FlowReduce - Platinato

28 016 979-08
0010



Prodotti complementari necessari

Doccetta FlowReduce - Platinato

28 018 979-08
0010



Prodotti complementari necessari

**SERIE NEUTRO Doccetta -
Platinato**

28 029 979-08



Prodotti complementari necessari

**SERIE NEUTRO Doccetta
FlowReduce - Platinato**

28 029 979-08
0010



Prodotti complementari necessari

Doccetta - Platinato

28 012 979-08



Prodotti complementari necessari

Doccetta FlowReduce - Platinato

28 012 979-08
0010



Prodotti complementari necessari

Doccetta - Platinato

28 017 979-08



Prodotti complementari necessari

**SERIE NEUTRO Doccetta
FlowReduce - Platinato**

28 027 979-08
0010



Prodotti complementari necessari

**SERIE NEUTRO Doccetta
FlowReduce - Platinato**

28 025 979-08
0010





Showerpipe con termostato doccia senza doccetta - Platinato

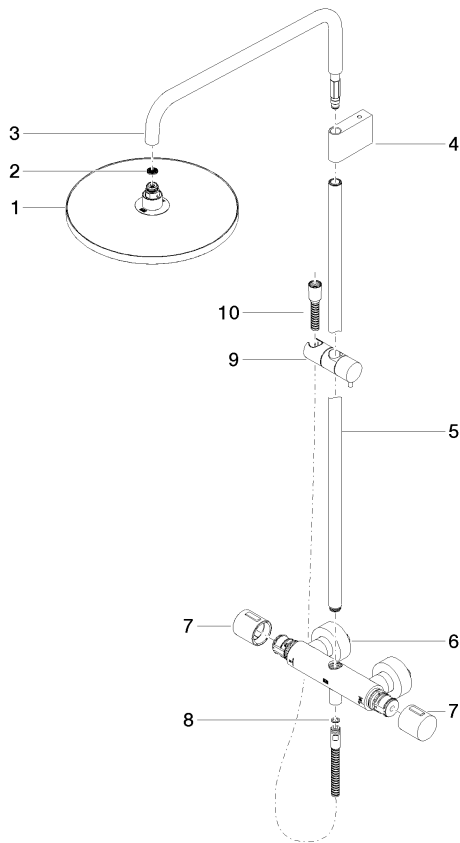
SERIES SPECIFIC

34 460 979 Versione del prodotto da 01/04/2024

Certificati e sostenibilità

DVGW_DW- 6509DN0	Belgaqua_21-032-2	WRAS_2204	LGA_38
---------------------	-------------------	-----------	--------

Parts for other
finishes can be found
here: Cromato



Elenco delle parti di ricambio

N.	Codice articolo	Denominazione	Quantità necessaria	Tempo di produzione
10	28 322 970-08	Flessibile metallico per doccetta 1/2" x 3/8" x 1750 mm - Platinato	1,00	40
3	90 28 22 348 00-08	tubo	1,00	40
4	90 17 11 150 00-08	sostegno	1,00	40
9	12 570 970-08	Supporto scorrevole - Platinato	1,00	80
7	90 17 33 015 00-08	manopola	2,00	40
5	90 28 22 349 00-08	tubo	1,00	40
6	04 17 01 250 00-08	attacco	1,00	40
2	09 23 01 039 90	setaccio	1,00	2
1	04 12 05 091 00-08	doccia	1,00	40
8	90 14 20 026 00 90	guarnizione	1,00	2