



- Kit componenti interni
- 2x ingressi filettatura int. 1/2"

**Separate LED Power Supply**

**Input LED Power Supply**

- Input 100-240 V CA 50-60Hz

**Output LED Power Supply**

- 350 mA (CC)

**Output Specification LED Power Supply**

- SELV (Safety Extra Low Voltage)
- Class 2

**Modulo di alimentazione a soffitto**

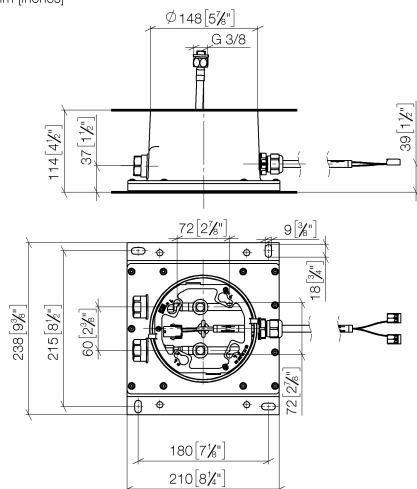
- 350 mA (CC)
- Cavo di alimentazione 7 m
- Fornito dal cliente: Interruttore della luce

**Ambiente**

- Non adatto per uso esterno.
- Non adatto all'uso in un bagno turco.
- Non adatto per l'uso in ambienti clorurati o salini.
- Osservare le disposizioni relative alle zone di protezione secondo DIN VDE 0100, parte 701 (IEC 60364-7-701)

Kit pre-montaggio per conversione a tre vie incluso

mm [inches]



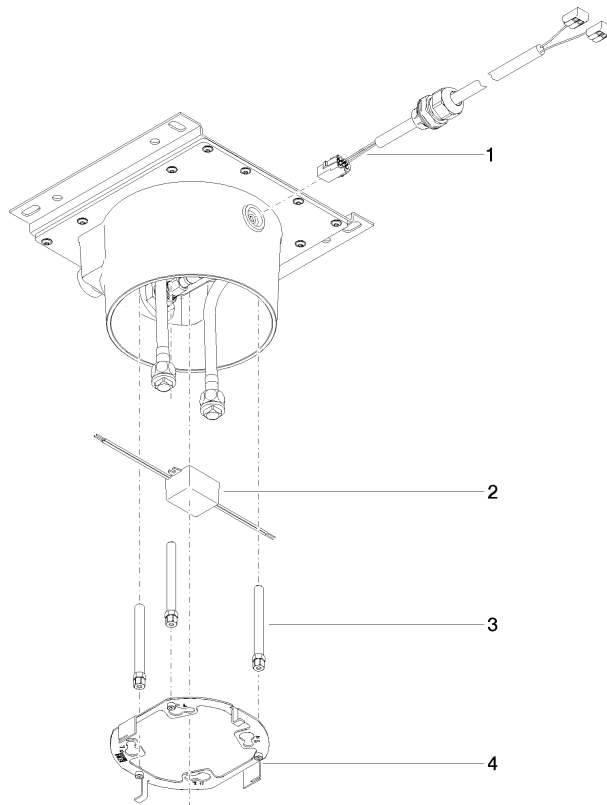
## Codes & Standards

Scottish Water  
Byelaws

UK Water Supply  
Regulations

## Certificati e sostenibilità

WRAS\_240502



## Elenco delle parti di ricambio

N.	Codice articolo	Denominazione	Quantità necessaria	Tempo di produzione
1	90 10 01 227 00 90	accessori elettrici	1,00	2
2	90 10 01 257 00 90	accessori elettrici	1,00	2
3	90 30 30 208 00 90	vite	1,00	2
4	90 17 20 239 00 90	flangia	1,00	2