

Scatola di installazione a soffitto UP per installazione a controsoffitto con luce - SERIE NEUTRO

35 044 970 90 Versione del prodotto da 01/04/2022



- Kit componenti interni
- 2x ingressi filettatura int. 1/2"
- scatola installazione ad incasso 360 x 300 mm RAL 9003 bianco
- Per un controllo simultaneo dei diversi getti, raccomandiamo l'uso del sistema termostatico XTool

Separate LED Power Supply

Input LED Power Supply

- Allacciamento elettrico: 100-240 V CA, OHZ, 50-60 Hz, 20 Watt

Output LED Power Supply

- 12 V DC (CV)

Output Specification LED Power Supply

- SELV (Safety Extra Low Voltage)
- Class 2

Modulo di alimentazione a soffitto

- 12 V DC (CV)
- Cavo di alimentazione 7 m

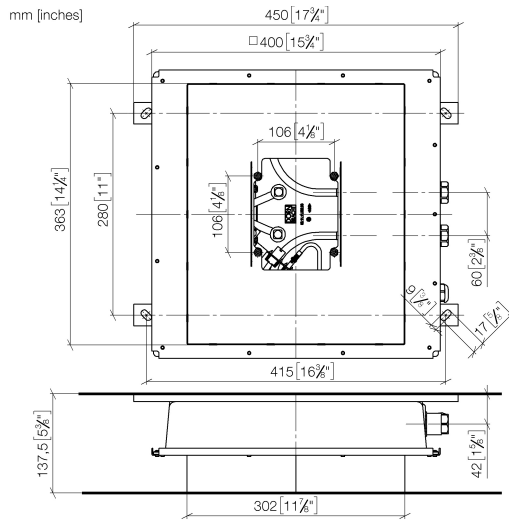
Comando

- Controller ZigBee Light Link RGBW
- Da predisporre a cura del cliente: Zigbee Gateway
- Non adatto per uso esterno.
- Non adatto all'uso in un bagno turco.
- Non adatto per l'uso in ambienti clorurati o salini.
- Osservare le disposizioni relative alle zone di protezione secondo DIN VDE 0100, parte 701 (IEC 60364-7-701)
- Dornbracht consiglia di rivolgersi a un integratore di sistemi.

Kit pre-montaggio per conversione a tre vie incluso

Scatola di installazione a soffitto UP per installazione a controsoffitto con luce - SERIE NEUTRO

35 044 970 90 Versione del prodotto da 01/04/2022



Codes & Standards

Scottish Water
Byelaws

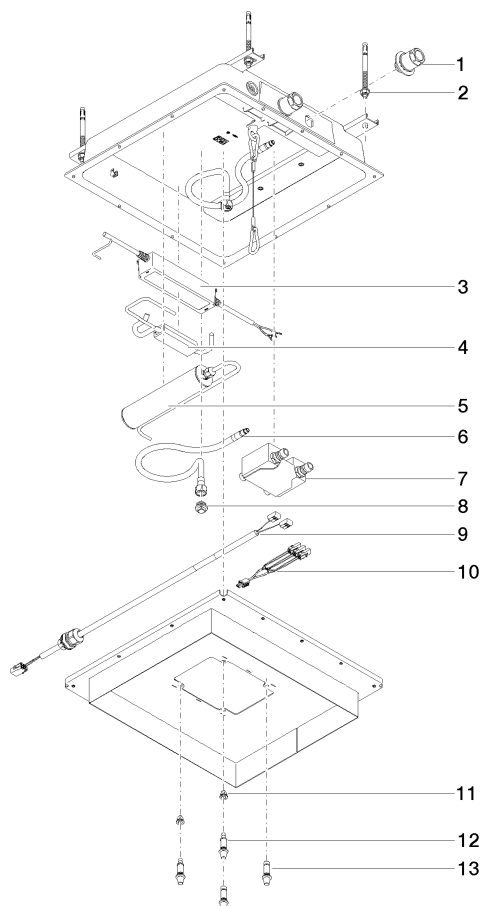
UK Water Supply
Regulations

Certificati e sostenibilità

WRAS_240502

Scatola di installazione a soffitto UP per installazione a controsoffitto con luce - SERIE NEUTRO

35 044 970 90 Versione del prodotto da 01/04/2022



Elenco delle parti di ricambio

N.	Codice articolo	Denominazione	Quantità necessaria	Tempo di produzione
6	04 30 04 097 00 90	flessibile	2,00	60
10	90 10 01 228 00 90	accessori elettrici	1,00	2
8	09 31 20 042 90	tappo	2,00	2
7	90 30 01 216 10 90	Ventilazione set di servizio	1,00	2
1	90 24 03 305 00 90	set di fissaggio	2,00	2
9	90 10 01 229 00 90	accessori elettrici	1,00	2
2	04 30 35 008 00 90	set di fissaggio	1,00	2
3	90 10 01 212 00 90	accessori elettrici	1,00	2
4	90 10 01 214 00 90	accessori elettrici	1,00	2
11	90 14 03 189 00 90	tappo	1,00	2
5	90 10 01 211 00 90	accessori elettrici	2,00	2
12	90 30 01 215 01 90	set di fissaggio	2,00	2
13	90 30 01 215 00 90	set di fissaggio	2,00	2