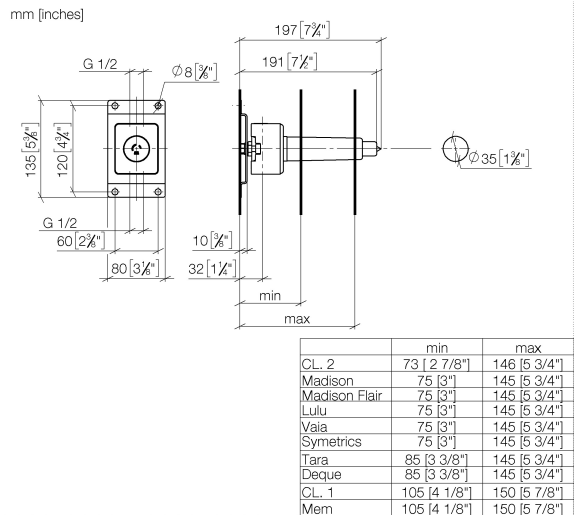


35 607 970 90



- Ottone, resistente ai disinfettanti, senza piombo
- ingresso filettatura interna 1/2"
- 1x uscita filettatura int. 1/2"
- cappa protettiva per i lavori
- guarnizione di tenuta
- Isolamento acustico
- adatto per xGRID (con staffa di montaggio + profondità di incasso: 12 mm)

35 607 970 90



Codes & Standards

EN 200

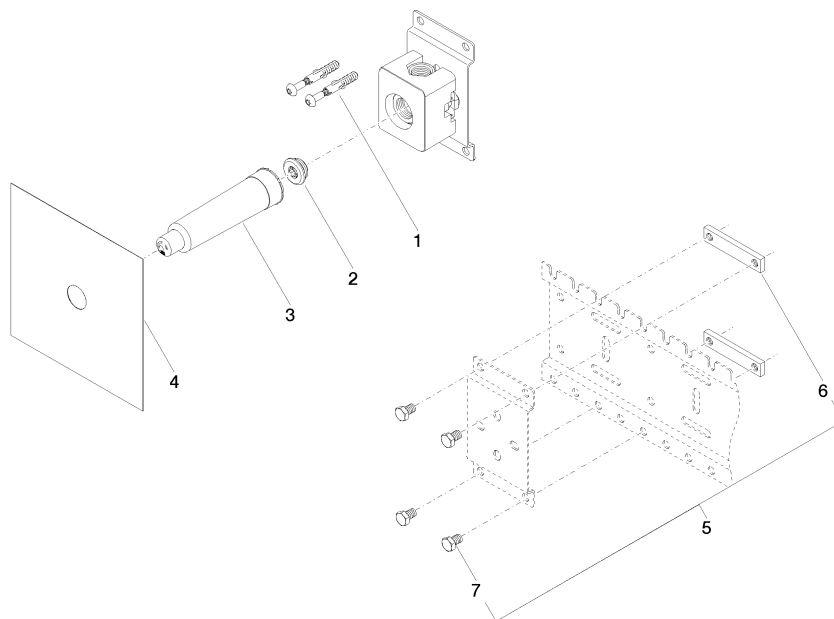
Scottish Water  
Byelaws

UK Water Supply  
Regulations

Certificati e sostenibilità

DVGW\_DW-  
6501DN0

WRAS\_2010



## Elenco delle parti di ricambio

N.	Codice articolo	Denominazione	Quantità necessaria	Tempo di produzione
2	04 31 20 006 00 90	tappo	1,00	2
1	04 30 31 024 01 90	set di fissaggio	2,00	2
6	09 17 20 100 90	sostegno	2,00	60
7	09 30 30 152 90	vite	4,00	2
5	04 17 20 100 00 90	set di fissaggio	1,00	2
3	09 21 02 173 90	calotta	1,00	2
4	04 14 03 072 01 90	corredo della guarnizione	1,00	2