

Miscelatore monocomando incasso con piastra di copertura - Dark Platinum spazzolato

SERIES SPECIFIC

36 060 670 Versione del prodotto da 01/06/2024

- piastra di copertura 80 x 80 mm



	Dark Platinum spazzolato	36 060 670-99
	Cromato	36 060 670-00
	Platinato spazzolato	36 060 670-06
	Platinato	36 060 670-08
	Dark Chrome	36 060 670-19
	Light Gold spazzolato	36 060 670-27
	Ottone spazzolato (Oro 23k)	36 060 670-28
	Nero opaco	36 060 670-33
	Champagne spazzolato (Oro 22k)	36 060 670-46
	Champagne (Oro 22k)	36 060 670-47
	Cromo spazzolato	36 060 670-93

Prodotti complementari necessari



**Miscelatore monocomando da
incasso -** 35 860 970 90

- Profondità d'incasso max. 95 mm
- profondità d'incasso min. 80 mm

Miscelatore monocomando incasso con piastra di copertura - Dark Platinum spazzolato

SERIES SPECIFIC

36 060 670 Versione del prodotto da 01/06/2024
mm [inches]

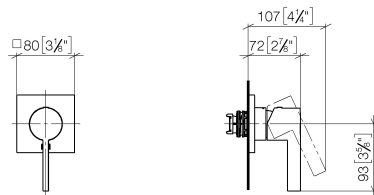


Diagramma di portata



Codes & Standards

DIN 4109

ISO 3822

Scottish Water
Byelaws

UK Water Supply
Regulations

Ü-Zeichen



Miscelatore monocomando incasso con piastra di copertura - Dark Platinum spazzolato

SERIES SPECIFIC

36 060 670 Versione del prodotto da 01/06/2024

Certificati e sostenibilità

WRAS_2107

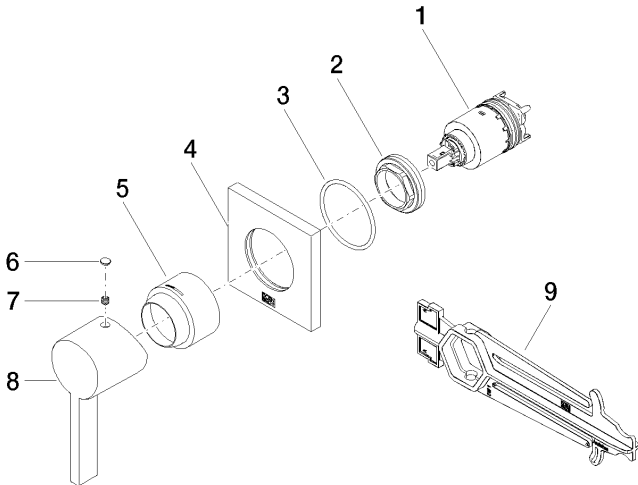
LGA_29

Miscelatore monocomando incasso con piastra di copertura - Dark Platinum spazzolato

SERIES SPECIFIC

36 060 670

Versione del prodotto da 01/06/2024



Elenco delle parti di ricambio

N.	Codice articolo	Denominazione	Quantità necessaria	Tempo di produzione
1	90 15 05 064 01 90	cartuccia	1,00	2
5	09 11 02 530-99	copertura	1,00	20
8	09 20 67 004-99	manopola	1,00	20
4	09 27 78 048-99	rosetta	1,00	20
6	90 31 20 087 00-99	tappo	1,00	20
2	09 24 04 105 90	dado	1,00	2
9	90 30 09 064 00 90	chiave	1,00	2
7	90 31 11 112 00 90	perno	1,00	2
3	90 14 10 049 00 90	guarnizione	1,00	2