

## LISSÉ Miscelatore monocomando incasso con piastra di copertura - Cromato

LISSÉ

36 060 845

- piastra di copertura 78 x 78 mm



|   |                             |               |
|---|-----------------------------|---------------|
|  | Cromato                     | 36 060 845-00 |
|  | Platinato<br>spazzolato     | 36 060 845-06 |
|  | Dark Chrome                 | 36 060 845-19 |
|  | Light Gold<br>spazzolato    | 36 060 845-27 |
|  | Nero opaco                  | 36 060 845-33 |
|  | Cromo spazzolato            | 36 060 845-93 |
|  | Dark Platinum<br>spazzolato | 36 060 845-99 |

### Prodotti complementari necessari

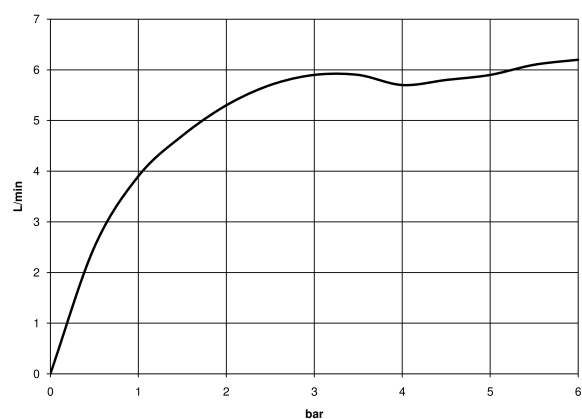


**Miscelatore monocomando da** 35 860 970 90

**incasso -**

- Profondità d'incasso max. 95 mm
- profondità d'incasso min. 80 mm

### Diagramma di portata



### Codes & Standards

DIN 4109

ISO 3822

Ü-Zeichen



## LISSE Miscelatore monocomando incasso con piastra di copertura - Cromato

---

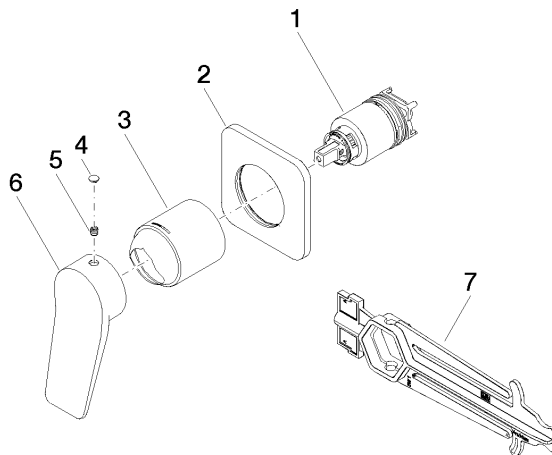
LISSE

36 060 845

Certificati e sostenibilità

---

LGA\_29



## Elenco delle parti di ricambio

| N. | Codice articolo    | Denominazione | Quantità necessaria | Tempo di produzione |
|----|--------------------|---------------|---------------------|---------------------|
| 1  | 90 15 05 046 02 90 | cartuccia     | 1,00                | 2                   |
| 5  | 90 31 11 030 00 90 | perno         | 1,00                | 2                   |
| 7  | 90 30 09 064 00 90 | chiave        | 1,00                | 2                   |
| 6  | 09 20 84 021-00    | manopola      | 1,00                | 10                  |
| 4  | 90 31 20 087 00-00 | tappo         | 1,00                | 10                  |
| 3  | 09 11 02 288-00    | copertura     | 1,00                | 10                  |
| 2  | 90 27 84 020 00-00 | rosetta       | 1,00                | 10                  |