

Miscelatore monocomando incasso con attacco doccia incluso con doccetta e flessibile senza doccetta - Dark Platinum spazzolato

IMO

36 111 970



- Flessibile doccia in metallo 1750mm con protezione antitorsione integrata
- asta da parete con supporto scorrevole
- Diametro del tubo 18 mm

Questo articolo non include la doccetta!

Sistema di sicurezza antiriflusso.

Questo articolo non include la doccetta!

Sistema di sicurezza antiriflusso.

Compatibile con: IMO, LULU, MADISON, MEM, TARA, CL.1, LISSÉ, VAIA, META, CYO

| | | |
|--|--------------------------------|---------------|
| | Dark Platinum spazzolato | 36 111 970-99 |
| | Cromato | 36 111 970-00 |
| | Platinato spazzolato | 36 111 970-06 |
| | Platinato | 36 111 970-08 |
| | Dark Chrome | 36 111 970-19 |
| | Light Gold spazzolato | 36 111 970-27 |
| | Ottone spazzolato (Oro 23k) | 36 111 970-28 |
| | Nero opaco | 36 111 970-33 |
| | Bronzo spazzolato | 36 111 970-42 |
| | Champagne spazzolato (Oro 22k) | 36 111 970-46 |
| | Champagne (Oro 22k) | 36 111 970-47 |
| | Cromo spazzolato | 36 111 970-93 |

Prodotti complementari necessari



Fissaggio a muro da incasso - 35 050 970 90
 • Profondità d'incasso max. 105 mm
 • profondità d'incasso min. 80 mm

Prodotti complementari necessari



Doccetta FlowReduce - Dark Platinum spazzolato 28 016 979-99 0010

Prodotti complementari necessari



Doccetta - Dark Platinum spazzolato 28 017 979-99

Prodotti complementari necessari



Doccetta FlowReduce - Dark Platinum spazzolato 28 012 979-99 0010

Prodotti complementari necessari



Doccetta - Dark Platinum spazzolato 28 016 979-99

Prodotti complementari necessari



Doccetta - Dark Platinum spazzolato 28 012 979-99

Prodotti complementari necessari



Doccetta - Dark Platinum spazzolato 28 018 979-99

Prodotti complementari necessari

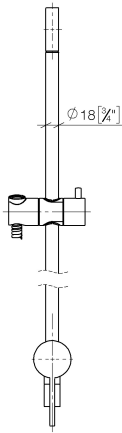


Doccetta FlowReduce - Dark Platinum spazzolato 28 018 979-99 0010

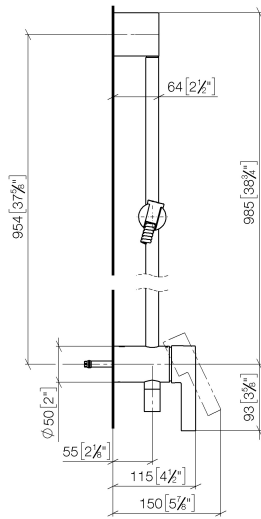
36 111 970

mm [Inches]

$\phi 5 [1/4"]$



$\phi 18 [3/4"]$



954 [37 5/8"]

64 [2 1/2"]

985 [38 3/4"]

$\phi 50 [2"]$

55 [2 1/8"]

115 [4 1/2"]

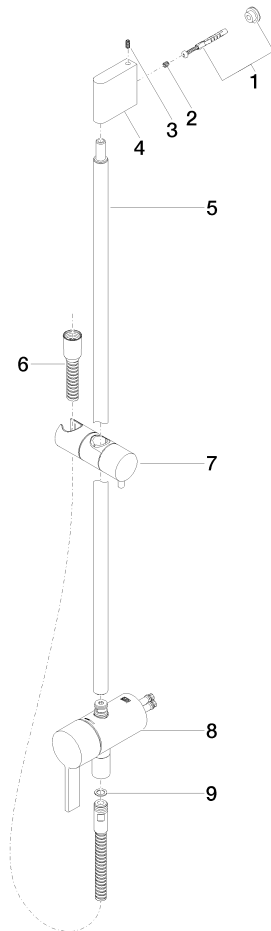
150 [5 7/8"]

93 [3 5/8"]

Certificati

Belgaqua_21-025- WRAS_2011027. LGA_29928.
27_1.

36 111 970



Elenco delle parti di ricambio

| N. | Codice articolo | Denominazione | Quantità necessaria | Tempo di produzione |
|----|--------------------|--|---------------------|---------------------|
| 1 | 05 17 20 726 02 90 | set di fissaggio | 1 | 2 |
| 2 | 09 31 11 049 90 | perno | 2 | 2 |
| 3 | 04 31 11 113 00 90 | perno | 2 | 2 |
| 4 | 08 17 97 054-99 | sostegno | 1 | 30 |
| 5 | 90 28 22 782 00-99 | tubo | 1 | 30 |
| 6 | 28 322 970-99 | Flessibile metallico per doccia 1/2" x 3/8" x 1750 mm - Dark Platinum spazzolato | 1 | 2 |
| 7 | 12 580 970-99 | Supporto scorrevole - Dark Platinum spazzolato | 1 | 30 |
| 8 | 90 19 97 002 00-99 | attacco | 1 | 30 |
| 9 | 90 14 20 026 00 90 | guarnizione | 1 | 2 |