

VAIA Deviatore a due vie incasso - Dark Brass spazzolato

VAIA

36 200 819 Versione del prodotto da 01/04/2022



- deviatore a rotazione
- rosetta Ø 60 mm

	Dark Brass spazzolato	36 200 819-39
	Cromato	36 200 819-00
	Platinato spazzolato	36 200 819-06
	Dark Chrome	36 200 819-19
	Ottone spazzolato (Oro 23k)	36 200 819-28
	Bronzo spazzolato	36 200 819-42
	Champagne spazzolato (Oro 22k)	36 200 819-46
	Champagne (Oro 22k)	36 200 819-47
	Dark Platinum spazzolato	36 200 819-99

mm [inches]

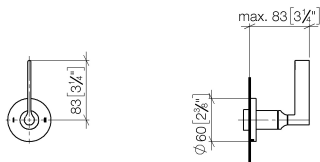
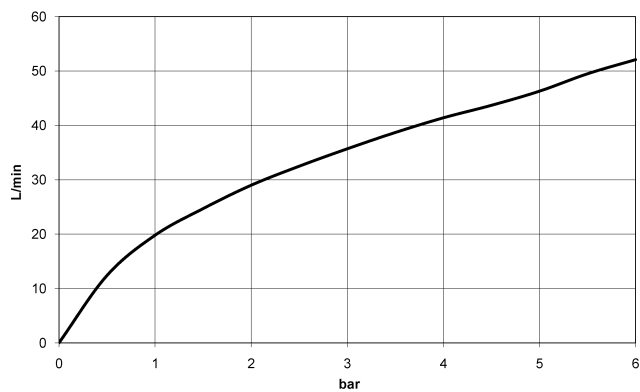


Diagramma di portata



Codes & Standards

DIN 4109

ISO 3822

Scottish Water
Byelaws

UK Water Supply
Regulations

Ü-Zeichen



VAIA Deviatore a due vie incasso - Dark Brass spazzolato

VAIA

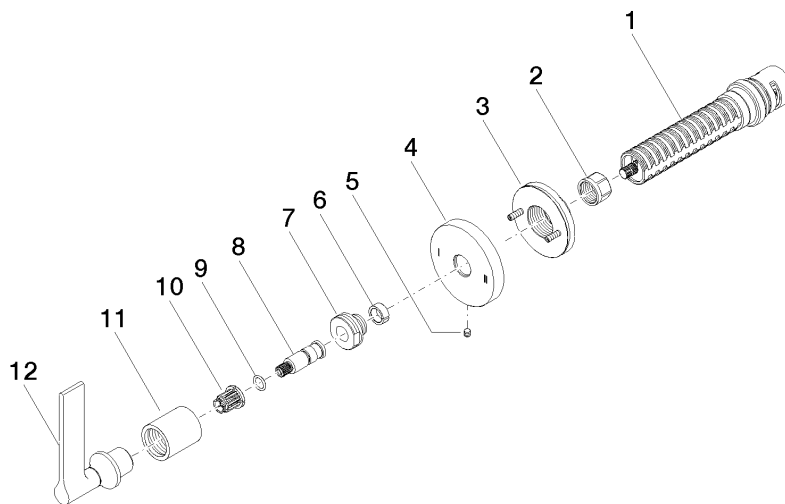
36 200 819 Versione del prodotto da 01/04/2022

Certificati e sostenibilità

LGA_38

WRAS_2307

Parts for other
finishes can be found
here: Cromato



Elenco delle parti di ricambio

N.	Codice articolo	Denominazione	Quantità necessaria	Tempo di produzione
6	90 14 15 020 03 90	anello	1,00	2
7	09 24 05 002 90	ugello	1,00	2
11	09 21 02 070-39	copertura	1,00	60
10	90 12 12 002 00 90	bussola a scatto	1,00	2
8	09 29 06 022 90	asta filettata	1,00	2
4	09 27 89 118-39	rosetta	1,00	60
5	09 31 11 294 90	perno	1,00	2
1	90 90 03 304 10 90	deviatore	1,00	2
9	90 14 10 060 00 90	guarnizione	1,00	2
2	90 23 30 023 00 90	dado	1,00	2
12	90 20 80 015 01-39	manopola	1,00	30
3	90 21 02 181 00 90	rondella	1,00	2