

TARA Deviatore a due vie incasso - Cromato

TARA

36 200 892 Versione del prodotto da 01/04/2022



- deviatore a rotazione
- rosetta 60 mm

	Cromato	36 200 892-00
	Platinato spazzolato	36 200 892-06
	Platinato	36 200 892-08
	Dark Chrome	36 200 892-19
	Ottone spazzolato (Oro 23k)	36 200 892-28
	Nero opaco	36 200 892-33
	Bronzo spazzolato	36 200 892-42
	Champagne spazzolato (Oro 22k)	36 200 892-46
	Champagne (Oro 22k)	36 200 892-47
	Cromo spazzolato	36 200 892-93
	Dark Platinum spazzolato	36 200 892-99

Prodotti complementari necessari



- Deviatore a due vie incasso -** 35 202 970 90
- Profondità d'incasso max. 160 mm
 - profondità d'incasso min. 85 mm

mm [inches]

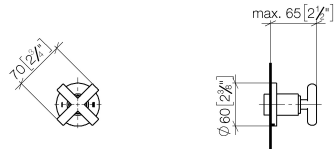
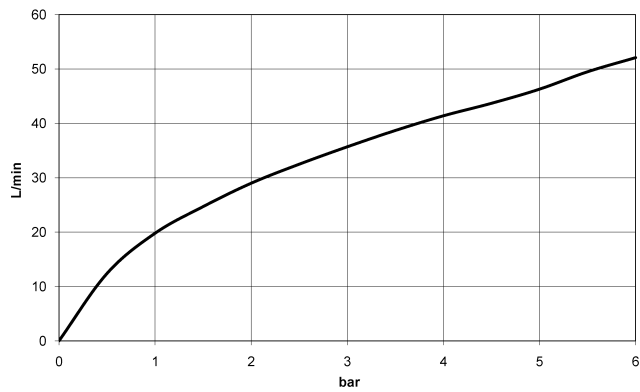


Diagramma di portata



Codes & Standards

DIN 4109

ISO 3822

Scottish Water
Byelaws

UK Water Supply
Regulations

Ü-Zeichen



TARA Deviatore a due vie incasso - Cromato

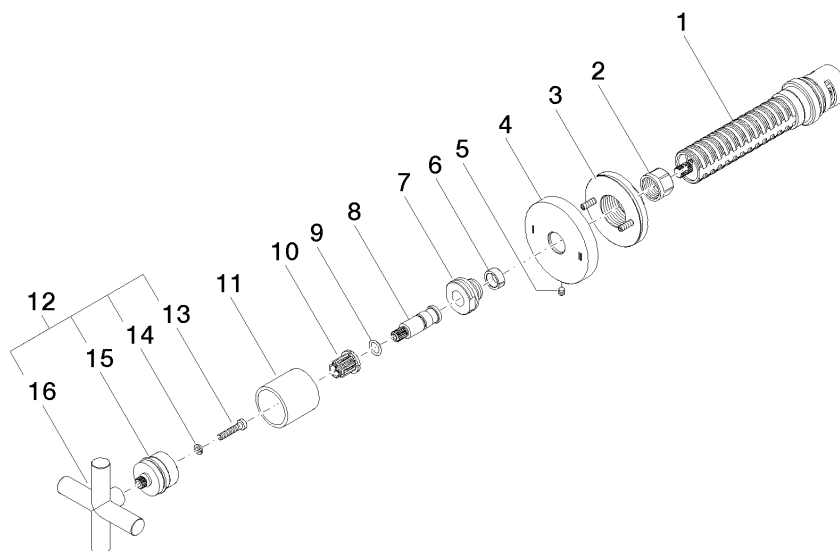
TARA

36 200 892 Versione del prodotto da 01/04/2022

Certificati e sostenibilità

LGA_38

WRAS_2307



Elenco delle parti di ricambio

N.	Codice articolo	Denominazione	Quantità necessaria	Tempo di produzione
4	09 27 89 118-00	rosetta	1,00	10
11	09 21 02 144-00	bussola	1,00	10
15	90 12 12 219 00-00	alloggio	1,00	10
1	90 90 03 304 10 90	deviatore	1,00	2
7	09 24 05 002 90	ugello	1,00	2
10	90 12 12 002 00 90	bussola a scatto	1,00	2
5	09 31 11 294 90	perno	1,00	2
3	90 21 02 181 00 90	rondella	1,00	2
8	09 29 06 022 90	asta filettata	1,00	2
16	09 20 89 010-00	manopola	1,00	60
12	90 20 89 010 10-00	manopola	1,00	10
14	90 30 11 029 00 90	rondella	1,00	2
9	90 14 10 060 00 90	guarnizione	1,00	2
2	90 23 30 023 00 90	dado	1,00	2
6	90 14 15 020 03 90	anello	1,00	2
13	90 30 30 075 00 90	vite	1,00	2