

36 200 892

- deviatore a rotazione
- rosetta 60 mm



| | | |
|--|--------------------------------|---------------|
|  | Nero opaco | 36 200 892-33 |
|  | Cromato | 36 200 892-00 |
|  | Platinato spazzolato | 36 200 892-06 |
|  | Platinato | 36 200 892-08 |
|  | Dark Chrome | 36 200 892-19 |
|  | Ottone spazzolato (Oro 23k) | 36 200 892-28 |
|  | Champagne spazzolato (Oro 22k) | 36 200 892-46 |
|  | Champagne (Oro 22k) | 36 200 892-47 |
|  | Cromo spazzolato | 36 200 892-93 |
|  | Dark Platinum spazzolato | 36 200 892-99 |

Prodotti complementari necessari



- Deviatore a due vie incasso -** 35 202 970 90
- Profondità d'incasso max. 160 mm
 - profondità d'incasso min. 85 mm

36 200 892

mm [inches]

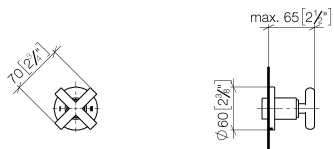
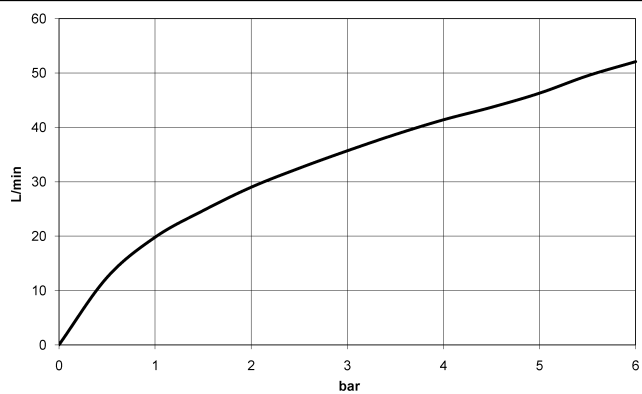


Diagramma di portata

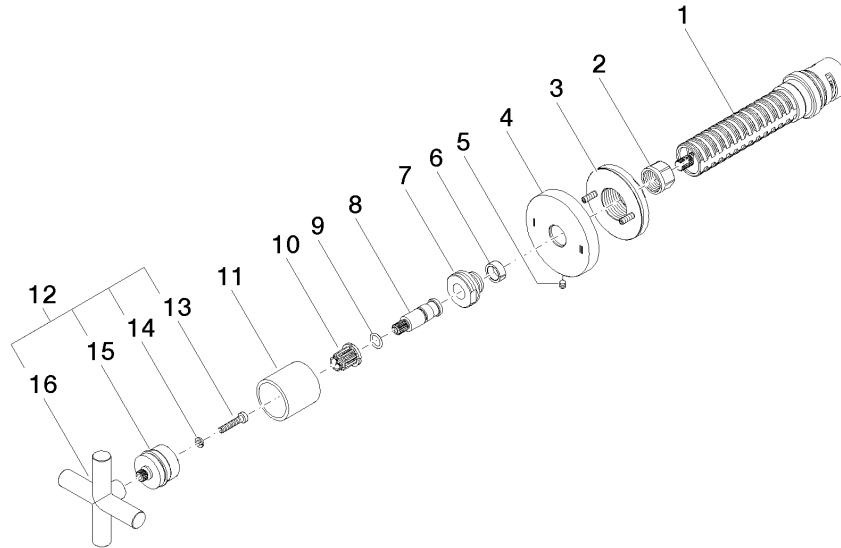


Certificati

LGA_38379.

WRAS_2307045.

36 200 892



Elenco delle parti di ricambio

| N. | Codice articolo | Denominazione | Quantità necessaria | Tempo di produzione |
|----|--------------------|------------------|---------------------|---------------------|
| 1 | 90 90 03 304 10 90 | deviatore | 1 | 2 |
| 2 | 90 23 30 023 00 90 | dado | 1 | 2 |
| 3 | 90 21 02 181 00 90 | rondella | 1 | 2 |
| 4 | 09 27 89 118-33 | rosetta | 1 | 30 |
| 5 | 09 31 11 294 90 | perno | 1 | 2 |
| 6 | 90 14 15 020 03 90 | anello | 1 | 2 |
| 7 | 09 24 05 002 90 | ugello | 1 | 2 |
| 8 | 09 29 06 022 90 | asta filettata | 1 | 2 |
| 9 | 90 14 10 060 00 90 | guarnizione | 1 | 2 |
| 10 | 90 12 12 002 00 90 | bussola a scatto | 1 | 2 |
| 11 | 09 21 02 144-33 | bussola | 1 | 30 |
| 12 | 90 20 89 010 10-33 | manopola | 1 | 30 |
| 13 | 90 30 30 075 00 90 | vite | 1 | 2 |
| 14 | 90 30 11 029 00 90 | rondella | 1 | 2 |
| 15 | 90 12 12 219 00-33 | alloggio | 1 | 30 |
| 16 | 09 20 89 010-33 | manopola | 1 | 60 |