

SYMETRICS Deviatore a due vie incasso - Dark Platinum spazzolato

SYMETRICS

36 200 985


Versione del prodotto da 01/04/2022

- deviatore a rotazione
- rosetta 60 x 60 mm



	Dark Platinum spazzolato	36 200 985-99
	Cromato	36 200 985-00
	cromato spazzolato	36 200 985-93
	Platinato spazzolato	36 200 985-06
	Dark Chrome	36 200 985-19
	Light Gold spazzolato	36 200 985-27
	Ottone spazzolato (Oro 23k)	36 200 985-28
	Nero opaco	36 200 985-33
	Champagne spazzolato (Oro 22k)	36 200 985-46
	Champagne (Oro 22k)	36 200 985-47

Prodotti complementari necessari

	<div> <div>Deviatore a due vie incasso -</div> <div> <div>•Profondità d'incasso max. 160 mm</div> <div>•profondità d'incasso min. 85 mm</div> </div> </div>	35 202 970 90
---	---	---------------

mm [inches]



Diagramma di portata



Codes & Standards

DIN 4109

ISO 3822

Scottish Water
Byelaws

UK Water Supply
Regulations

Ü-Zeichen



SYMETRICS Deviatore a due vie incasso - Dark Platinum spazzolato

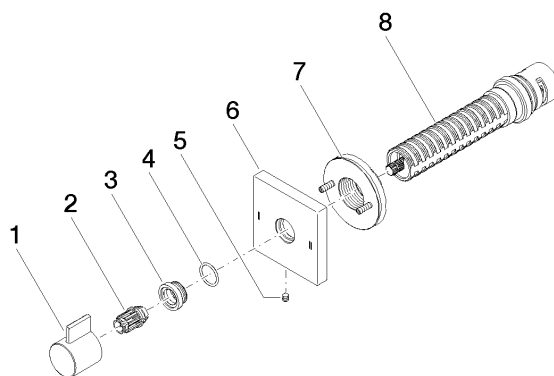
SYMETRICS

36 200 985 Versione del prodotto da 01/04/2022

Certificati e sostenibilità

LGA_38

WRAS_2307



Elenco delle parti di ricambio

N.	Codice articolo	Denominazione	Quantità necessaria	Tempo di produzione
3	09 12 12 043-99	alloggio	1,00	20
8	90 90 03 304 10 90	deviatore	1,00	2
1	09 20 98 002-99	manopola	1,00	20
7	90 21 02 181 00 90	rondella	1,00	2
5	09 31 11 294 90	perno	1,00	2
4	09 14 10 017 90	guarnizione	1,00	2
2	09 12 12 005 90	bussola a scatto	1,00	2
6	09 27 98 037-99	rosetta	1,00	20