

CL.1 Deviatore a due vie incasso - Platinato spazzolato

CL.1

36 201 705 Versione del prodotto da 01/04/2022

- deviatore a rotazione
- rosetta 60 x 60 mm



	Platinato spazzolato	36 201 705-06
	Cromato	36 201 705-00
	Dark Chrome	36 201 705-19
	Champagne spazzolato (Oro 22k)	36 201 705-46
	Champagne (Oro 22k)	36 201 705-47
	Dark Platinum spazzolato	36 201 705-99

Prodotti complementari necessari



- Deviatore a due vie incasso -** 35 202 970 90
- Profondità d'incasso max. 160 mm
 - profondità d'incasso min. 115 mm

CL.1 Deviatore a due vie incasso - Platinato spazzolato

CL.1

36 201 705 Versione del prodotto da 01/04/2022

mm [inches]



Diagramma di portata



Codes & Standards

DIN 4109

ISO 3822

Scottish Water
Byelaws

UK Water Supply
Regulations

Ü-Zeichen



CL.1 Deviatore a due vie incasso - Platinato spazzolato

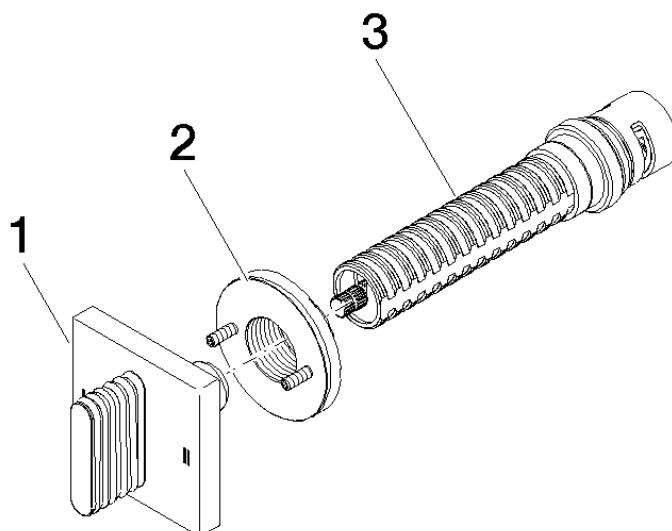
CL.1

36 201 705 Versione del prodotto da 01/04/2022

Certificati e sostenibilità

LGA_38

WRAS_2307



Elenco delle parti di ricambio

N.	Codice articolo	Denominazione	Quantità necessaria	Tempo di produzione
3	90 90 03 304 10 90	deviatore	1,00	2
2	90 21 02 181 00 90	rondella	1,00	2
1	90 20 70 055 08-06	manopola	1,00	10