

## TARA Deviatore a tre vie - Dark Chrome

TARA

36 210 882 Versione del prodotto da 01/04/2022



- deviatore a rotazione
- rosetta 60 mm

	Dark Chrome	36 210 882-19
	Cromato	36 210 882-00
	Platinato spazzolato	36 210 882-06
	Platinato	36 210 882-08
	Ottone spazzolato (Oro 23k)	36 210 882-28
	Nero opaco	36 210 882-33
	Dark Brass spazzolato	36 210 882-39
	Bronzo spazzolato	36 210 882-42
	Champagne spazzolato (Oro 22k)	36 210 882-46
	Champagne (Oro 22k)	36 210 882-47
	Cromo spazzolato	36 210 882-93
	Dark Platinum spazzolato	36 210 882-99

### Prodotti complementari necessari



- Deviatore a tre vie -** 35 203 970 90
- Profondità d'incasso max. 160 mm
  - profondità d'incasso min. 85 mm

mm [inches]



### Diagramma di portata



### Codes & Standards

DIN 4109

ISO 3822

Scottish Water  
Byelaws

UK Water Supply  
Regulations

Ü-Zeichen



## TARA Deviatore a tre vie - Dark Chrome

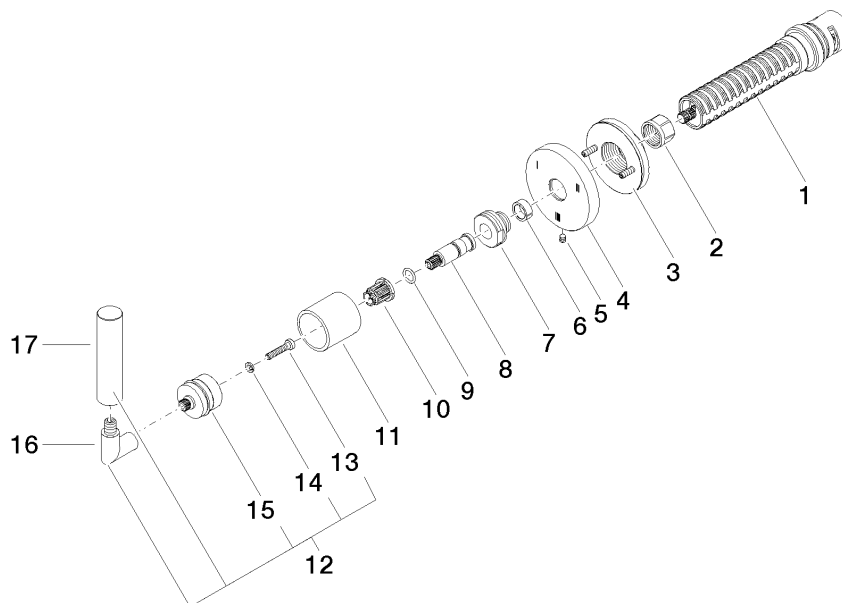
TARA

36 210 882    Versione del prodotto da 01/04/2022

Certificati e sostenibilità

LGA\_38

WRAS\_2307



## Elenco delle parti di ricambio

N.	Codice articolo	Denominazione	Quantità necessaria	Tempo di produzione
5	09 31 11 294 90	perno	1,00	2
7	09 24 05 002 90	ugello	1,00	2
3	90 21 02 181 00 90	rondella	1,00	2
8	09 29 06 022 90	asta filettata	1,00	2
1	90 90 03 303 10 90	deviatore	1,00	2
17	09 20 88 052-19	manopola	1,00	20
11	09 21 02 144-19	bussola	1,00	20
12	04 20 88 052 10-19	manopola	1,00	60
10	90 12 12 002 00 90	bussola a scatto	1,00	2
16	04 18 20 022 00-19	angolo	1,00	60
4	09 27 89 117-19	rosetta	1,00	60
15	90 12 12 219 00-19	alloggio	1,00	20
9	90 14 10 060 00 90	guarnizione	1,00	2
13	90 30 30 075 00 90	vite	1,00	2
2	90 23 30 023 00 90	dado	1,00	2
6	90 14 15 020 03 90	anello	1,00	2
14	90 30 11 029 00 90	rondella	1,00	2