

**Termostato incasso con regolazione di portata dell'acqua ad una via - Ottone spazzolato (Oro 23k)**

META

36 425 970



- piastra di copertura Ø 150 mm
- manopola graduata con limitatore di sicurezza a 38°C
- Limitazione dell'acqua calda, preimpostabile

	Ottone spazzolato (Oro 23k)	36 425 970-28
	Cromato	36 425 970-00
	Platinato spazzolato	36 425 970-06
	Platinato	36 425 970-08
	Dark Chrome	36 425 970-19
	Light Gold	36 425 970-26
	Light Gold spazzolato	36 425 970-27
	Nero opaco	36 425 970-33
	Bronzo spazzolato	36 425 970-42
	Champagne spazzolato (Oro 22k)	36 425 970-46
	Champagne (Oro 22k)	36 425 970-47
	Cromo spazzolato	36 425 970-93
	Dark Platinum spazzolato	36 425 970-99

**Prodotti complementari necessari**



**Termostato incasso con intercettatore -** 35 426 970 90  
 ●Profondità d'incasso max. 136 mm  
 ●profondità d'incasso min. 80 mm

**Prodotti complementari**



**xGRID Kit di fissaggio per integrazione in cartongesso -** 12 340 970 90

**Prodotti complementari necessari**



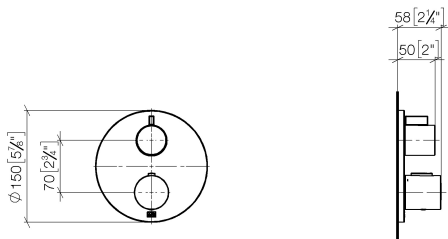
**Termostato incasso -** 35 425 970 90  
 ●Profondità d'incasso max. 136 mm  
 ●profondità d'incasso min. 80 mm

**Prodotti complementari necessari**

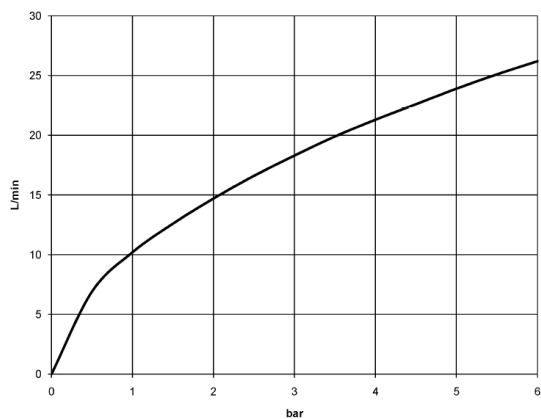


**xGRID Staffa di montaggio 555 mm -** 12 360 970 90

36 425 970  
mm [inches]



### Diagramma di portata



### Certificati

LGA\_19385.

ETA\_20551.

DVGW\_DW-  
6512DN0119.

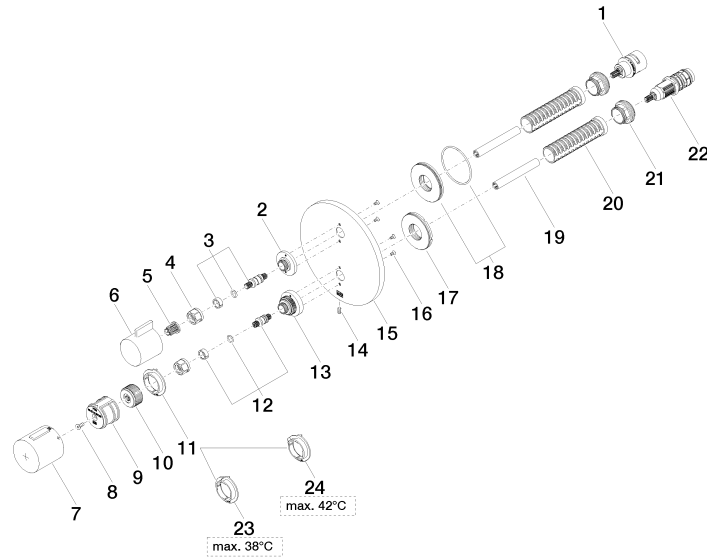
LGA\_19384.

WRAS\_1906098.

Termostato incasso con regolazione di portata dell'acqua ad una via - Ottone  
spazzolato (Oro 23k)

META

36 425 970



Termostato incasso con regolazione di portata dell'acqua ad una via - Ottone  
spazzolato (Oro 23k)

META

36 425 970

Elenco delle parti di ricambio

N.	Codice articolo	Denominazione	Quantità necessaria	Tempo di produzione
1	90 90 03 166 00 90	parte superiore	1	2
2	09 12 12 053-28	alloggio	1	20
3	04 29 06 111 01-00	asta filettata	1	10
4	90 23 30 023 00 90	dado	2	2
5	90 12 12 002 00 90	bussola a scatto	1	2
6	09 20 67 006-28	manopola	1	20
7	90 17 33 017 00-28	manopola	1	20
8	90 30 30 124 00 90	vite	1	2
9	90 12 12 052 00 90	alloggio	1	2
10	09 12 12 054 90	alloggio	1	2
11	09 28 10 187 90	regolatore	1	2
12	04 29 06 024 01-00	asta filettata	1	10
13	09 12 12 051-28	alloggio	1	20
14	09 31 11 134 90	perno	1	2
15	09 11 02 242-28	piastra	1	20
16	09 30 30 157 90	vite	4	2
17	09 30 01 296 90	rondella	1	2
18	90 30 01 190 00 90	rondella	1	2
19	90 23 01 124 00 90	bussola	2	2
20	90 18 40 077 01 90	asta filettata	2	2
21	09 24 04 257 90	dado	2	2
22	90 15 02 013 00 90	cartuccia	1	2
23	09 28 10 188 90	regolatore	1	2
24	09 28 10 189 90	regolatore	1	2