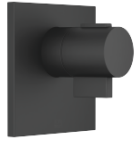


xTOOL Termostato incasso senza regolazione di portata 1/2" - Nero opaco

SERIES SPECIFIC

36 501 985 Versione del prodotto fino a 02/02/2021



- piastra di copertura 120 x 120 mm
- manopola graduata con limitatore di sicurezza a 38°C
- cartuccia termostatica

	Nero opaco	36 501 985-33
	Cromato	36 501 985-00
	Platinato spazzolato	36 501 985-06
	Platinato	36 501 985-08
	Dark Chrome	36 501 985-19
	Light Gold spazzolato	36 501 985-27
	Ottone spazzolato (Oro 23k)	36 501 985-28
	Champagne spazzolato (Oro 22k)	36 501 985-46
	Champagne (Oro 22k)	36 501 985-47
	Cromo spazzolato	36 501 985-93
	Dark Platinum spazzolato	36 501 985-99

Prodotti complementari necessari



xTOOL Modulo termostato da incasso senza regolazione di portata - 35 503 970 90

- Profondità d'incasso max. 160 mm
- profondità d'incasso min. 95 mm

Prodotti complementari necessari



xGRID Staffa di montaggio 555 mm - 12 360 970 90

Prodotti complementari



xGRID Kit di fissaggio per integrazione in cartongesso - 12 340 970 90



Diagramma di portata



Codes & Standards

DIN 4109

EN 1111

ISO 3822

Scottish Water
Byelaws

UK Water Supply
Regulations

Ü-Zeichen



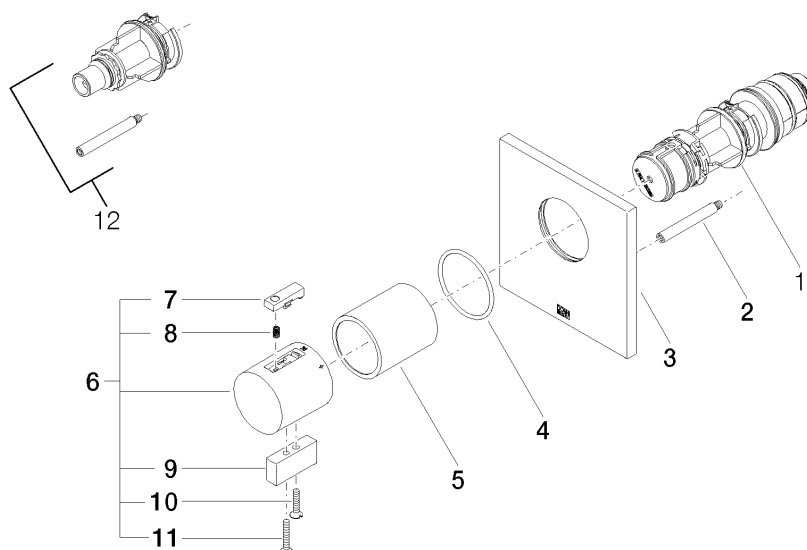
xTOOL Termostato incasso senza regolazione di portata 1/2" - Nero opaco

SERIES SPECIFIC

36 501 985 Versione del prodotto fino a 02/02/2021

Certificati e sostenibilità

WRAS_2011	DVGW_DW-6512DN0	LGA_29	LGA_29
-----------	-----------------	--------	--------



Elenco delle parti di ricambio

N.	Codice articolo	Denominazione	Quantità necessaria	Tempo di produzione
11	09 30 30 160-33	vite	1,00	30
3	09 11 02 196-33	copertura	1,00	60
9	09 20 33 006-33	manopola	1,00	30
12	12 178 970 90	Prolunga 46 mm -	1,00	2
8	90 16 02 027 00 90	molla	1,00	2
10	09 30 30 159-33	vite	1,00	30
6	04 17 33 006 00-33	manopola	1,00	60
4	90 14 10 049 00 90	guarnizione	1,00	2
5	90 21 02 112 00-33	bussola	1,00	30
2	90 31 09 095 00 90	barra	1,00	2
7	90 21 33 011 00-13	manopola	1,00	2
1	90 15 02 065 00 90	cartuccia	1,00	2