

## xTOOL Termostato incasso senza regolazione di portata 3/4" - Platinato

SERIES SPECIFIC

36 503 780 Versione del prodotto fino a 01/01/2022



- piastra di copertura 120 x 120 mm
- manopola graduata con limitatore di sicurezza a 38°C
- cartuccia termostatica

	Platinato	36 503 780-08
	Cromato	36 503 780-00
	Platinato spazzolato	36 503 780-06
	Dark Chrome	36 503 780-19
	Light Gold spazzolato	36 503 780-27
	Ottone spazzolato (Oro 23k)	36 503 780-28
	Nero opaco	36 503 780-33
	Champagne spazzolato (Oro 22k)	36 503 780-46
	Champagne (Oro 22k)	36 503 780-47
	Cromo spazzolato	36 503 780-93
	Dark Platinum spazzolato	36 503 780-99

### Prodotti complementari necessari



- xTOOL Modulo termostato da incasso senza regolazione di portata -** 35 503 970 90
- Profondità d'incasso max. 155 mm
  - profondità d'incasso min. 115 mm

### Prodotti complementari necessari

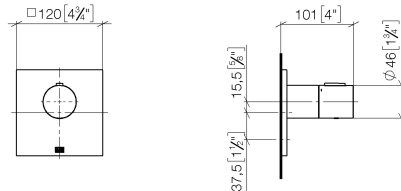


- xGRID Staffa di montaggio 555 mm -** 12 360 970 90

### Prodotti complementari



- xGRID Kit di fissaggio per integrazione in cartongesso -** 12 340 970 90



## Diagramma di portata



## Codes & Standards

DIN 4109

EN 1111

ISO 3822

Scottish Water  
Byelaws

UK Water Supply  
Regulations

Ü-Zeichen



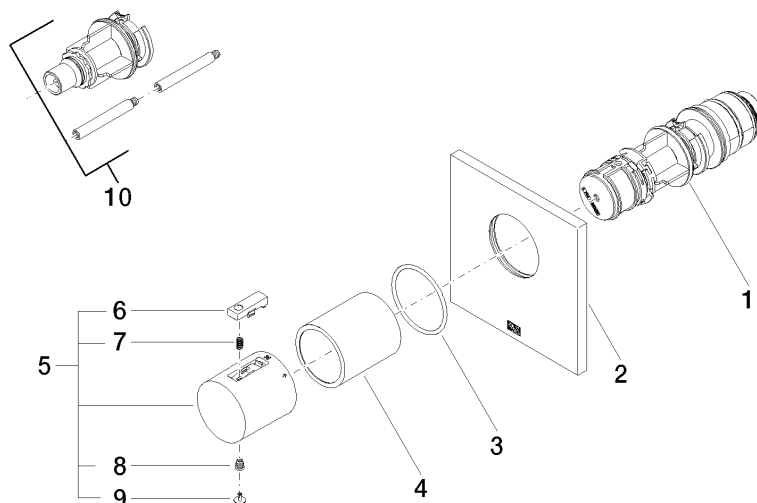
xTOOL Termostato incasso senza regolazione di portata 3/4" - Platinato

SERIES SPECIFIC

36 503 780    Versione del prodotto fino a 01/01/2022

Certificati e sostenibilità

WRAS_2011	DVGW_DW-6512DN0	LGA_29	LGA_29
-----------	-----------------	--------	--------



## Elenco delle parti di ricambio

N.	Codice articolo	Denominazione	Quantità necessaria	Tempo di produzione
5	90 17 33 004 00-08	manopola	1,00	40
2	09 11 02 196-08	copertura	1,00	60
7	90 16 02 027 00 90	molla	1,00	2
10	12 178 970 90	Prolunga 46 mm -	1,00	2
9	90 31 20 049 00-13	tappo	1,00	30
8	90 30 30 136 00 90	vite	1,00	2
4	90 21 02 112 00-08	bussola	1,00	40
3	90 14 10 049 00 90	guarnizione	1,00	2
6	90 21 33 011 00-13	manopola	1,00	2
1	90 15 02 063 00 90	cartuccia	1,00	2