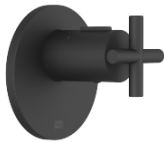


## TARA xTOOL Termostato incasso senza regolazione di portata 3/4" - Nero opaco

TARA

36 503 892 Versione del prodotto da 01/05/2022



- piastra di copertura Ø 123 mm
- manopola graduata con limitatore di sicurezza a 38°C
- cartuccia termostatica

	Nero opaco	36 503 892-33
	Cromato	36 503 892-00
	Platinato spazzolato	36 503 892-06
	Platinato	36 503 892-08
	Dark Chrome	36 503 892-19
	Ottone spazzolato (Oro 23k)	36 503 892-28
	Bronzo spazzolato	36 503 892-42
	Champagne spazzolato (Oro 22k)	36 503 892-46
	Champagne (Oro 22k)	36 503 892-47
	Cromo spazzolato	36 503 892-93
	Dark Platinum spazzolato	36 503 892-99

### Prodotti complementari necessari



**xTOOL Modulo termostato da incasso senza regolazione di portata -** 35 503 970 90

- Profondità d'incasso max. 160 mm
- profondità d'incasso min. 95 mm

### Prodotti complementari



**xGRID Kit di fissaggio per integrazione in cartongesso -** 12 340 970 90

### Prodotti complementari necessari



**xGRID Staffa di montaggio 555 mm -** 12 360 970 90

# TARA xTOOL Termostato incasso senza regolazione di portata 3/4" - Nero opaco

TARA

36 503 892 Versione del prodotto da 01/05/2022  
mm [inches]



## Diagramma di portata



## Codes & Standards

DIN 4109

ISO 3822

Scottish Water  
Byelaws

UK Water Supply  
Regulations

## Ü-Zeichen



TARA xTOOL Termostato incasso senza regolazione di portata 3/4" - Nero

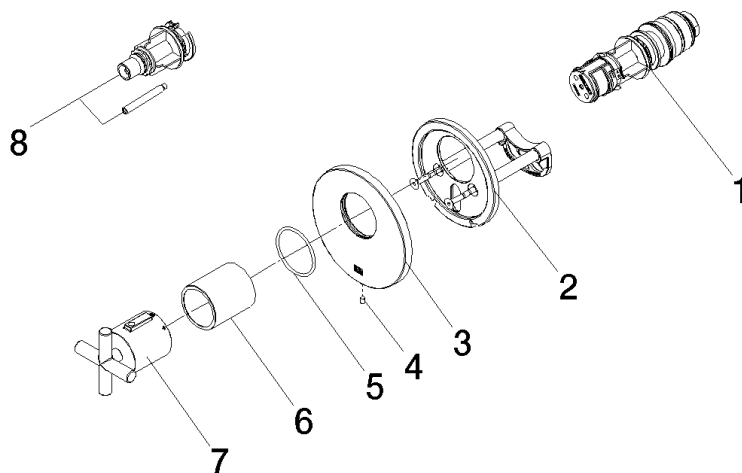
TARA

opaco

36 503 892    Versione del prodotto da 01/05/2022

Certificati e sostenibilità

WRAS_2011	LGA_29	LGA_29	LGA_29
-----------	--------	--------	--------



## Elenco delle parti di ricambio

N.	Codice articolo	Denominazione	Quantità necessaria	Tempo di produzione
4	09 31 11 048 90	perno	1,00	2
3	09 11 02 537-33	copertura	1,00	30
8	12 178 970 90	Prolunga 46 mm -	1,00	2
2	90 11 01 196 00 90	alloggio	1,00	2
7	90 17 33 027 00-33	manopola	1,00	30
5	90 14 10 049 00 90	guarnizione	1,00	2
6	90 21 02 112 00-33	bussola	1,00	30
1	90 15 02 063 00 90	cartuccia	1,00	2