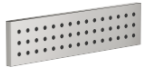


WATER BAR Incasso soffione laterale FlowReduce - Platinato spazzolato

SERIE NEUTRO

36 517 979 Versione del prodotto fino a 15/05/2020



- HORIZONTAL RAIN, portata max. 6 l/min (a 3 bar)
- con sistema anticalcare
- piastra di copertura 240 x 60 mm
- ingresso 1/2"
- Questo prodotto può aiutare un edificio a soddisfare i requisiti dei Green Building Rating Systems, ad es. LEED®, BREEAM®, DGNB

	Platinato spazzolato	36 517 979-06
	Cromato	36 517 979-00
	Platinato	36 517 979-08
	Dark Chrome	36 517 979-19
	Light Gold	36 517 979-26
	Light Gold spazzolato	36 517 979-27
	Ottone spazzolato (Oro 23k)	36 517 979-28
	Nero opaco	36 517 979-33
	Dark Brass spazzolato	36 517 979-39
	Bronzo spazzolato	36 517 979-42
	Champagne spazzolato (Oro 22k)	36 517 979-46
	Champagne (Oro 22k)	36 517 979-47
	Cromo spazzolato	36 517 979-93
	Dark Platinum spazzolato	36 517 979-99

Prodotti complementari necessari



Scatola da incasso -

- Profondità d'incasso max. 173 mm
- profondità d'incasso min. 100 mm

35 206 970 90

Prodotti complementari



xGRID Kit di fissaggio per integrazione in cartongesso -

12 340 970 90

Prodotti complementari necessari



xGRID Staffa di montaggio 555 mm -

12 360 970 90



Diagramma di portata

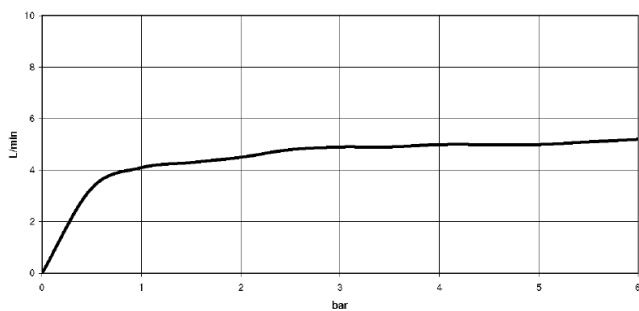
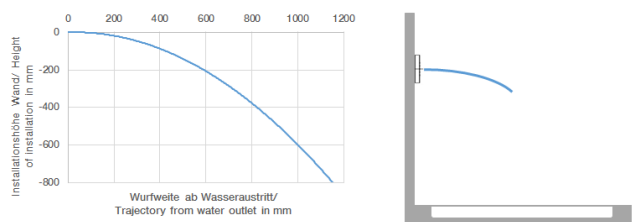


Diagramma gittate



Codes & Standards

DIN 4109

ISO 3822

Scottish Water
Byelaws

UK Water Supply
Regulations

Ü-Zeichen



WATER BAR Incasso soffione laterale FlowReduce - Platinato spazzolato

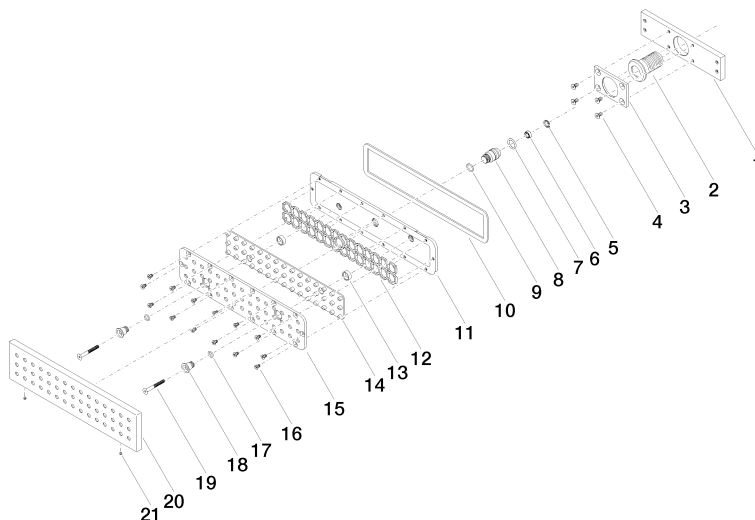
SERIE NEUTRO

36 517 979 Versione del prodotto fino a 15/05/2020

Certificati e sostenibilità

WRAS_1304

LGA_19



Elenco delle parti di ricambio

N.	Codice articolo	Denominazione	Quantità necessaria	Tempo di produzione
13	09 28 10 142 20 90	anello	2,00	2
10	09 14 03 133 90	guarnizione	1,00	2
2	09 24 04 247 20 90	attacco	1,00	2
17	09 14 10 132 90	guarnizione	2,00	2
7	09 14 10 003 90	guarnizione	1,00	2
16	09 30 30 163 90	vite	14,00	2
5	09 16 01 016 90	anello	1,00	2
21	09 31 11 006 90	perno	2,00	2
8	09 24 04 248 90	ugello	1,00	2
9	09 14 10 042 90	guarnizione	1,00	2
14	09 12 01 076 90	inserto	1,00	60
4	09 30 30 116 90	vite	4,00	2
20	09 27 99 001-06	rosetta	1,00	10
12	09 17 97 058 90	sostegno	1,00	2
6	90 23 01 032 00 90	limitatore di portata	1,00	2
1	09 11 02 137 90	sostegno	1,00	2
15	09 11 02 136-00	copertura	1,00	60
3	09 11 02 138 90	piastra	1,00	2
19	09 30 30 164 90	vite	2,00	2