

# WATER POINTS Incasso soffione laterale - Dark Brass spazzolato

SERIE NEUTRO

36 525 979    Versione del prodotto da 01/10/2023



- HORIZONTAL RAIN, portata max. 9 l/min (a 3 bar)
- Funzione a partire da: l/min
- con sistema anticalcare

## Dati tecnici:

- piastra di copertura 120 x 120 mm
- ingresso 1/2"

	Dark Brass spazzolato	36 525 979-39
	Cromato	36 525 979-00
	Platinato spazzolato	36 525 979-06
	Platinato	36 525 979-08
	Dark Chrome	36 525 979-19
	Light Gold	36 525 979-26
	Light Gold spazzolato	36 525 979-27
	Ottone spazzolato (Oro 23k)	36 525 979-28
	Nero opaco	36 525 979-33
	Bronzo spazzolato	36 525 979-42
	Champagne spazzolato (Oro 22k)	36 525 979-46
	Champagne (Oro 22k)	36 525 979-47
	Cromo spazzolato	36 525 979-93
	Dark Platinum spazzolato	36 525 979-99

mm [inches]



Diagramma di portata



Codes & Standards

DIN 4109

ISO 3822

Ü-Zeichen



## WATER POINTS Incasso soffione laterale - Dark Brass spazzolato

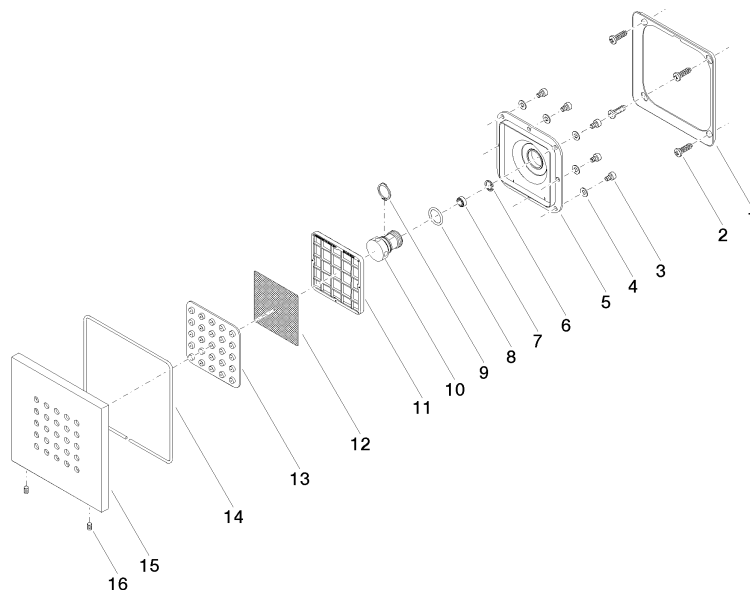
SERIE NEUTRO

36 525 979 Versione del prodotto da 01/10/2023

Certificati e sostenibilità

LGA\_38

Parts for other  
finishes can be found  
here: Cromato



## Elenco delle parti di ricambio

N.	Codice articolo	Denominazione	Quantità necessaria	Tempo di produzione
11	09 17 97 057 90	sostegno	1,00	2
16	09 31 11 048 90	perno	2,00	2
9	09 16 01 017 90	anello	1,00	2
12	09 29 30 043 90	inserto	1,00	2
1	09 28 01 024 90	sostegno	1,00	2
7	09 23 01 136 90	limitatore di portata	1,00	2
3	09 30 30 031 90	vite	8,00	2
4	09 30 11 024 90	rondella	8,00	2
14	09 14 03 117 90	guarnizione	1,00	2
13	09 12 01 075 90	inserto	1,00	2
8	09 14 10 130 90	guarnizione	1,00	2
5	09 12 12 205 90	alloggio	1,00	2
15	09 27 98 004-39	rosetta	1,00	60
6	09 16 01 016 90	anello	1,00	2
2	09 30 31 022 90	vite	4,00	2
10	09 17 11 146 90	distributore	1,00	60