

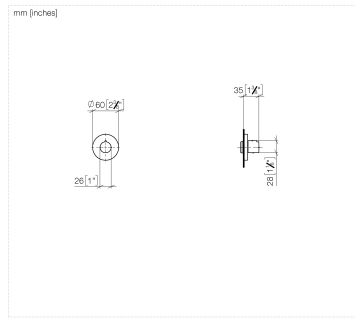
36 607 660 Versione del prodotto da 01/04/2024



- rosetta Ø 60 mm
- parte superiore con perno e boccola accorciabili

	Dark Brass spazzolato	36 607 660-39
	Cromato	36 607 660-00
	Platinato spazzolato	36 607 660-06
	Dark Chrome	36 607 660-19
	Light Gold	36 607 660-26
	Light Gold spazzolato	36 607 660-27
	Nero opaco	36 607 660-33
	Bronzo spazzolato	36 607 660-42
	Champagne spazzolato (Oro 22k)	36 607 660-46
	Champagne (Oro 22k)	36 607 660-47
	Cromo spazzolato	36 607 660-93
	Dark Platinum spazzolato	36 607 660-99

36 607 660 Versione del prodotto da 01/04/2024



Codes & Standards

DIN 4109

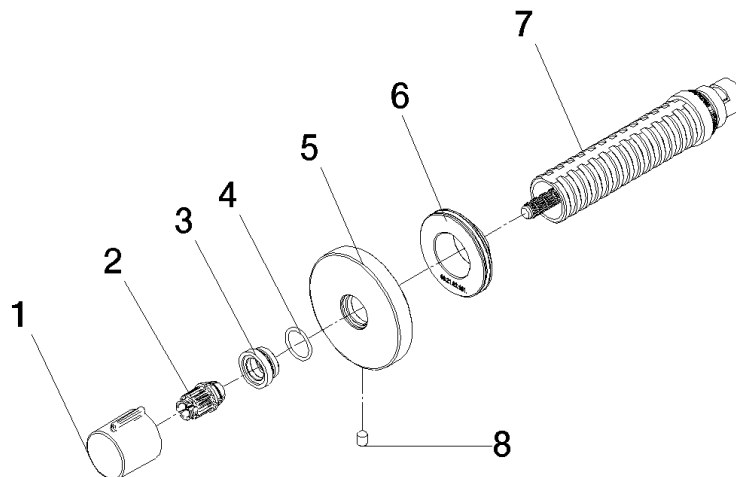
ISO 3822

Ü-Zeichen

Certificati e sostenibilità

LGA_38

Parts for other
finishes can be found
here: Cromato



Elenco delle parti di ricambio

N.	Codice articolo	Denominazione	Quantità necessaria	Tempo di produzione
1	09 20 98 001-39	manopola	1,00	60
5	90 27 67 021 94-39	rosetta	1,00	30
6	09 21 02 151 90	bussola	1,00	2
2	09 12 12 005 90	bussola a scatto	1,00	2
3	09 12 12 043-39	alloggio	1,00	60
8	09 31 11 004 90	perno	1,00	60
4	09 14 10 017 90	guarnizione	1,00	2
7	90 90 03 202 00 90	parte superiore	1,00	2