

Rubinetti incasso chiusura senso orario 1/2" - Champagne spazzolato (Oro 22k)

SERIES SPECIFIC

36 607 740 Versione del prodotto da 01/07/2023



- senza rosetta
- manopola Ø 60mm
- senza contrassegno
- parte superiore con perno e boccola accorciabili

	Champagne spazzolato (Oro 22k)	36 607 740-46
	Cromato	36 607 740-00
	Platinato spazzolato	36 607 740-06
	Dark Chrome	36 607 740-19
	Light Gold	36 607 740-26
	Light Gold spazzolato	36 607 740-27
	Ottone spazzolato (Oro 23k)	36 607 740-28
	Nero opaco	36 607 740-33
	Dark Brass spazzolato	36 607 740-39
	Bronzo spazzolato	36 607 740-42
	Champagne (Oro 22k)	36 607 740-47
	Cromo spazzolato	36 607 740-93
	Dark Platinum spazzolato	36 607 740-99

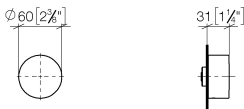


Rubinetto incasso chiusura senso orario 1/2" - Champagne spazzolato (Oro 22k)

SERIES SPECIFIC

36 607 740 Versione del prodotto da 01/07/2023

mm [inches]



Codes & Standards			
ASME A112.18.1	cUPC	DIN 4109	EN 1111
ISO 3822	Scottish Water Byelaws	UK Water Supply Regulations	Ü-Zeichen

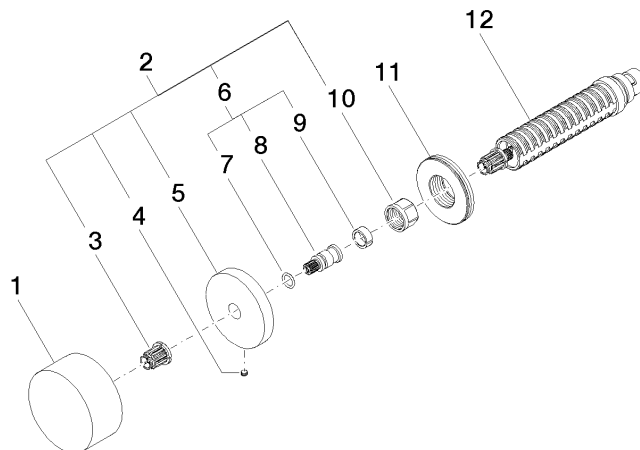
Certificati e sostenibilità				
WRAS_2011	LGA_38	LGA_29	WRAS_2010	DVGW_DW-6512DN0
IAPMO_4976 (

Rubinetto incasso chiusura senso orario 1/2" - Champagne spazzolato (Oro 22k)

SERIES SPECIFIC

36 607 740 Versione del prodotto da 01/07/2023

Parts for other
finishes can be found
here: Cromato



Elenco delle parti di ricambio

N.	Codice articolo	Denominazione	Quantità necessaria	Tempo di produzione
5	09 27 74 004-46	rosetta	1,00	60
11	09 30 01 107 90	bussola	1,00	2
12	90 90 03 143 00 90	parte superiore	1,00	2
9	90 14 15 020 03 90	anello	1,00	2
7	90 14 10 060 00 90	guarnizione	1,00	2
1	09 20 74 004-46	manopola	1,00	60
6	04 29 06 020 00-00	asta filettata	1,00	10
10	90 23 30 023 00 90	dado	1,00	2
3	90 12 12 002 00 90	bussola a scatto	1,00	2
4	09 31 11 055 90	perno	1,00	2
8	09 29 06 020-46	asta filettata	1,00	-
Il pezzo di ricambio non può più essere ordinato, si prega di ordinare l'articolo sostitutivo				
2	04 27 74 004 00-46	rosetta	1,00	60