

Rubinetto incasso chiusura senso orario 1/2" - Dark Platinum spazzolato

SERIES SPECIFIC

36 607 740 Versione del prodotto da 01/07/2023



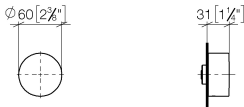
- senza rosetta
- manopola Ø 60mm
- senza contrassegno
- parte superiore con perno e boccola accorciabili

| | | |
|--|--------------------------------|---------------|
| | Dark Platinum spazzolato | 36 607 740-99 |
| | Cromato | 36 607 740-00 |
| | Platinato spazzolato | 36 607 740-06 |
| | Dark Chrome | 36 607 740-19 |
| | Light Gold | 36 607 740-26 |
| | Light Gold spazzolato | 36 607 740-27 |
| | Ottone spazzolato (Oro 23k) | 36 607 740-28 |
| | Nero opaco | 36 607 740-33 |
| | Dark Brass spazzolato | 36 607 740-39 |
| | Bronzo spazzolato | 36 607 740-42 |
| | Champagne spazzolato (Oro 22k) | 36 607 740-46 |
| | Champagne (Oro 22k) | 36 607 740-47 |
| | Cromo spazzolato | 36 607 740-93 |

Prodotti complementari necessari

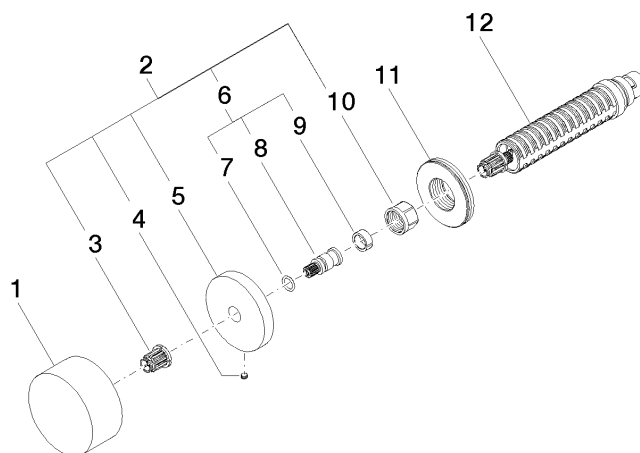
- Rubinetto da incasso 1/2" -** 35 607 970 90

 - Profondità d'incasso max. 145 mm
 - profondità d'incasso min. 85 mm



| Codes & Standards | | | |
|-------------------|----------|------------------------|-----------------------------|
| ASME A112.18.1 | cUPC | DIN 4109 | EN 1111 |
| EN 200 | ISO 3822 | Scottish Water Byelaws | UK Water Supply Regulations |
| Ü-Zeichen | | | |

| Certificati e sostenibilità | | | | |
|-----------------------------|-----------|--------------|--------|-----------|
| DVGW_DW-6501DN0 | WRAS_2011 | LGA_38 | LGA_29 | WRAS_2010 |
| DVGW_DW-6512DN0 | LGA_29 | IAPMO_4976 (| | |



Elenco delle parti di ricambio

| N. | Codice articolo | Denominazione | Quantità necessaria | Tempo di produzione |
|---|--------------------|------------------|---------------------|---------------------|
| 4 | 09 31 11 055 90 | perno | 1,00 | 2 |
| 8 | 09 29 06 020-99 | asta filettata | 1,00 | - |
| Il pezzo di ricambio non può più essere ordinato, si prega di ordinare l'articolo sostitutivo | | | | |
| 1 | 09 20 74 004-99 | manopola | 1,00 | 20 |
| 11 | 09 30 01 107 90 | bussola | 1,00 | 2 |
| 12 | 90 90 03 143 00 90 | parte superiore | 1,00 | 2 |
| 6 | 04 29 06 020 00-00 | asta filettata | 1,00 | 10 |
| 3 | 90 12 12 002 00 90 | bussola a scatto | 1,00 | 2 |
| 2 | 04 27 74 004 00-99 | rosetta | 1,00 | 20 |
| 5 | 09 27 74 004-99 | rosetta | 1,00 | 20 |
| 9 | 90 14 15 020 03 90 | anello | 1,00 | 2 |
| 10 | 90 23 30 023 00 90 | dado | 1,00 | 2 |
| 7 | 90 14 10 060 00 90 | guarnizione | 1,00 | 2 |