

## Rubinetto incasso chiusura senso orario acqua fredda 1/2" - Ottone spazzolato SERIES SPECIFIC (Oro 23k)

36 607 741 Versione del prodotto da 01/07/2023



- senza rosetta
- manopola Ø 60mm
- con contrassegno freddo
- parte superiore con perno e boccola accorciabili

	Ottone spazzolato (Oro 23k)	36 607 741-28
	Cromato	36 607 741-00
	Platinato spazzolato	36 607 741-06
	Dark Chrome	36 607 741-19
	Nero opaco	36 607 741-33
	Champagne spazzolato (Oro 22k)	36 607 741-46
	Champagne (Oro 22k)	36 607 741-47
	Dark Platinum spazzolato	36 607 741-99

### Prodotti complementari necessari



- Rubinetto da incasso 1/2" -**
- profondità d'incasso min. mm
  - Profondità d'incasso max. mm

35 607 970 90

### Prodotti complementari necessari



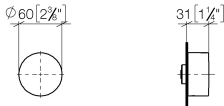
- Rubinetto da incasso 1/2" -**
- profondità d'incasso min. 85 mm
  - Profondità d'incasso max. 145 mm

35 607 970 90



Rubinetto incasso chiusura senso orario acqua fredda 1/2" - Ottone spazzolato    SERIES SPECIFIC  
(Oro 23k)

36 607 741    Versione del prodotto da 01/07/2023  
mm [inches]

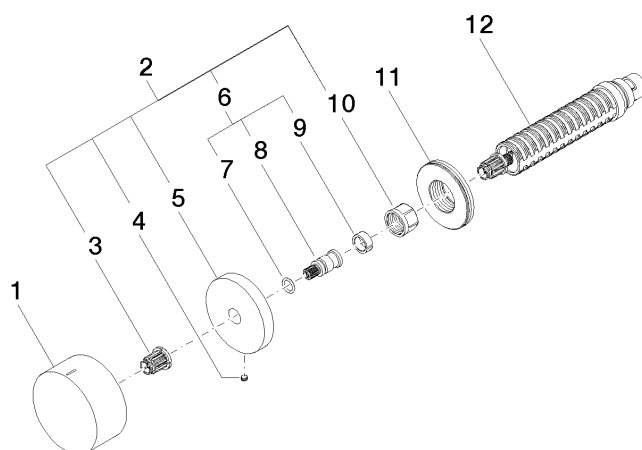


Codes & Standards			
DIN 4109	EN 200	ISO 3822	Scottish Water Byelaws
UK Water Supply Regulations	Ü-Zeichen		

Certificati e sostenibilità				
DVGW_DW-6501DN0	LGA_38	LGA_29	WRAS_2010	LGA_29

**Rubinetto incasso chiusura senso orario acqua fredda 1/2" - Ottone spazzolato SERIES SPECIFIC (Oro 23k)**

36 607 741 Versione del prodotto da 01/07/2023



## Elenco delle parti di ricambio

N.	Codice articolo	Denominazione	Quantità necessaria	Tempo di produzione
4	09 31 11 055 90	perno	1,00	2
8	09 29 06 020-28	asta filettata	1,00	-
Il pezzo di ricambio non può più essere ordinato, si prega di ordinare l'articolo sostitutivo				
12	90 90 03 143 00 90	parte superiore	1,00	2
3	90 12 12 002 00 90	bussola a scatto	1,00	2
11	09 30 01 107 90	bussola	1,00	2
5	09 27 74 004-28	rosetta	1,00	20
6	04 29 06 020 00-00	asta filettata	1,00	10
2	04 27 74 004 00-28	rosetta	1,00	20
1	09 20 74 020-28	manopola ( cold )	1,00	20
10	90 23 30 023 00 90	dado	1,00	2
9	90 14 15 020 03 90	anello	1,00	2
7	90 14 10 060 00 90	guarnizione	1,00	2