

TARA Rubinetto incasso chiusura senso orario 1/2" - Dark Platinum spazzolato

TARA

36 607 892 Versione del prodotto fino a 27/10/2020

- rosetta Ø 55 mm
- parte superiore con perno e boccia accorciabili



	Dark Platinum spazzolato	36 607 892-99
	Cromato	36 607 892-00
	Platinato spazzolato	36 607 892-06
	Platinato	36 607 892-08
	Dark Chrome	36 607 892-19
	Ottone spazzolato (Oro 23k)	36 607 892-28
	Nero opaco	36 607 892-33
	Bronzo spazzolato	36 607 892-42
	Champagne spazzolato (Oro 22k)	36 607 892-46
	Champagne (Oro 22k)	36 607 892-47
	Cromo spazzolato	36 607 892-93

Prodotti complementari necessari

Rubinetto da incasso 1/2" - 35 607 970 90

- Profondità d'incasso max. 145 mm
- profondità d'incasso min. 85 mm



TARA Rubinetto incasso chiusura senso orario 1/2" - Dark Platinum spazzolato

TARA

36 607 892

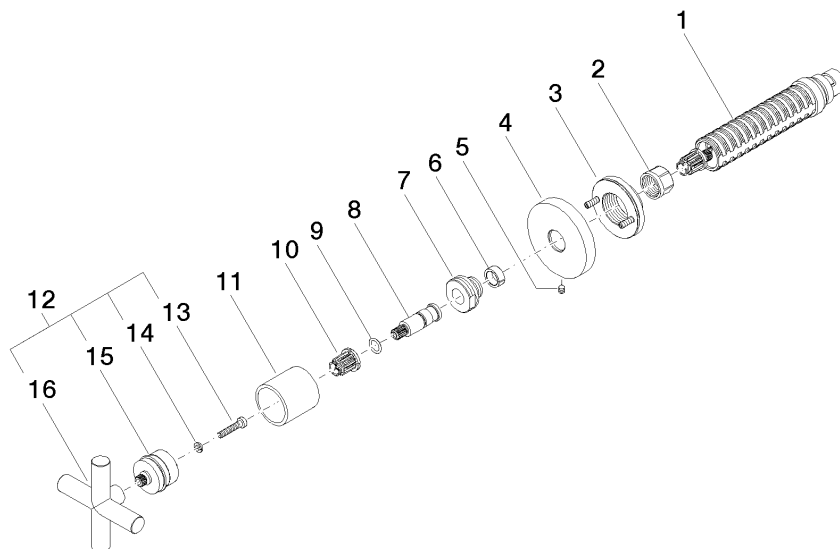
Versione del prodotto fino a 27/10/2020

mm [inches]



Codes & Standards			
ASME A112.18.1	cUPC	DIN 4109	EN 1111
EN 200	ISO 3822	Scottish Water Byelaws	UK Water Supply Regulations
Ü-Zeichen			

Certificati e sostenibilità				
DVGW_DW-6501DN0	WRAS_2011	LGA_29	WRAS_2010	DVGW_DW-6512DN0
LGA_29	IAPMO_4976 (



Elenco delle parti di ricambio

N.	Codice articolo	Denominazione	Quantità necessaria	Tempo di produzione
4	09 27 89 108-99	rosetta	1,00	20
1	90 90 03 143 00 90	parte superiore	1,00	2
7	09 24 05 002 90	ugello	1,00	2
8	09 29 06 022 90	asta filettata	1,00	2
11	09 21 02 144-99	bussola	1,00	20
15	90 12 12 007 00-99	alloggio	1,00	20
16	09 20 89 010-99	manopola	1,00	60
10	90 12 12 002 00 90	bussola a scatto	1,00	2
3	90 21 02 108 00 90	rondella	1,00	2
9	90 14 10 060 00 90	guarnizione	1,00	2
2	90 23 30 023 00 90	dado	1,00	2
12	90 20 89 010 10-99	manopola	1,00	20
6	90 14 15 020 03 90	anello	1,00	2
14	90 30 11 029 00 90	rondella	1,00	2
13	90 30 30 075 00 90	vite	1,00	2
5	90 31 11 007 00 90	perno	1,00	2