

IMO Rubinetto incasso chiusura senso antiorario 3/4" - Dark Platinum spazzolato

IMO

36 608 980 Versione del prodotto da 01/06/2024

- rosetta 60 x 60 mm
- parte superiore con perno e boccola accorciabili



	Dark Platinum spazzolato	36 608 980-99
	Cromato	36 608 980-00
	Platinato spazzolato	36 608 980-06
	Platinato	36 608 980-08
	Dark Chrome	36 608 980-19
	Light Gold spazzolato	36 608 980-27
	Ottone spazzolato (Oro 23k)	36 608 980-28
	Nero opaco	36 608 980-33
	Cromo spazzolato	36 608 980-93

Prodotti complementari necessari

Rubinetto da incasso 3/4" - 35 608 970 90



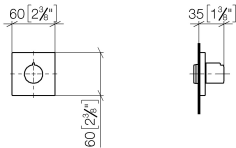
- Profondità d'incasso max. 145 mm
- profondità d'incasso min. 75 mm



IMO Rubinetto incasso chiusura senso antiorario 3/4" - Dark Platinum
spazzolato

IMO

36 608 980 Versione del prodotto da 01/06/2024
mm [inches]

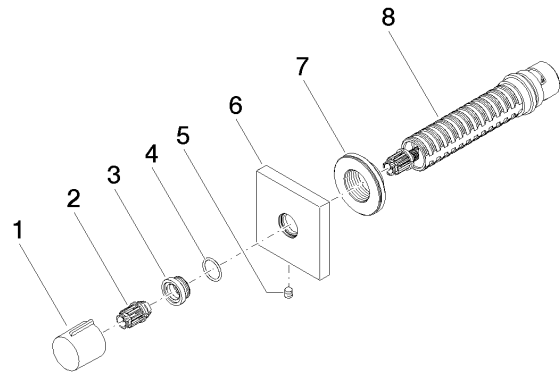


Codes & Standards

ASME A112.18.1	cUPC	Scottish Water Byelaws	UK Water Supply Regulations
----------------	------	---------------------------	--------------------------------

Certificati e sostenibilità

WRAS_2010 IAPMO_4976 (



Elenco delle parti di ricambio

N.	Codice articolo	Denominazione	Quantità necessaria	Tempo di produzione
8	90 90 03 128 00 90	parte superiore	1,00	2
1	09 20 98 001-99	manopola	1,00	20
7	09 21 02 151 90	bussola	1,00	2
2	09 12 12 005 90	bussola a scatto	1,00	2
3	09 12 12 043-99	alloggio	1,00	20
6	09 27 98 014-99	rosetta	1,00	20
4	09 14 10 017 90	guarnizione	1,00	2
5	90 31 11 004 00 90	perno	1,00	2