

META Miscelatore monocomando lavabo incasso senza piletta - Bronzo spazzolato

META

36 805 660 Versione del prodotto da 01/05/2022



- sporgenza 185 mm
- bocca fissa
- Getto circolare con aria
- diametro foro 35 mm
- rosetta Ø 60 mm
- portata max 5,7 l/min
- senza piombo
- Con fessaggio ad un punto
- Questo prodotto può aiutare un edificio a soddisfare i requisiti dei Green Building Rating Systems, ad es. LEED®, BREEAM®, DGNB

| | | |
|---|--------------------------------|---------------|
|  | Bronzo spazzolato | 36 805 660-42 |
|  | Cromato | 36 805 660-00 |
|  | Platinato spazzolato | 36 805 660-06 |
|  | Dark Chrome | 36 805 660-19 |
|  | Light Gold | 36 805 660-26 |
|  | Light Gold spazzolato | 36 805 660-27 |
|  | Nero opaco | 36 805 660-33 |
|  | Dark Brass spazzolato | 36 805 660-39 |
|  | Champagne spazzolato (Oro 22k) | 36 805 660-46 |
|  | Champagne (Oro 22k) | 36 805 660-47 |
|  | Cromo spazzolato | 36 805 660-93 |
|  | Dark Platinum spazzolato | 36 805 660-99 |

Prodotti complementari necessari

Fissaggio a muro da incasso - 35 050 970 90



- profondità d'incasso min. 80 mm
- Profondità d'incasso max. 105 mm

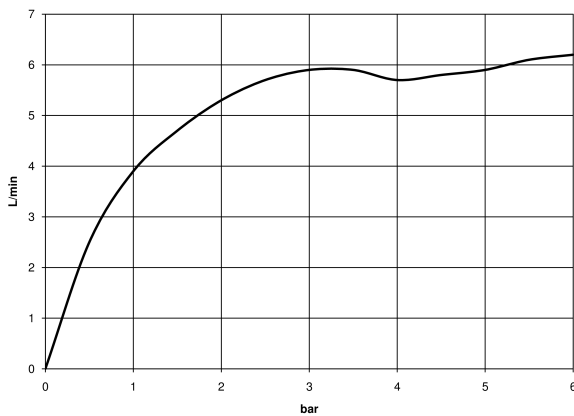
META Miscelatore monocomando lavabo incasso senza piletta - Bronzo spazzolato

META

36 805 660 Versione del prodotto da 01/05/2022
mm [inches]



Diagramma di portata



Codes & Standards

DIN 4109

ISO 3822

Scottish Water
Byelaws

UK Water Supply
Regulations

Ü-Zeichen



META Miscelatore monocomando lavabo incasso senza piletta - Bronzo spazzolato

META

36 805 660 Versione del prodotto da 01/05/2022

Certificati e sostenibilità

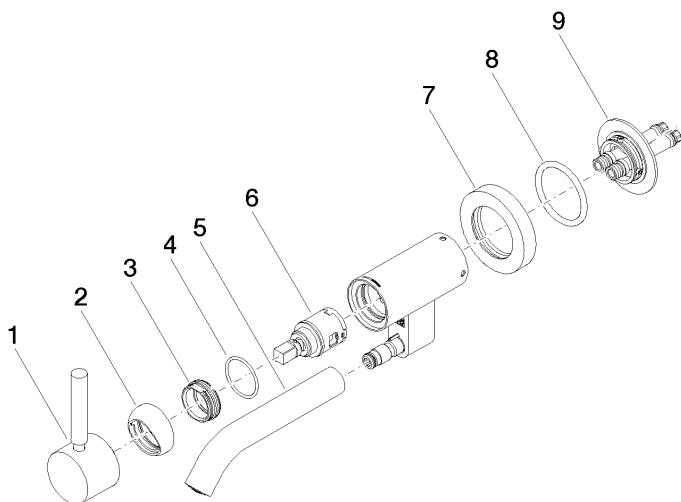
LGA_38

WRAS_240102

META Miscelatore monocomando lavabo incasso senza piletta - Bronzo spazzolato

META

36 805 660 Versione del prodotto da 01/05/2022



Elenco delle parti di ricambio

| N. | Codice articolo | Denominazione | Quantità necessaria | Tempo di produzione |
|----|--------------------|---------------------|---------------------|---------------------|
| 6 | 90 15 05 042 00 90 | cartuccia | 1,00 | 2 |
| 3 | 09 24 04 266 90 | dado | 1,00 | 2 |
| 2 | 09 28 30 043-42 | copertura | 1,00 | 60 |
| 9 | 90 30 11 296 00 90 | flangia | 1,00 | 2 |
| 8 | 09 14 10 041 90 | guarnizione | 1,00 | 2 |
| 1 | 90 20 66 030 00-42 | manopola | 1,00 | 30 |
| 7 | 09 27 89 004-42 | rosetta | 1,00 | 60 |
| 5 | 90 11 06 217 00-42 | bocca di erogazione | 1,00 | 30 |
| 4 | 09 14 10 120 90 | guarnizione | 1,00 | 2 |