

## META Miscelatore monocomando lavabo incasso senza piletta - Platinato spazzolato

META

36 805 661 Versione del prodotto da 01/04/2024



- sporgenza 160 mm
- bocca fissa
- Getto circolare con aria
- diametro foro 60 mm
- rosetta Ø 78 mm
- portata max bocca 5,7 l/min
- Con fessaggio ad un punto

|   |                                |               |
|---|--------------------------------|---------------|
|  | Platinato spazzolato           | 36 805 661-06 |
|  | Cromato                        | 36 805 661-00 |
|  | Dark Chrome                    | 36 805 661-19 |
|  | Nero opaco                     | 36 805 661-33 |
|  | Bronzo spazzolato              | 36 805 661-42 |
|  | Champagne spazzolato (Oro 22k) | 36 805 661-46 |
|  | Champagne (Oro 22k)            | 36 805 661-47 |
|  | Cromo spazzolato               | 36 805 661-93 |
|  | Dark Platinum spazzolato       | 36 805 661-99 |

### Prodotti complementari necessari

**Fissaggio a muro da incasso -** 35 050 970 90



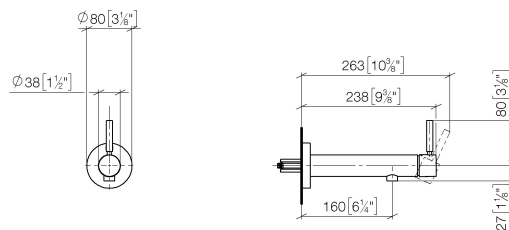
- profondità d'incasso min. 80 mm
- Profondità d'incasso max. 105 mm

# META Miscelatore monocomando lavabo incasso senza piletta - Platinato spazzolato

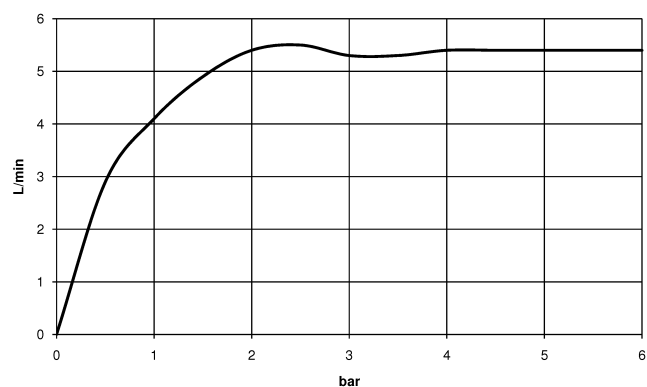
META

36 805 661 Versione del prodotto da 01/04/2024

mm [inches]



## Diagramma di portata



## Codes & Standards

DIN 4109

ISO 3822

Ü-Zeichen



## META Miscelatore monocomando lavabo incasso senza piletta - Platinato spazzolato

META

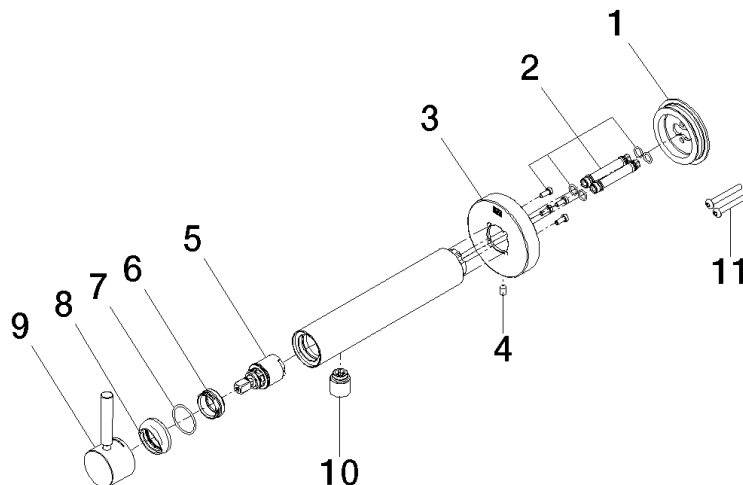
---

36 805 661    Versione del prodotto da 01/04/2024

Certificati e sostenibilità

---

LGA\_38



## Elenco delle parti di ricambio

| N. | Codice articolo    | Denominazione | Quantità necessaria | Tempo di produzione |
|----|--------------------|---------------|---------------------|---------------------|
| 10 | 90 23 01 168 00-06 | rompigetto    | 1,00                | 10                  |
| 4  | 09 31 11 144 90    | perno         | 1,00                | 2                   |
| 2  | 90 24 01 046 01 90 | attacco       | 2,00                | 2                   |
| 8  | 09 28 30 043-06    | copertura     | 1,00                | 10                  |
| 11 | 90 30 30 229 00 90 | vite          | 2,00                | 2                   |
| 3  | 90 27 66 026 00-06 | rosetta       | 1,00                | 10                  |
| 7  | 09 14 10 120 90    | guarnizione   | 1,00                | 2                   |
| 9  | 90 20 66 024 00-06 | manopola      | 1,00                | 10                  |
| 1  | 90 30 11 232 00 90 | rondella      | 1,00                | 2                   |
| 6  | 09 24 04 266 90    | dado          | 1,00                | 2                   |
| 5  | 90 15 05 044 00 90 | cartuccia     | 1,00                | 2                   |