


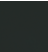

## EDITION PRO Miscelatore monocomando lavabo incasso senza piletta - Cromato

EDITION PRO

36 810 626



- sporgenza 170 mm
- bocca fissa
- Getto circolare con aria
- diametro foro rubinetteria 37 mm
- diametro foro miscelatore monocomando 57 mm
- rosetta per bocca Ø 55mm
- rosetta per miscelatore Ø 78mm
- portata max 7 l/min
- senza piombo

|   |                  |               |
|---|------------------|---------------|
|  | Cromato          | 36 810 626-00 |
|  | Nero opaco       | 36 810 626-33 |
|  | Cromo spazzolato | 36 810 626-93 |

### Prodotti complementari necessari

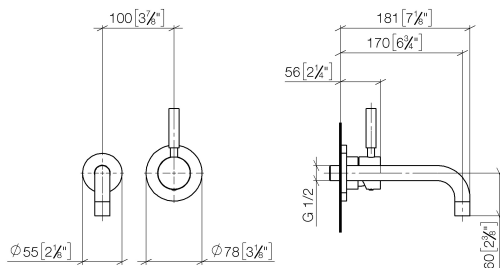


#### **SERIES SPECIFIC Miscelatore monocomando da incasso miscelatore a destra -**

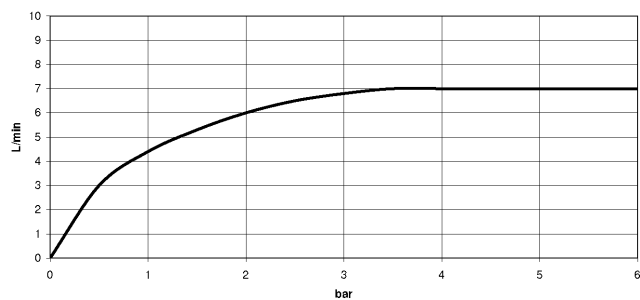
35 870 970 90

- Profondità d'incasso max. 95 mm
- profondità d'incasso min. 80 mm

36 810 626  
mm [inches]



### Diagramma di portata



### Codes & Standards

DIN 4109

ISO 3822

Scottish Water  
Byelaws

UK Water Supply  
Regulations

Ü-Zeichen



## EDITION PRO Miscelatore monocomando lavabo incasso senza piletta - Cromato

---

EDITION PRO

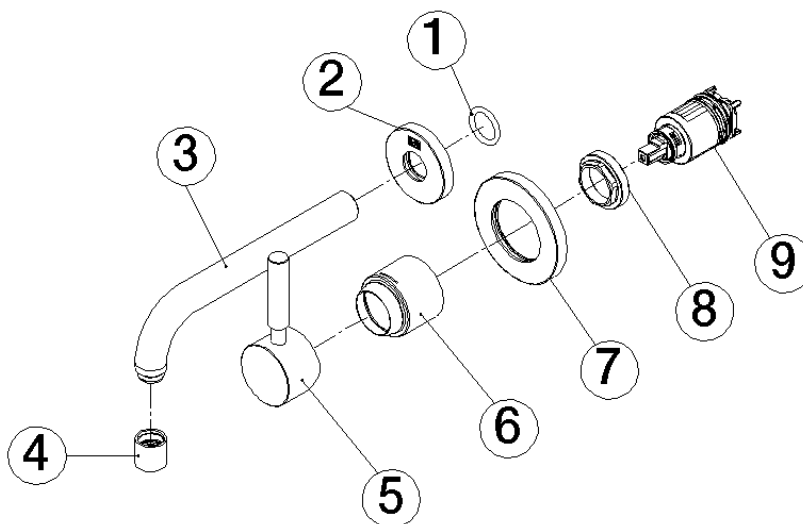
36 810 626

Certificati e sostenibilità

---

WRAS\_2107

LGA\_9



## Elenco delle parti di ricambio

| N. | Codice articolo    | Denominazione       | Quantità necessaria | Tempo di produzione |
|----|--------------------|---------------------|---------------------|---------------------|
| 6  | 09 11 02 522-00    | copertura           | 1,00                | 10                  |
| 2  | 09 27 22 503-00    | rosetta             | 1,00                | 10                  |
| 5  | 90 20 62 040 00-00 | manopola            | 1,00                | 10                  |
| 4  | 90 23 01 019 00-00 | rompigetto          | 1,00                | 10                  |
| 3  | 04 28 22 115 10-00 | bocca di erogazione | 1,00                | 10                  |
| 7  | 90 27 62 011 00-00 | rosetta             | 1,00                | 10                  |
| 1  | 90 14 10 026 00 90 | guarnizione         | 1,00                | 2                   |
| 8  | 09 24 04 105 90    | dado                | 1,00                | 2                   |
| 9  | 90 15 05 064 01 90 | cartuccia           | 1,00                | 2                   |