

## META Miscelatore monocomando lavabo incasso senza piletta - Bronzo spazzolato

META

36 860 660 Versione del prodotto da 01/07/2023



- sporgenza 190 mm
- bocca fissa
- Getto circolare con aria
- diametro foro rubinetteria 37 mm
- diametro foro miscelatore monocomando 57 mm
- rosetta per bocca Ø 55mm
- rosetta per miscelatore Ø 78mm
- portata max 5,7 l/min
- senza piombo
- Questo prodotto può aiutare un edificio a soddisfare i requisiti dei Green Building Rating Systems, ad es. LEED®, BREEAM®, DGNB

	Bronzo spazzolato	36 860 660-42
	Cromato	36 860 660-00
	Platinato spazzolato	36 860 660-06
	Dark Chrome	36 860 660-19
	Light Gold	36 860 660-26
	Light Gold spazzolato	36 860 660-27
	Nero opaco	36 860 660-33
	Dark Brass spazzolato	36 860 660-39
	Champagne spazzolato (Oro 22k)	36 860 660-46
	Champagne (Oro 22k)	36 860 660-47
	Cromo spazzolato	36 860 660-93
	Dark Platinum spazzolato	36 860 660-99

### Prodotti complementari necessari



- Miscelatore monocomando da incasso -** 35 860 970 90
- profondità d'incasso min. 80 mm
  - Profondità d'incasso max. 95 mm
  - Possibilità di posizionare il miscelatore in alto, a sinistra o a destra della bocca.

### Prodotti complementari necessari



- Miscelatore monocomando da incasso miscelatore a destra -** 35 816 970 90
- **ATTENZIONE:** Non idoneo per montaggio a incasso. Raccordo tramite rubinetti di chiusura a squadra, fissaggio tramite avvitamento alla parete posteriore.

# META Miscelatore monocomando lavabo incasso senza piletta - Bronzo spazzolato

META

36 860 660 Versione del prodotto da 01/07/2023  
mm [inches]



## Diagramma di portata



## Diagramma gittate



## Codes & Standards

EN 817

Scottish Water  
Byelaws

UK Water Supply  
Regulations



## META Miscelatore monocomando lavabo incasso senza piletta - Bronzo spazzolato

META

---

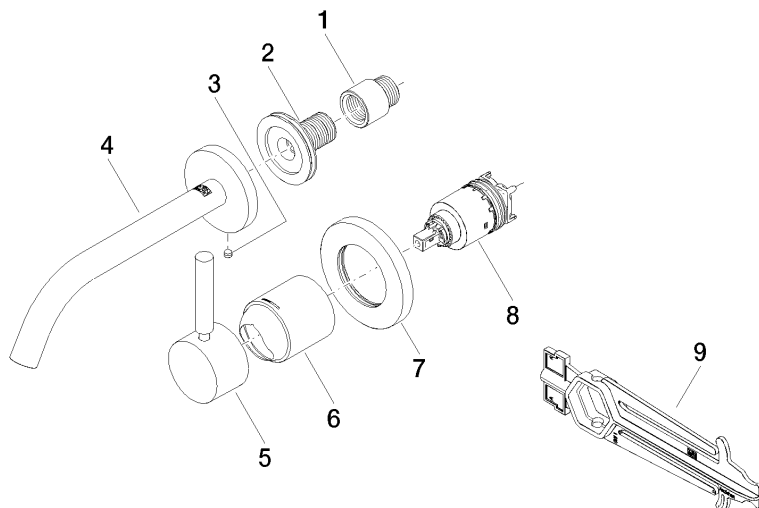
36 860 660    Versione del prodotto da 01/07/2023

Certificati e sostenibilità

---

DVGW\_DW-  
6512DN0

WRAS\_2107



## Elenco delle parti di ricambio

N.	Codice articolo	Denominazione	Quantità necessaria	Tempo di produzione
5	90 20 66 007 00-42	manopola	1,00	30
6	09 11 02 288-42	copertura	1,00	60
3	09 31 11 112 90	perno	1,00	60
9	90 30 09 064 00 90	chiave	1,00	2
2	90 24 03 280 00 90	ugello	1,00	2
7	90 27 62 011 00-42	rosetta	1,00	30
8	90 15 05 064 01 90	cartuccia	1,00	2
1	09 24 03 072 10 90	ugello	1,00	2
4	90 28 22 323 00-42	bocca di erogazione	1,00	30