

META Miscelatore monocomando lavabo incasso senza piletta - Cromo spazzolato

META

36 860 660 Versione del prodotto da 01/07/2023



- sporgenza 190 mm
- bocca fissa
- Getto circolare con aria
- diametro foro rubinetteria 37 mm
- diametro foro miscelatore monocomando 57 mm
- rosetta per bocca Ø 55mm
- rosetta per miscelatore Ø 78mm
- portata max 5,7 l/min
- senza piombo
- Questo prodotto può aiutare un edificio a soddisfare i requisiti dei Green Building Rating Systems, ad es. LEED®, BREEAM®, DGNB

	Cromo spazzolato	36 860 660-93
	Cromato	36 860 660-00
	Platinato spazzolato	36 860 660-06
	Dark Chrome	36 860 660-19
	Light Gold	36 860 660-26
	Light Gold spazzolato	36 860 660-27
	Nero opaco	36 860 660-33
	Dark Brass spazzolato	36 860 660-39
	Bronzo spazzolato	36 860 660-42
	Champagne spazzolato (Oro 22k)	36 860 660-46
	Champagne (Oro 22k)	36 860 660-47
	Dark Platinum spazzolato	36 860 660-99

META Miscelatore monocomando lavabo incasso senza piletta - Cromo spazzolato

META

36 860 660 Versione del prodotto da 01/07/2023
mm [inches]



Diagramma di portata



Diagramma gittate



Codes & Standards

DIN 4109

EN 817

ISO 3822

Scottish Water
Byelaws

UK Water Supply
Regulations

Ü-Zeichen



META Miscelatore monocomando lavabo incasso senza piletta - Cromo spazzolato

META

36 860 660 Versione del prodotto da 01/07/2023

Certificati e sostenibilità

DVGW_DW-
6512DN0

WRAS_2107

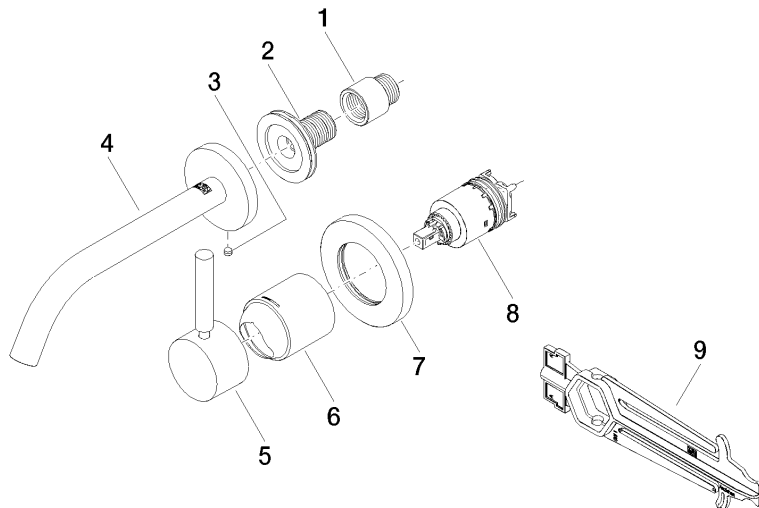
LGA_29

META Miscelatore monocomando lavabo incasso senza piletta - Cromo spazzolato

META

36 860 660 Versione del prodotto da 01/07/2023

Parts for other
finishes can be found
here: [Cromato](#)



Elenco delle parti di ricambio

N.	Codice articolo	Denominazione	Quantità necessaria	Tempo di produzione
6	09 11 02 288-93	copertura	1,00	20
8	90 15 05 064 01 90	cartuccia	1,00	2
1	09 24 03 072 10 90	ugello	1,00	2
7	90 27 62 011 00-93	rosetta	1,00	20
2	90 24 03 280 00 90	ugello	1,00	2
4	90 28 22 323 00-93	bocca di erogazione	1,00	20
3	09 31 11 112 90	perno	1,00	60
5	90 20 66 007 00-93	manopola	1,00	20
9	90 30 09 064 00 90	chiave	1,00	2