

## CL.1 Miscelatore monocomando lavabo incasso senza piletta - Cromato

CL.1

36 860 705 Versione del prodotto da 01/07/2023



- sporgenza 198 mm
- bocca fissa
- Getto squadrato formato da 40 getti singoli
- diametro foro rubinetteria 37 mm
- diametro foro miscelatore monocomando 57 mm
- rosetta 80 x 80 mm
- portata max 4,5 l/min
- senza piombo
- Questo prodotto può aiutare un edificio a soddisfare i requisiti dei Green Building Rating Systems, ad es. LEED®, BREEAM®, DGNB

	Cromato	36 860 705-00
	Platinato spazzolato	36 860 705-06
	Dark Chrome	36 860 705-19
	Champagne spazzolato (Oro 22k)	36 860 705-46
	Champagne (Oro 22k)	36 860 705-47
	Dark Platinum spazzolato	36 860 705-99

### Prodotti complementari necessari



- Miscelatore monocomando da incasso -** 35 860 970 90
- Profondità d'incasso max. 95 mm
  - profondità d'incasso min. 80 mm
  - Possibilità di posizionare il miscelatore in alto, a sinistra o a destra della bocca.

### Prodotti complementari necessari



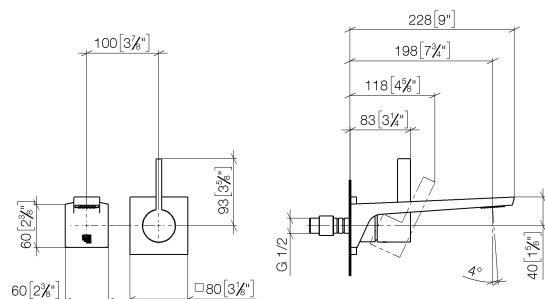
- Miscelatore monocomando da incasso miscelatore a destra -** 35 816 970 90
- **ATTENZIONE:** Non idoneo per montaggio a incasso. Raccordo tramite rubinetti di chiusura a squadra, fissaggio tramite avvitamento alla parete posteriore.

## CL.1 Miscelatore monocomando lavabo incasso senza piletta - Cromato

CL.1

36 860 705 Versione del prodotto da 01/07/2023

mm [inches]



### Diagramma di portata



### Codes & Standards

ASME A112.18.1      cUPC      DIN 4109      EN 817

EPA WaterSense      ISO 3822      NSF372      NSF61

Ü-Zeichen

WaterSense





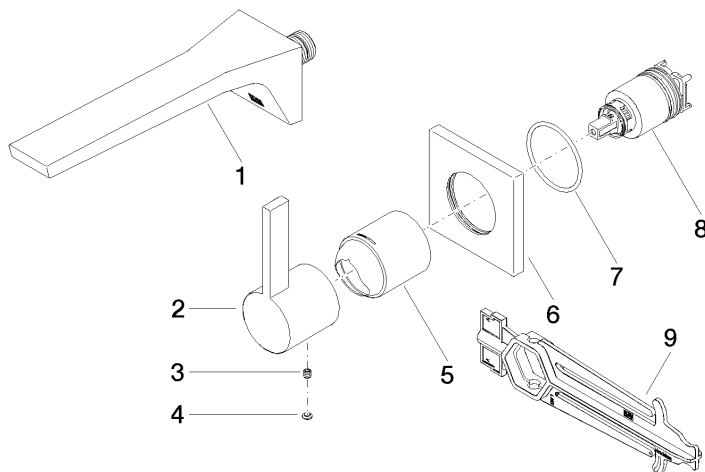
CL.1 Miscelatore monocomando lavabo incasso senza piletta - Cromato

CL.1

36 860 705    Versione del prodotto da 01/07/2023

Certificati e sostenibilità

IAPMO_N-4976	DVGW_DW- 6512DN0	IAPMO_6397	LGA_29	IAPMO_4976 (
IAPMO_8834				



## Elenco delle parti di ricambio

N.	Codice articolo	Denominazione	Quantità necessaria	Tempo di produzione
6	09 27 78 039-00	rosetta	1,00	10
4	90 31 20 087 00-00	tappo	1,00	10
1	13 800 705-00	CL.1 Bocca lavabo incasso senza piletta - Cromato	1,00	40
2	09 20 70 050-00	manopola	1,00	10
5	09 11 02 288-00	copertura	1,00	10
8	90 15 05 064 01 90	cartuccia	1,00	2
7	90 14 10 049 00 90	guarnizione	1,00	2
3	90 31 11 030 00 90	perno	1,00	2
9	90 30 09 064 00 90	chiave	1,00	2