

## MEM Miscelatore monocomando lavabo incasso senza piletta - Dark Chrome

MEM

36 860 782



- sporgenza 177 mm
- bocca fissa
- Getto squadrato con aria
- diametro foro rubinetteria 37 mm
- diametro foro miscelatore monocomando 57 mm
- rosetta per bocca 80 x 60mm
- rosetta per miscelatore 80 x 80mm
- portata max 5,7 l/min
- senza piombo
- Questo prodotto può aiutare un edificio a soddisfare i requisiti dei Green Building Rating Systems, ad es. LEED®, BREEAM®, DGNB

	Dark Chrome	36 860 782-19
	Cromato	36 860 782-00
	Platinato spazzolato	36 860 782-06
	Platinato	36 860 782-08
	Ottone spazzolato (Oro 23k)	36 860 782-28
	Champagne spazzolato (Oro 22k)	36 860 782-46
	Champagne (Oro 22k)	36 860 782-47
	Dark Platinum spazzolato	36 860 782-99

### Prodotti complementari necessari



- Miscelatore monocomando da incasso -** 35 860 970 90
- profondità d'incasso min. 80 mm
  - Profondità d'incasso max. 95 mm
  - Possibilità di posizionare il miscelatore in alto, a sinistra o a destra della bocca.

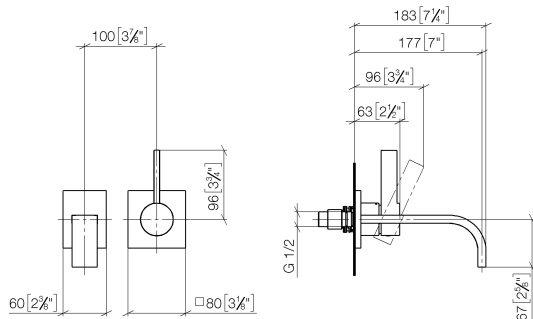
### Prodotti complementari necessari



- Miscelatore monocomando da incasso miscelatore a destra -** 35 816 970 90
- **ATTENZIONE:** Non idoneo per montaggio a incasso. Raccordo tramite rubinetti di chiusura a squadra, fissaggio tramite avvitamento alla parete posteriore.

36 860 782

mm [inches]



### Diagramma di portata



### Codes & Standards

DIN 4109

EN 817

ISO 3822

Scottish Water  
Byelaws

UK Water Supply  
Regulations

Ü-Zeichen



MEM Miscelatore monocomando lavabo incasso senza piletta - Dark Chrome

MEM

36 860 782

Certificati e sostenibilità

LGA_29	DVGW_DW-6512DN0	WRAS_2107
--------	-----------------	-----------

36 860 782

