

MEM Miscelatore monocomando lavabo incasso senza piletta - Champagne (Oro 22k)

MEM

36 860 782



- sporgenza 177 mm
- bocca fissa
- Getto squadrato con aria
- diametro foro rubinetteria 37 mm
- diametro foro miscelatore monocomando 57 mm
- rosetta per bocca 80 x 60mm
- rosetta per miscelatore 80 x 80mm
- portata max 5,7 l/min
- senza piombo
- Questo prodotto può aiutare un edificio a soddisfare i requisiti dei Green Building Rating Systems, ad es. LEED®, BREEAM®, DGNB

	Champagne (Oro 22k)	36 860 782-47
	Cromato	36 860 782-00
	Platinato spazzolato	36 860 782-06
	Platinato	36 860 782-08
	Dark Chrome	36 860 782-19
	Ottone spazzolato (Oro 23k)	36 860 782-28
	Champagne spazzolato (Oro 22k)	36 860 782-46
	Dark Platinum spazzolato	36 860 782-99

Prodotti complementari necessari



Miscelatore monocomando da incasso miscelatore a destra -
●ATTENZIONE:Non idoneo per montaggio a incasso. Raccordo tramite rubinetti di chiusura a squadra, fissaggio tramite avvitamento alla parete posteriore.

35 816 970 90

Prodotti complementari necessari



Miscelatore monocomando da incasso -
●Profondità d'incasso max. 95 mm
●profondità d'incasso min. 80 mm
●Possibilità di posizionare il miscelatore in alto, a sinistra o a destra della bocca.

35 860 970 90

MEM Miscelatore monocomando lavabo incasso senza piletta - Champagne (Oro 22k)

MEM

36 860 782
mm [inches]

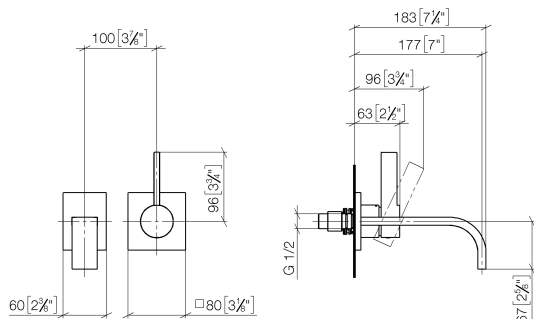
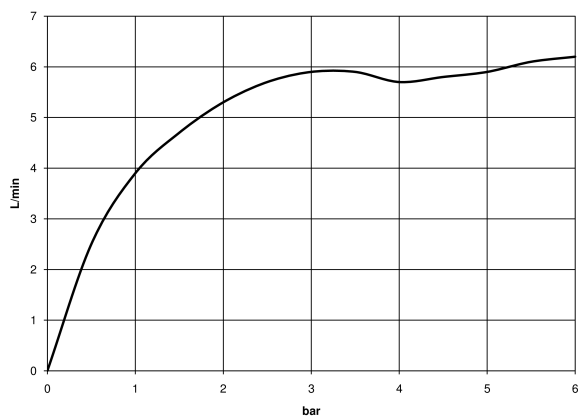


Diagramma di portata



Codes & Standards

DIN 4109

EN 817

ISO 3822

Scottish Water
Byelaws

UK Water Supply
Regulations

Ü-Zeichen



MEM Miscelatore monocomando lavabo incasso senza piletta - Champagne
(Oro 22k)

MEM

36 860 782

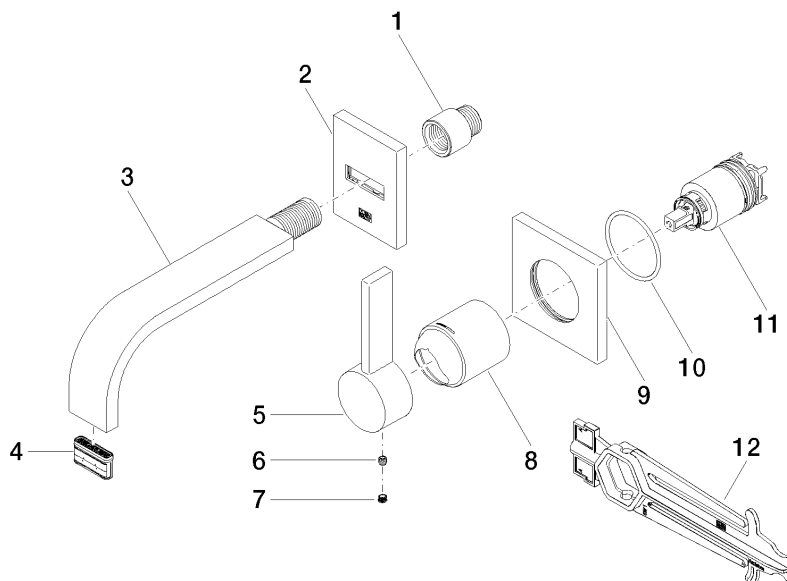
Certificati e sostenibilità

LGA_29	DVGW_DW- 6512DN0	WRAS_2107
--------	---------------------	-----------

**MEM Miscelatore monocomando lavabo incasso senza piletta - Champagne
(Oro 22k)**

MEM

36 860 782



Elenco delle parti di ricambio

N.	Codice articolo	Denominazione	Quantità necessaria	Tempo di produzione
8	09 11 02 288-47	copertura	1,00	30
1	09 24 03 072 10 90	ugello	1,00	2
4	90 29 03 109 00 90	rompigetto	1,00	2
11	90 15 05 064 01 90	cartuccia	1,00	2
9	09 27 78 039-47	rosetta	1,00	60
5	09 20 78 058-47	manopola	1,00	60
2	90 27 78 038 00-47	rosetta	1,00	30
3	04 28 22 150 10-47	bocca di erogazione	1,00	30
12	90 30 09 064 00 90	chiave	1,00	2
7	90 31 20 109 00 90	tappo	1,00	2
6	90 31 11 030 00 90	perno	1,00	2
10	90 14 10 049 00 90	guarnizione	1,00	2