

## VAIA Miscelatore monocomando lavabo incasso senza piletta - Platinato

VAIA

36 860 809



- sporgenza 190 mm
- bocca fissa
- Getto circolare con aria
- diametro foro rubinetteria 37 mm
- diametro foro miscelatore monocomando 57 mm
- Rosetta per miscelatore monocomando Ø 78mm
- rosetta per bocca Ø 60mm
- portata max 5,7 l/min
- senza piombo
- Questo prodotto può aiutare un edificio a soddisfare i requisiti dei Green Building Rating Systems, ad es. LEED®, BREEAM®, DGNB

	Platinato	36 860 809-08
	Cromato	36 860 809-00
	Platinato spazzolato	36 860 809-06
	Dark Chrome	36 860 809-19
	Ottone spazzolato (Oro 23k)	36 860 809-28
	Bronzo spazzolato	36 860 809-42
	Champagne spazzolato (Oro 22k)	36 860 809-46
	Champagne (Oro 22k)	36 860 809-47
	Dark Platinum spazzolato	36 860 809-99

### Prodotti complementari necessari



- Miscelatore monocomando da incasso -** 35 860 970 90
- Profondità d'incasso max. 95 mm
  - profondità d'incasso min. 80 mm
  - Possibilità di posizionare il miscelatore in alto, a sinistra o a destra della bocca.

### Prodotti complementari necessari



- Miscelatore monocomando da incasso miscelatore a destra -** 35 816 970 90
- **ATTENZIONE:** Non idoneo per montaggio a incasso. Raccordo tramite rubinetti di chiusura a squadra, fissaggio tramite avvitamento alla parete posteriore.

36 860 809

mm [inches]

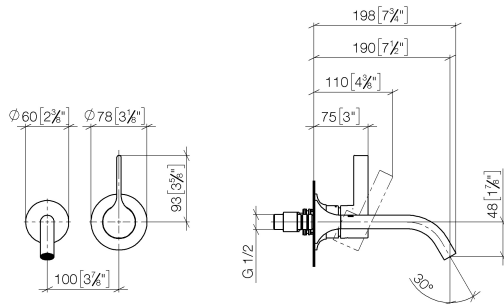


Diagramma di portata

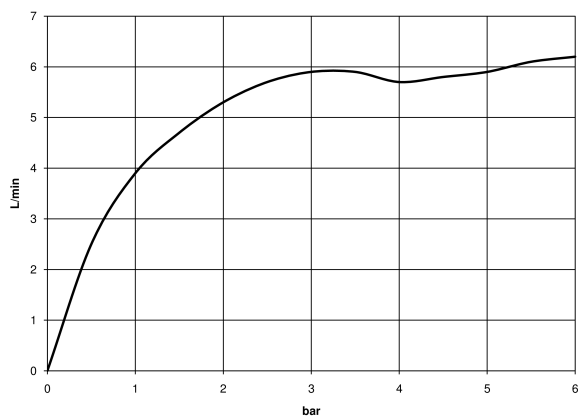
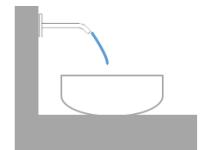
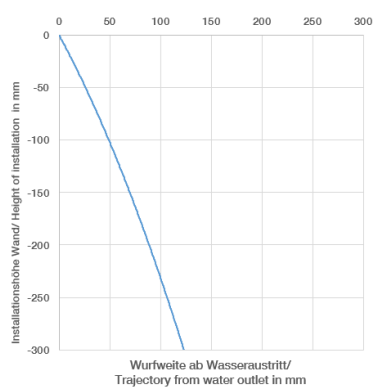


Diagramma gittate



## Codes & Standards

DIN 4109

EN 817

ISO 3822

Scottish Water  
Byelaws

UK Water Supply  
Regulations

Ü-Zeichen



## VAIA Miscelatore monocomando lavabo incasso senza piletta - Platinato

VAIA

36 860 809

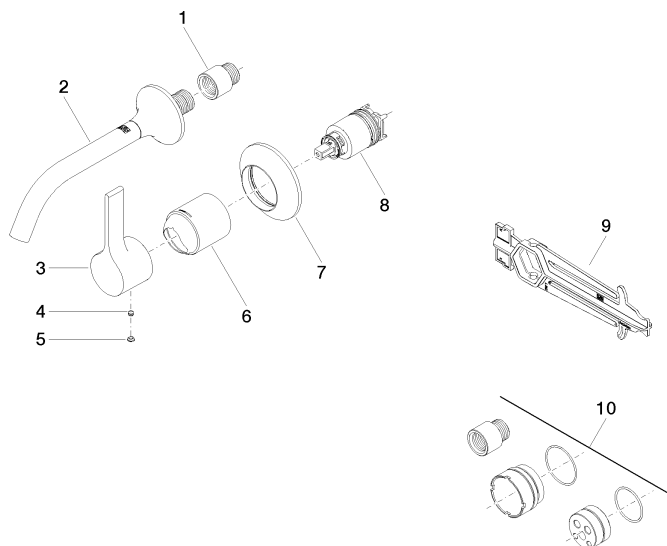
### Certificati e sostenibilità

DVGW\_DW-  
6512DN0

WRAS\_2107

LGA\_29

36 860 809



## Elenco delle parti di ricambio

N.	Codice articolo	Denominazione	Quantità necessaria	Tempo di produzione
6	09 11 02 288-08	copertura	1,00	40
5	90 31 20 087 00-08	tappo	1,00	40
7	90 27 80 012 00-08	rosetta	1,00	40
2	13 800 809-08	VAIA Bocca lavabo incasso senza piletta - Platinato	1,00	40
1	09 24 03 072 10 90	ugello	1,00	2
8	90 15 05 064 01 90	cartuccia	1,00	2
3	09 20 80 021-08	manopola	1,00	40
9	90 30 09 064 00 90	chiave	1,00	2
4	90 31 11 063 00 90	perno	1,00	2
10	12 869 970 90	Prolunga 20 mm -	1,00	2