



DORNBRAUCHT YAMOU Miscelatore monocomando lavabo incasso senza piletta - Soft Black

DORNBRAUCHT
YAMOU

36 860 831 Versione del prodotto da 01/01/2023



- sporgenza 170 mm
- bocca fissa
- Getto circolare con aria
- diametro foro rubinetteria 37 mm
- diametro foro miscelatore monocomando 57 mm
- rosetta per bocca Ø 60mm
- portata max 6,8 l/min
- rosetta per miscelatore Ø 78mm

	Soft Black	36 860 831-69
	Cromato	36 860 831-00

Prodotti complementari necessari



**SERIES SPECIFIC Miscelatore
monocomando da incasso
miscelatore a destra -** 35 870 970 90

DORNBRAUCHT YAMOU Miscelatore monocomando lavabo incasso senza piletta - Soft Black

DORNBRAUCHT
YAMOU

36 860 831 Versione del prodotto da 01/01/2023
mm [inches]

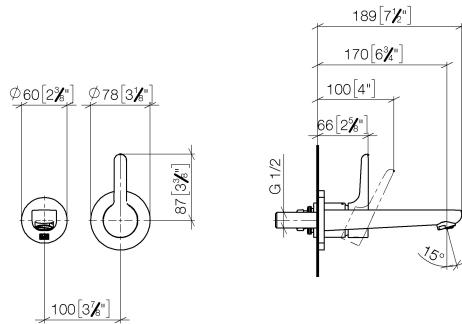


Diagramma di portata



Codes & Standards

DIN 4109	EN 817	ISO 3822	Scottish Water Byelaws
UK Water Supply Regulations	Ü-Zeichen	XP P 41-280	



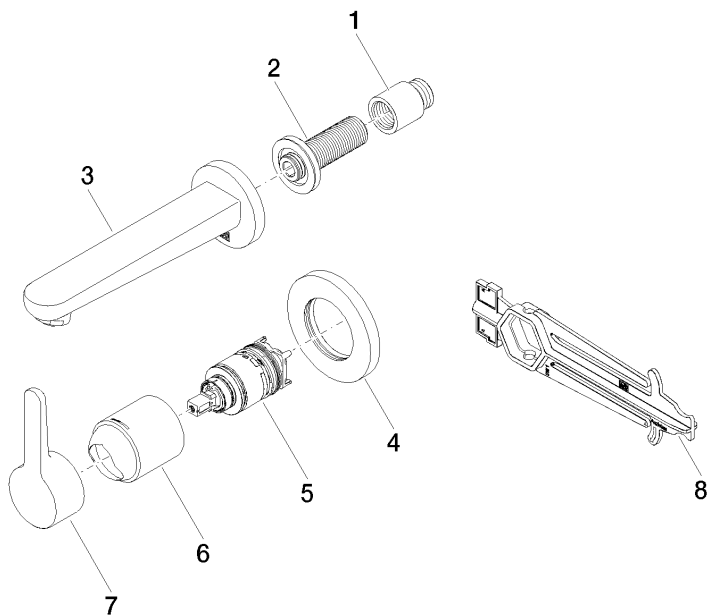
DORNBRACHT YAMOU Miscelatore monocomando lavabo incasso senza
piletta - Soft Black

DORNBRACHT
YAMOU

36 860 831 Versione del prodotto da 01/01/2023

Certificati e sostenibilità

AbP_10	ACS_23 ACC NY	WRAS_240504	DVGW_DW- 6512DO0
--------	---------------	-------------	---------------------



Elenco delle parti di ricambio

N.	Codice articolo	Denominazione	Quantità necessaria	Tempo di produzione
2	90 24 03 316 00 90	ugello	1,00	2
1	09 24 03 080 90	prolunga	1,00	2
8	90 30 09 064 00 90	chiave	1,00	2
3	90 11 06 220 00-69	bocca di erogazione	1,00	2
7	90 20 83 071 00-69	manopola	1,00	2
6	90 11 02 393 00-69	copertura	1,00	2
5	90 15 05 071 00 90	cartuccia	1,00	2
4	90 27 83 026 00-69	rosetta	1,00	2