

LISSÉ Miscelatore monocomando lavabo incasso senza piletta - Platinato spazzolato

LISSÉ

36 860 845 Versione del prodotto fino a 01/04/2024



- sporgenza 170 mm
- bocca fissa
- Getto circolare con aria
- diametro foro rubinetteria 37 mm
- diametro foro miscelatore monocomando 57 mm
- rosetta 78 x 78 mm
- portata max 5,7 l/min
- senza piombo
- Questo prodotto può aiutare un edificio a soddisfare i requisiti dei Green Building Rating Systems, ad es. LEED®, BREEAM®, DGNB

	Platinato spazzolato	36 860 845-06
	Cromato	36 860 845-00
	Dark Chrome	36 860 845-19
	Light Gold spazzolato	36 860 845-27
	Nero opaco	36 860 845-33
	Cromo spazzolato	36 860 845-93
	Dark Platinum spazzolato	36 860 845-99

Prodotti complementari necessari



Miscelatore monocomando da incasso - 35 860 970 90

- Profondità d'incasso max. 95 mm
- profondità d'incasso min. 80 mm
- Possibilità di posizionare il miscelatore in alto, a sinistra o a destra della bocca.

Prodotti complementari necessari



Miscelatore monocomando da incasso miscelatore a destra - 35 816 970 90

- **ATTENZIONE:** Non idoneo per montaggio a incasso. Raccordo tramite rubinetti di chiusura a squadra, fissaggio tramite avvitamento alla parete posteriore.

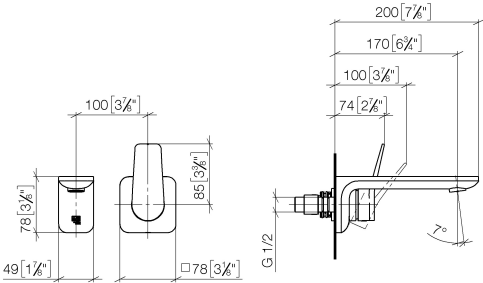
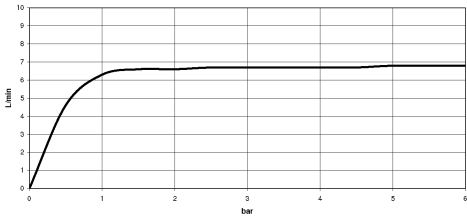


Diagramma di portata



Codes & Standards

ASME A112.18.1	cUPC	DIN 4109	EN 817
EPA WaterSense	ISO 3822	NSF372	NSF61
Scottish Water Byelaws	UK Water Supply Regulations	Ü-Zeichen	WaterSense





LISSÉ Miscelatore monocomando lavabo incasso senza piletta - Platinato
spazzolato

LISSÉ

36 860 845 Versione del prodotto fino a 01/04/2024

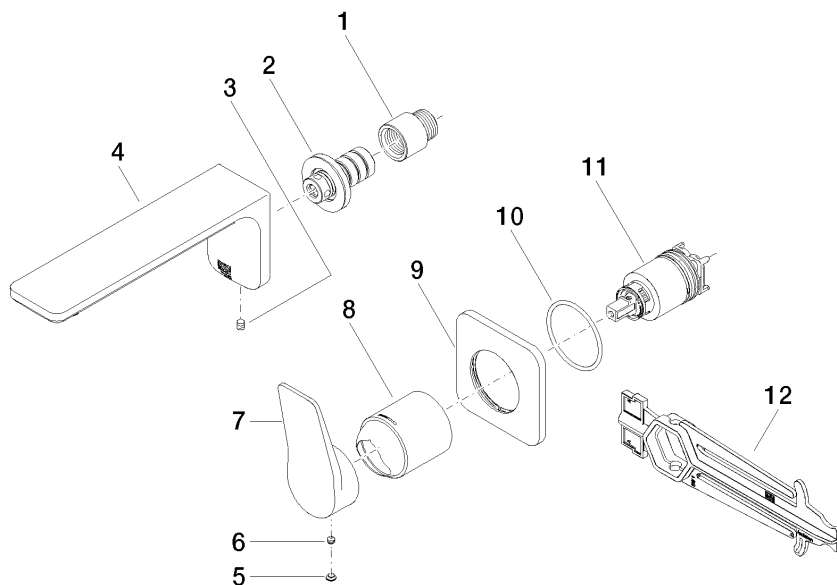
Certificati e sostenibilità

IAPMO_N-4976	DVGW_DW-6512DN0	IAPMO_6397	LGA_29	WRAS_2107
IAPMO_4976 (IAPMO_8834			

LISSÉ Miscelatore monocomando lavabo incasso senza piletta - Platinato spazzolato

LISSÉ

36 860 845 Versione del prodotto fino a 01/04/2024



Elenco delle parti di ricambio

N.	Codice articolo	Denominazione	Quantità necessaria	Tempo di produzione
1	09 24 03 072 10 90	ugello	1,00	2
11	90 15 05 064 01 90	cartuccia	1,00	2
2	90 24 03 108 00 90	set di nippel	1,00	2
7	09 20 84 021-06	manopola	1,00	10
8	09 11 02 288-06	copertura	1,00	10
4	90 11 84 021 00-06	bocca di erogazione	1,00	10
5	90 31 20 087 00-06	tappo	1,00	10
6	90 31 11 063 00 90	perno	1,00	2
12	90 30 09 064 00 90	chiave	1,00	2
3	90 31 11 004 00 90	perno	1,00	2
10	90 14 10 049 00 90	guarnizione	1,00	2
9	90 27 84 020 00-06	rosetta	1,00	10