



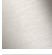




LISSÉ Miscelatore monocomando lavabo incasso senza piletta - Dark Chrome

LISSÉ

36 860 845 Versione del prodotto fino a 01/04/2024



- sporgenza 170 mm
- bocca fissa
- Getto circolare con aria
- diametro foro rubinetteria 37 mm
- diametro foro miscelatore monocomando 57 mm
- rosetta 78 x 78 mm
- portata max 5,7 l/min
- senza piombo
- Questo prodotto può aiutare un edificio a soddisfare i requisiti dei Green Building Rating Systems, ad es. LEED®, BREEAM®, DGNB

	Dark Chrome	36 860 845-19
	Cromato	36 860 845-00
	Platinato spazzolato	36 860 845-06
	Light Gold spazzolato	36 860 845-27
	Nero opaco	36 860 845-33
	Cromo spazzolato	36 860 845-93
	Dark Platinum spazzolato	36 860 845-99

mm [inches]

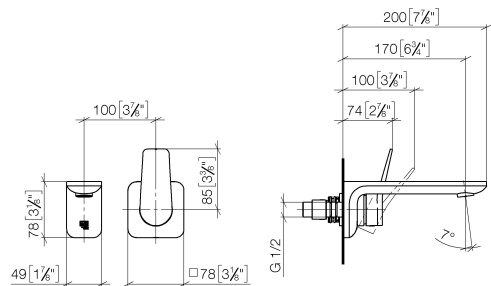
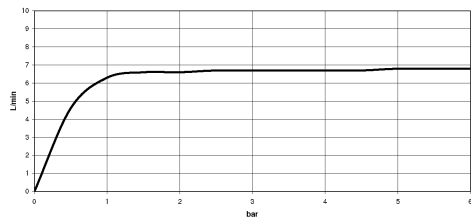


Diagramma di portata



Codes & Standards

ASME A112.18.1	cUPC	EN 817	EPA WaterSense
NSF372	NSF61	Scottish Water Byelaws	UK Water Supply Regulations

WaterSense





LISSÉ Miscelatore monocomando lavabo incasso senza piletta - Dark Chrome

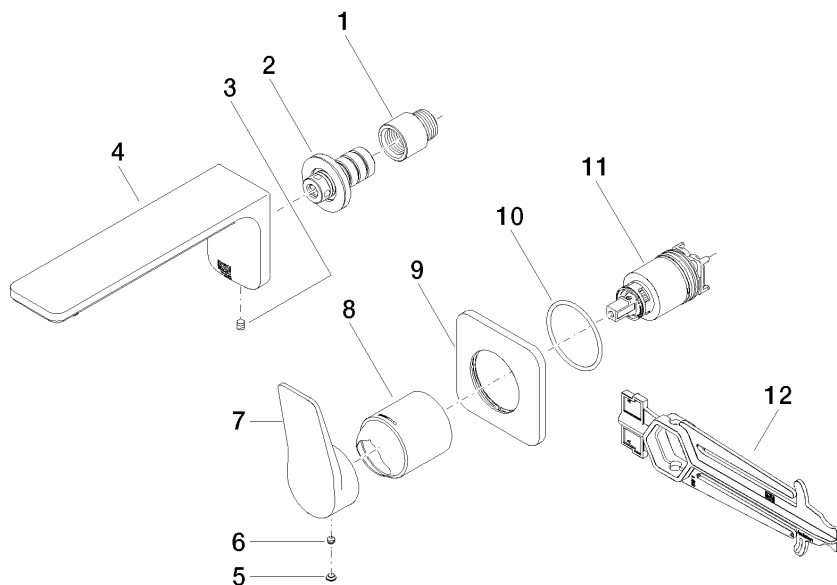
LISSÉ

36 860 845 Versione del prodotto fino a 01/04/2024

Certificati e sostenibilità

IAPMO_N-4976	DVGW_DW-6512DN0	IAPMO_6397	WRAS_2107	IAPMO_4976 (
IAPMO_8834				

Parts for other
finishes can be found
here: Cromato



Elenco delle parti di ricambio

N.	Codice articolo	Denominazione	Quantità necessaria	Tempo di produzione
8	09 11 02 288-19	copertura	1,00	20
10	90 14 10 049 00 90	guarnizione	1,00	2
1	09 24 03 072 10 90	ugello	1,00	2
11	90 15 05 064 01 90	cartuccia	1,00	2
12	90 30 09 064 00 90	chiave	1,00	2
4	90 11 84 021 00-19	bocca di erogazione	1,00	20
5	90 31 20 087 00-19	tappo	1,00	20
7	09 20 84 021-19	manopola	1,00	60
2	90 24 03 108 00 90	set di nippel	1,00	2
3	90 31 11 004 00 90	perno	1,00	2
6	90 31 11 063 00 90	perno	1,00	2
9	90 27 84 020 00-19	rosetta	1,00	20