

## LISSÉ Miscelatore monocomando lavabo incasso senza piletta - Dark Platinum spazzolato

LISSÉ

36 860 845 Versione del prodotto da 01/04/2024



- sporgenza 170 mm
- bocca fissa
- Getto circolare con aria
- diametro foro rubinetteria 37 mm
- diametro foro miscelatore monocomando 57 mm
- rosetta 78 x 78 mm
- portata max 5,7 l/min
- senza piombo
- Questo prodotto può aiutare un edificio a soddisfare i requisiti dei Green Building Rating Systems, ad es. LEED®, BREEAM®, DGNB

	Dark Platinum spazzolato	36 860 845-99
	Cromato	36 860 845-00
	Platinato spazzolato	36 860 845-06
	Dark Chrome	36 860 845-19
	Light Gold spazzolato	36 860 845-27
	Nero opaco	36 860 845-33
	Cromo spazzolato	36 860 845-93

### Prodotti complementari necessari



#### Miscelatore monocomando da incasso miscelatore a destra - 35 816 970 90

- ATTENZIONE:Non idoneo per montaggio a incasso.Raccordo tramite rubinetti di chiusura a squadra, fissaggio tramite avvitamento alla parete posteriore.

### Prodotti complementari necessari



#### Miscelatore monocomando da incasso - 35 860 970 90

- profondità d'incasso min. 80 mm
- Profondità d'incasso max. 95 mm
- Possibilità di posizionare il miscelatore in alto, a sinistra o a destra della bocca.



LISSE Miscelatore monocomando lavabo incasso senza piletta - Dark Platinum spazzolato

LISSE

36 860 845    Versione del prodotto da 01/04/2024  
mm [inches]

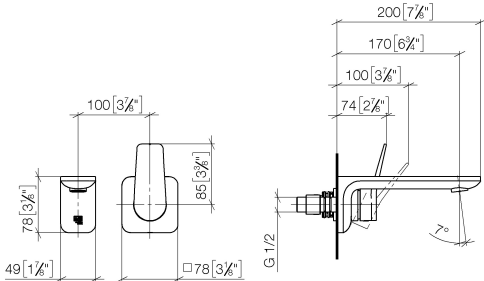
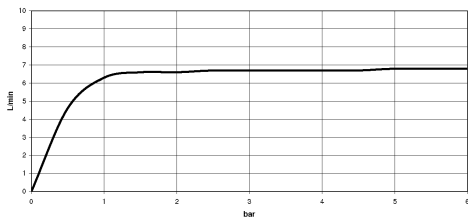


Diagramma di portata



Codes & Standards

ASME A112.18.1	cUPC	EN 817	EPA WaterSense
NSF372	NSF61	Scottish Water Byelaws	UK Water Supply Regulations

WaterSense





LISSÉ Miscelatore monocomando lavabo incasso senza piletta - Dark Platinum  
spazzolato

LISSÉ

36 860 845    Versione del prodotto da 01/04/2024

Certificati e sostenibilità

IAPMO_N-4976	DVGW_DW- 6512DN0	IAPMO_6397	WRAS_2107	IAPMO_4976 (
IAPMO_8834				

# LISSÉ Miscelatore monocomando lavabo incasso senza piletta - Dark Platinum spazzolato

LISSÉ

36 860 845 Versione del prodotto da 01/04/2024

