






CYO Miscelatore monocomando lavabo incasso senza piletta - Ottone spazzolato (Oro 23k)

CYO

36 861 811



- sporgenza 190 mm
- bocca fissa
- Getto squadrato con aria
- diametro foro rubinetteria 37 mm
- diametro foro miscelatore monocomando 57 mm
- rosetta per miscelatore 80 x 80mm
- portata max 4,5 l/min
- senza piombo
- Questo prodotto può aiutare un edificio a soddisfare i requisiti dei Green Building Rating Systems, ad es. LEED®, BREEAM®, DGNB

	Ottone spazzolato (Oro 23k)	36 861 811-28
	Cromato	36 861 811-00
	Platinato spazzolato	36 861 811-06
	Dark Chrome	36 861 811-19
	Dark Platinum spazzolato	36 861 811-99

Prodotti complementari necessari



Miscelatore monocomando da incasso - 35 860 970 90

- Profondità d'incasso max. 95 mm
- profondità d'incasso min. 80 mm
- Possibilità di posizionare il miscelatore in alto, a sinistra o a destra della bocca.

CYO Miscelatore monocomando lavabo incasso senza piletta - Ottone spazzolato (Oro 23k)

CYO

36 861 811
mm [inches]

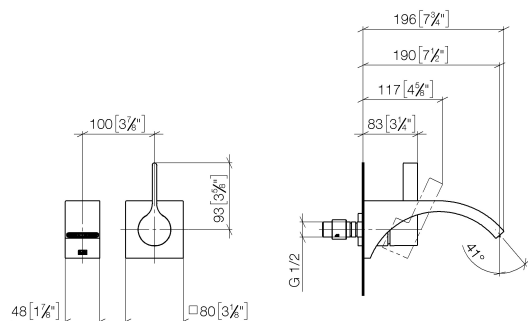
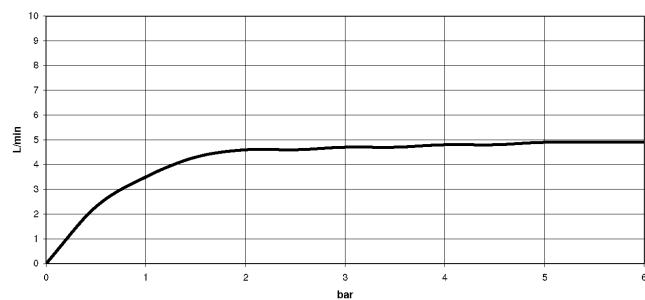


Diagramma di portata



Codes & Standards

DIN 4109

ISO 3822

NSF372

NSF61

Scottish Water
Byelaws

UK Water Supply
Regulations

Ü-Zeichen



CYO Miscelatore monocomando lavabo incasso senza piletta - Ottone
spazzolato (Oro 23k)

CYO

36 861 811

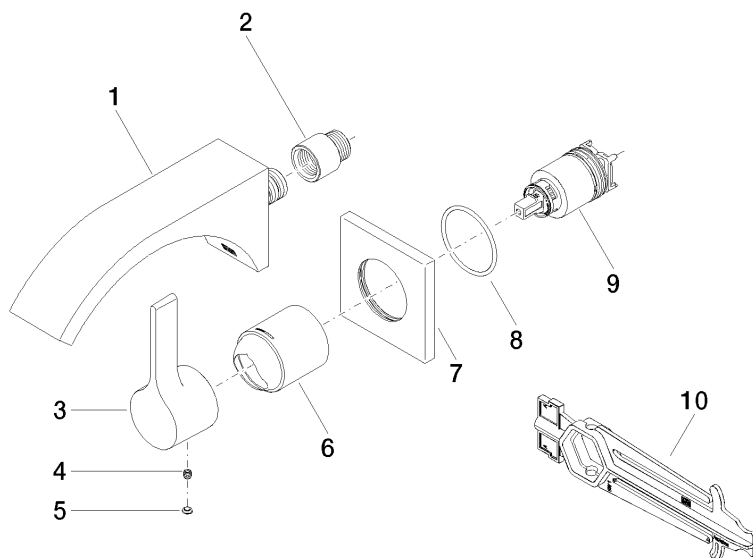
Certificati e sostenibilità

IAPMO_N-4976	WRAS_2107	IAPMO_6397	LGA_38
--------------	-----------	------------	--------

**CYO Miscelatore monocomando lavabo incasso senza piletta - Ottone
spazzolato (Oro 23k)**

CYO

36 861 811



Elenco delle parti di ricambio

N.	Codice articolo	Denominazione	Quantità necessaria	Tempo di produzione
9	90 15 05 064 01 90	cartuccia	1,00	2
6	09 11 02 288-28	copertura	1,00	20
1	13 805 811-28	CYO Bocca lavabo incasso senza piletta - Ottone spazzolato (Oro 23k)	1,00	20
5	90 31 20 087 00-28	tappo	1,00	20
2	09 24 03 072 10 90	ugello	1,00	2
3	09 20 80 021-28	manopola	1,00	20
7	09 27 78 039-28	rosetta	1,00	20
8	90 14 10 049 00 90	guarnizione	1,00	2
10	90 30 09 064 00 90	chiave	1,00	2
4	90 31 11 030 00 90	perno	1,00	2