

MEM Miscelatore monocomando lavabo incasso con piastra di copertura senza piletta - Cromato

MEM

36 863 782



- sporgenza 177 mm
- bocca fissa
- Getto squadrato con aria
- diametro foro rubinetteria 37 mm
- diametro foro miscelatore monocomando 57 mm
- piastra di copertura 80 x 180 mm
- portata max 5,7 l/min
- senza piombo
- Questo prodotto può aiutare un edificio a soddisfare i requisiti dei Green Building Rating Systems, ad es. LEED®, BREEAM®, DGNB

Prodotti complementari necessari



Miscelatore monocomando da incasso -

35 860 970 90

- Profondità d'incasso max. 95 mm
- profondità d'incasso min. 80 mm
- Possibilità di posizionare il miscelatore in alto, a sinistra o a destra della bocca.

Prodotti complementari necessari



Miscelatore monocomando da incasso miscelatore a destra -

35 816 970 90

- **ATTENZIONE:** Non idoneo per montaggio a incasso. Raccordo tramite rubinetti di chiusura a squadra, fissaggio tramite avvitamento alla parete posteriore.

MEM Miscelatore monocomando lavabo incasso con piastra di copertura senza piletta - Cromato

MEM

36 863 782
mm [inches]

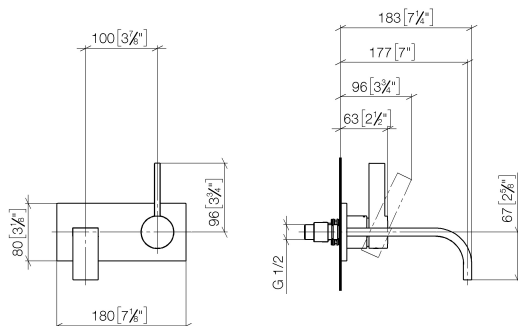
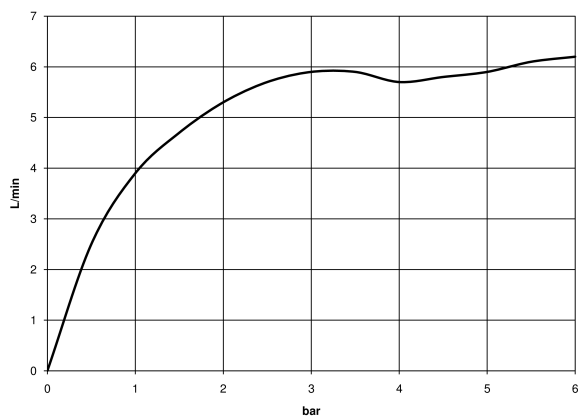


Diagramma di portata



Codes & Standards

DIN 4109

EN 817

ISO 3822

Scottish Water
Byelaws

UK Water Supply
Regulations

Ü-Zeichen



MEM Miscelatore monocomando lavabo incasso con piastra di copertura senza
piletta - Cromato

MEM

36 863 782

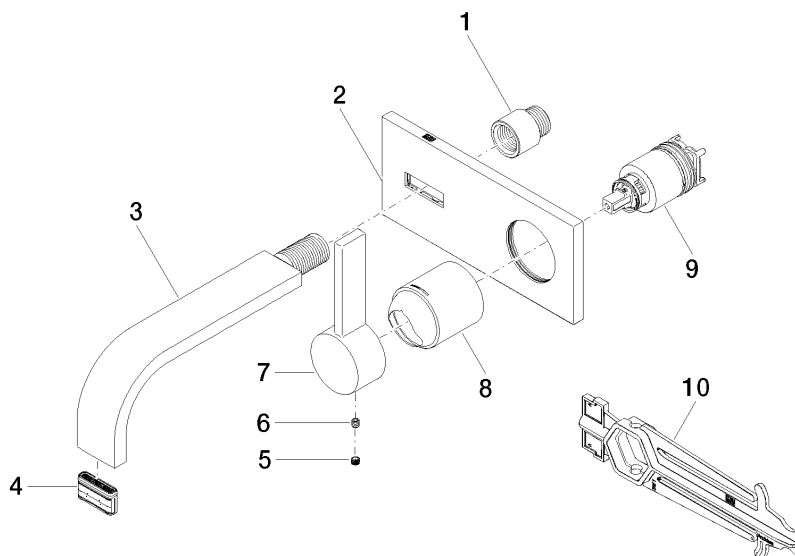
Certificati e sostenibilità

LGA_29	DVGW_DW- 6512DN0	WRAS_2107
--------	---------------------	-----------

**MEM Miscelatore monocomando lavabo incasso con piastra di copertura senza
piletta - Cromato**

MEM

36 863 782



Elenco delle parti di ricambio

N.	Codice articolo	Denominazione	Quantità necessaria	Tempo di produzione
8	09 11 02 288-00	copertura	1,00	10
1	09 24 03 072 10 90	ugello	1,00	2
2	90 11 01 186 00-00	piastra	1,00	10
4	90 29 03 109 00 90	rompigetto	1,00	2
3	04 28 22 150 10-00	bocca di erogazione	1,00	10
7	09 20 78 058-00	manopola	1,00	10
9	90 15 05 064 01 90	cartuccia	1,00	2
6	90 31 11 030 00 90	perno	1,00	2
10	90 30 09 064 00 90	chiave	1,00	2
5	90 31 20 109 00 90	tappo	1,00	2