



- Kit componenti esterni
- Pannelli pioggia con 3 diversi tipi di getto
- AQUACIRCLE RAIN: Tenda antipioggia rotonda, portata max. 14 l/min (a 3 bar)
- TEMPEST RAIN: Pioggia naturale, portata max. 9 l/min (a 3 bar)
- DIAMOND RAIN: Anello pioggia, portata max. 6,8 l/min (a 3 bar)

**Dati tecnici:**

- Diametro esterno: 605 mm, Diametro di apertura: 465 mm
- peso: 6 kg

**Elettrico:****Separate LED Power Supply**

- 350 mA (CC)

**Input LED Power Supply**

- 350 mA (CC)
- Input 100-240 V CA 50-60Hz
- Tecnologia: LED, non dimmerabile

**Illuminazione spot****Output LED Power Supply****Output Specification LED Power Supply**

- IP67
- SELV (Safety Extra Low Voltage)
- Class 2

**Modulo di alimentazione a soffitto**

- Cavo di alimentazione 7 m
- Colore della luce LED circa 3000 K
- Lampadine protette dai getti d'acqua
- Fornito dal cliente: Interruttore della luce

**Ambiente****Suggerimenti per la pianificazione:**

- Non adatto per uso esterno.
- Non adatto all'uso in un bagno turco.
- Non adatto per l'uso in ambienti clorurati o salini.
- Osservare le disposizioni relative alle zone di protezione secondo DIN VDE 0100, parte 701 (IEC 60364-7-701)

**Note:**

- Comando consigliato: xTool
- Contiene lampadine di classe di efficienza energetica

Kit pre-montaggio per conversione a tre vie incluso

	Nero opaco	41 750 979-33
	Cromato	41 750 979-00
	Platinato spazzolato	41 750 979-06
	Champagne spazzolato (Oro 22k)	41 750 979-46
	Champagne (Oro 22k)	41 750 979-47

**Prodotti complementari necessari**

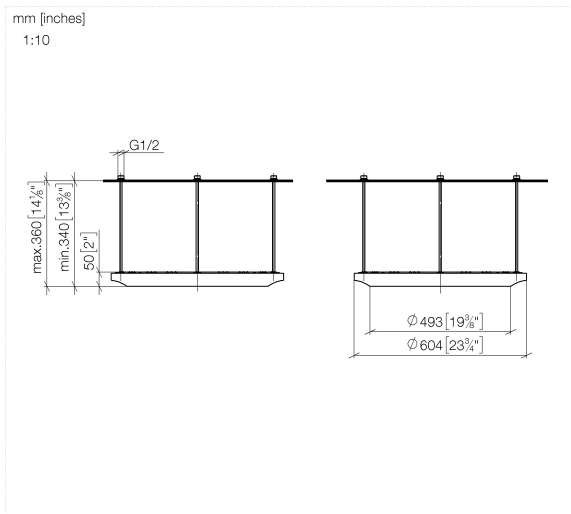


**SERIE NEUTRO AQUAHALO    35 750 970-33**

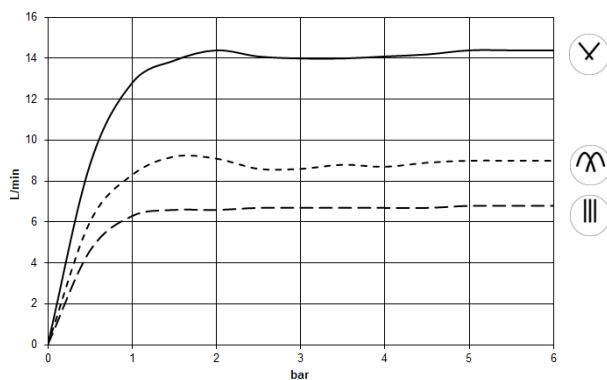
**Scatola di installazione a soffitto**

**UP - Nero opaco**

- Kit componenti interni
- Alloggiamento a soffitto 605 x 605 x 95 mm
- peso: 10 kg
- profondità d'incasso min. 110 mm
- Kit pre-montaggio per conversione a tre vie incluso



### Diagramma di portata



### Codes & Standards

DIN 4109

ISO 3822

Scottish Water  
Byelaws

UK Water Supply  
Regulations

Ü-Zeichen



## SERIE NEUTRO AQUAHALO Pannello a pioggia - Nero opaco

SERIE NEUTRO

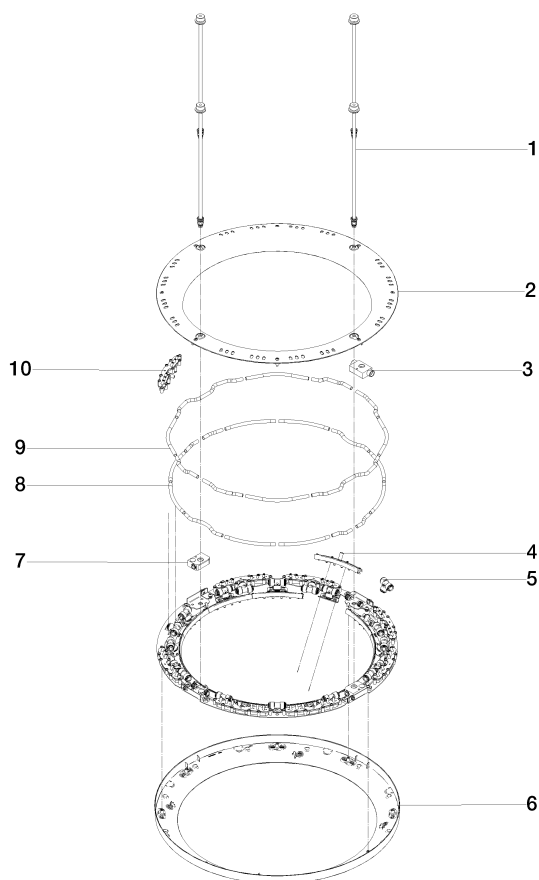
41 750 979    Versione del prodotto da 01/04/2024

Certificati e sostenibilità

LGA\_38

WRAS\_250302

Parts for other  
finishes can be found  
here: [Cromato](#)



## Elenco delle parti di ricambio

N.	Codice articolo	Denominazione	Quantità necessaria	Tempo di produzione
2	90 12 05 087 00-33	scatola	1,00	30
1	90 28 22 605 01-33	distributore	4,00	30
8	90 30 03 118 00 90	flessibile	1,00	2
4	90 17 09 060 01 90	modulo jet	12,00	2
6	90 12 05 088 00-33	scatola	1,00	30
9	90 30 03 117 00 90	flessibile	1,00	40
3	90 24 03 535 01 90	distributore	2,00	40
10	90 17 09 061 01 90	modulo jet TEMPEST	8,00	2
5	90 24 04 384 00 90	adattatore	20,00	2
7	90 24 03 535 00 90	distributore	2,00	2