

Ablaufgarnitur ohne Druckverschluss 1 1/4" - Bronze gebürstet

SERIENNEUTRAL

10 126 970 Produktversion ab 01.10.2023



	Bronze gebürstet	10 126 970-42
	Chrom	10 126 970-00
	Platin gebürstet	10 126 970-06
	Platin	10 126 970-08
	Messing (23kt Gold)	10 126 970-09
	Dark Chrome	10 126 970-19
	Light Gold	10 126 970-26
	Light Gold gebürstet	10 126 970-27
	Messing gebürstet (23kt Gold)	10 126 970-28
	Schwarz matt	10 126 970-33
	Dark Brass gebürstet	10 126 970-39
	Champagne gebürstet (22kt Gold)	10 126 970-46
	Champagne (22kt Gold)	10 126 970-47
	Chrom gebürstet	10 126 970-93
	Dark Platinum gebürstet	10 126 970-99



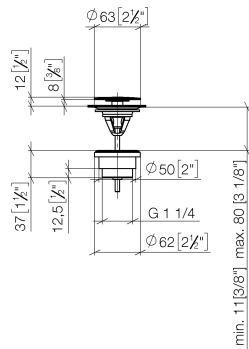
Ablaufgarnitur ohne Druckverschluss 1 1/4" - Bronze gebürstet

SERIENNEUTRAL

10 126 970 Produktversion ab 01.10.2023

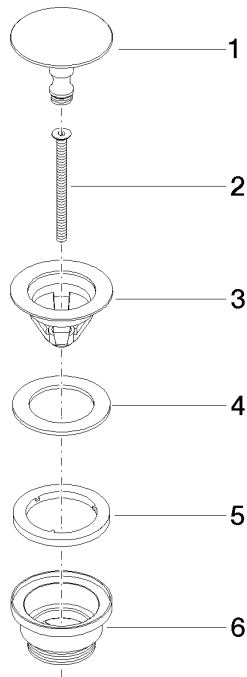
Nur für Becken ohne Überlauf geeignet.

mm [inches]



10 126 970 Produktversion ab 01.10.2023

Ersatzteile für die
anderen
Oberflächenvarianten
finden Sie hier:
Chrom



Ersatzteilstückliste

Nr.	Artikelnummer	Benennung	Verbaumenge	Lieferzeit
4	09 14 05 061 90	Dichtung	1,00	2
5	09 14 03 153 90	Dichtung	1,00	2
1	09 31 20 097-42	Stopfen	1,00	60
2	09 30 30 179 90	Schraube	1,00	2
6	09 11 10 156-42	Anschluss	1,00	60
3	09 11 01 038-42	Kelch	1,00	60