

## Ablaufgarnitur mit Zugknopf für Standmontage 1 1/4" - Schwarz matt

---

10 200 970 Produktversion ab 10/1/2023





## Ablaufgarnitur mit Zugknopf für Standmontage 1 1/4" - Schwarz matt

---

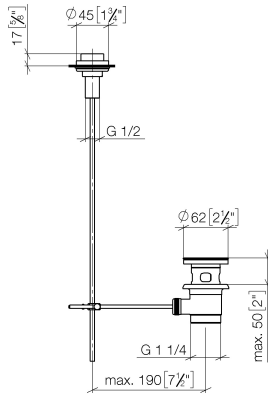
10 200 970 Produktversion ab 10/1/2023

Nur für Becken mit Überlauf geeignet.

## Ablaufgarnitur mit Zugknopf für Standmontage 1 1/4" - Schwarz matt

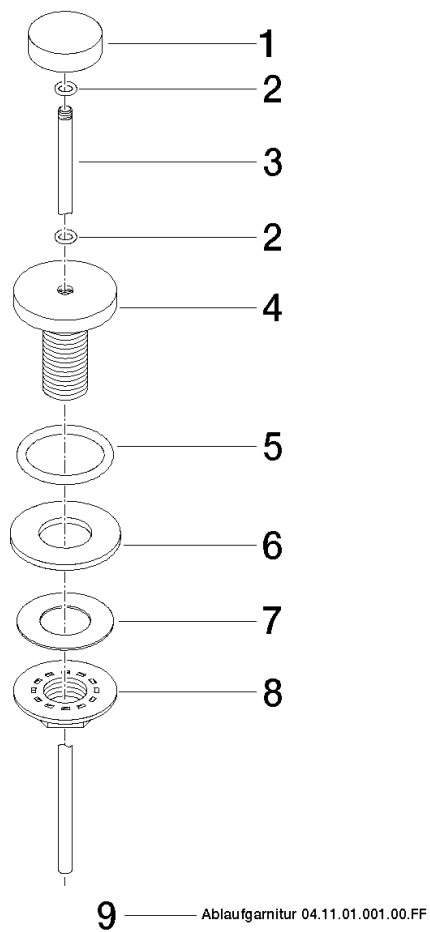
10 200 970 Produktversion ab 10/1/2023

mm [inches]



## Ablaufgarnitur mit Zugknopf für Standmontage 1 1/4" - Schwarz matt

10 200 970 Produktversion ab 10/1/2023



### Ersatzteilstückliste

Nr.	Artikelnummer	Benennung	Verbaumenge	Lieferzeit
1	09 21 33 001-33	Griff	1	30
2	09 14 10 007 90	Dichtung	2	2
3	09 31 09 004-33	Zugstange	1	30
4	09 18 40 022-33	Hülse	1	30
5	09 14 10 095 90	Dichtung	1	2
6	09 14 05 012 90	Dichtung	1	2
7	09 14 40 001 90	Dichtung	1	60
8	09 23 10 010 90	Mutter	1	2
9	90 11 01 001 00-33	Ablaufgarnitur	1	30