








13 700 845 Produktversion ab 13.03.2017



- Ausladung 130 mm
- starrer Auslauf
- runder luftangereicherter Strahl
- Armaturenhöhe 95 mm
- Höhe bis Luftsprudler 75 mm
- Bohrungsdurchmesser 35 mm
- Anschluss 1/2"
- Durchfluss max. 5,7 l/min
- bleifrei
- Dieses Produkt leistet einen Beitrag zur Erfüllung der Vorgaben von nachhaltigen Gebäudezertifizierungen, z.B. LEED®, BREEAM®, DGNB

Für eine elektronische Bedienung bestellen Sie bitte das eSet Touchfree mit oder ohne Temperatureinstellung

	Platin gebürstet	13 700 845-06
	Chrom	13 700 845-00
	Dark Chrome	13 700 845-19
	Light Gold gebürstet	13 700 845-27
	Schwarz matt	13 700 845-33
	Chrom gebürstet	13 700 845-93
	Dark Platinum gebürstet	13 700 845-99

mm [inches]



### Durchflussdiagramm



### Codes & Standards

ASME A112.18.1	cUPC	DIN 4109	ISO 3822
NSF372	NSF61	Ü-Zeichen	



LISSE Waschtisch-Stand-Auslauf ohne Ablaufgarnitur - Platin gebürstet

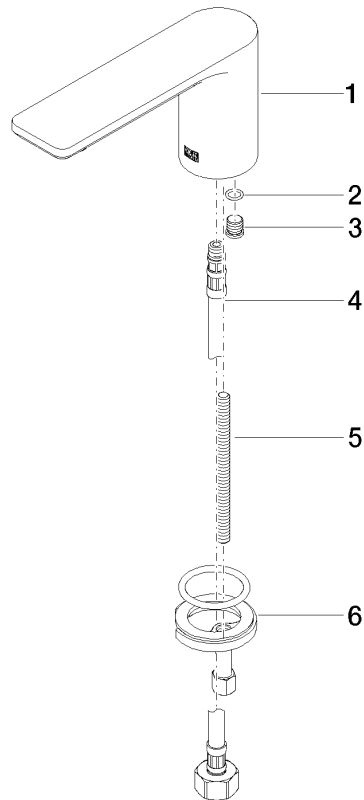
LISSE

13 700 845    Produktversion ab 13.03.2017

Zertifikate und Nachhaltigkeit

LGA\_29                      IAPMO\_N-4                      IAPMO\_6                      IAPMO\_4976 (

Ersatzteile für die  
anderen  
Oberflächenvarianten  
finden Sie hier:  
Chrom



## Ersatzteilstückliste

Nr.	Artikelnummer	Benennung	Verbaumenge	Lieferzeit
2	90 14 10 060 00 90	Dichtung	1,00	2
3	09 31 20 065 90	Stopfen	1,00	2
5	09 31 11 012 90	Stift	1,00	2
4	04 30 04 019 00 90	Schlauch	1,00	2
6	04 30 11 038 75 90	Befestigungssatz	1,00	2
1	90 11 84 015 00-06	Auslauf	1,00	-

Ersatzteil nicht mehr bestellbar, bitte bestellen Sie den Nachfolgeartikel