

# VAIA Waschtisch-Stand-Auslauf ohne Ablaufgarnitur - Champagne gebürstet (22kt Gold)

VAIA

13 716 809 Produktversion ab 27.05.2021



- Ausladung 168 mm
- schwenkbarer Auslauf 360°
- runder luftangereicherter Strahl
- Armaturenhöhe 280 mm
- Höhe bis Luftsprudler 191 mm
- Rosette Ø 60 mm
- Bohrungsdurchmesser 35 mm
- 2x Druckschlauch 1/2" x 1/2" x 400 mm
- Anschluss 1/2"
- Durchfluss max. 5,7 l/min
- bleifrei
- Dieses Produkt leistet einen Beitrag zur Erfüllung der Vorgaben von nachhaltigen Gebäudezertifizierungen, z.B. LEED®, BREEAM®, DGNB

Für eine elektronische Bedienung bestellen Sie bitte das eSet Touchfree mit oder ohne Temperatureinstellung

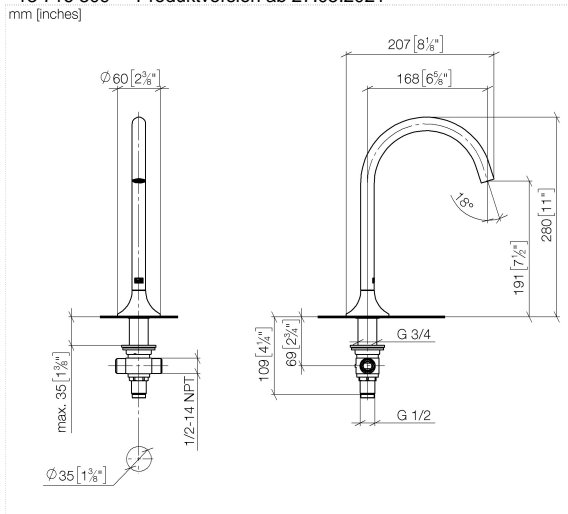
	Champagne gebürstet (22kt Gold)	13 716 809-46
	Chrom	13 716 809-00
	Platin gebürstet	13 716 809-06
	Platin	13 716 809-08
	Dark Chrome	13 716 809-19
	Messing gebürstet (23kt Gold)	13 716 809-28
	Dark Brass gebürstet	13 716 809-39
	Bronze gebürstet	13 716 809-42
	Champagne (22kt Gold)	13 716 809-47
	Dark Platinum gebürstet	13 716 809-99

# VAIA Waschtisch-Stand-Auslauf ohne Ablaufgarnitur - Champagne gebürstet (22kt Gold)

VAIA

13 716 809 Produktversion ab 27.05.2021

mm [inches]



## Durchflussdiagramm



## Codes & Standards

DIN 4109

Executive Order  
no. 1007

ISO 3822

Scottish Water  
Byelaws

UK Water Supply  
Regulations

Ü-Zeichen



VAIA Waschtisch-Stand-Auslauf ohne Ablaufgarnitur - Champagne gebürstet  
(22kt Gold)

VAIA

---

13 716 809 Produktversion ab 27.05.2021

Zertifikate und Nachhaltigkeit

---

WRAS\_2306

LGA\_29

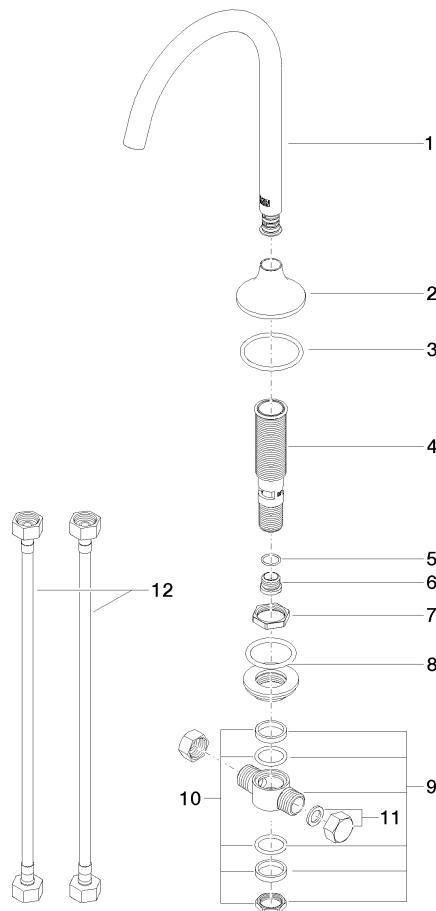
GDV\_0400

# VAIA Waschtisch-Stand-Auslauf ohne Ablaufgarnitur - Champagne gebürstet (22kt Gold)

VAIA

13 716 809 Produktversion ab 27.05.2021

Ersatzteile für die  
anderen  
Oberflächenvarianten  
finden Sie hier:  
Chrom



## Ersatzteilstückliste

Nr.	Artikelnummer	Benennung	Verbaumenge	Lieferzeit
11	04 21 02 006 00 92	Kappe	2,00	2
7	09 23 10 127 90	Mutter	1,00	2
10	90 23 10 012 00 90	Dichtungssatz	1,00	2
12	04 30 04 096 00 90	Schlauch	2,00	2
4	90 30 01 033 00 90	Aufnahme	1,00	2
6	09 24 04 021 10 90	Nippel	1,00	2
1	90 28 22 309 00-46	Auslauf	1,00	30
3	09 14 10 084 90	Dichtung	1,00	2
2	09 27 80 011-46	Rosette	1,00	60
8	04 23 10 004 04 90	Befestigungssatz	1,00	2
5	09 14 10 017 90	Dichtung	1,00	2
9	90 17 11 020 10 90	Verteiler	1,00	2