

## TARA ULTRA COLD WATER DISPENSER - Champagne (22kt Gold)

17 872 875 Produktversion ab 3/1/2025



- Ausladung 146 mm
- schwenkbarer Auslauf 360°
- Laminarstrahl
- Armaturenhöhe 290 mm
- Höhe bis Laminarstrahlregler 182 mm
- Bohrungsdurchmesser 35 mm
- stellt gefiltertes Wasser bereit
- Durchfluss max. 3,8 l/min bei 3 bar Fließdruck
- mechanisches Ventil
- bleifrei
- Dieses Produkt leistet einen Beitrag zur Erfüllung der Vorgaben von nachhaltigen Gebäudezertifizierungen, z.B. LEED®, BREEAM®, DGNB

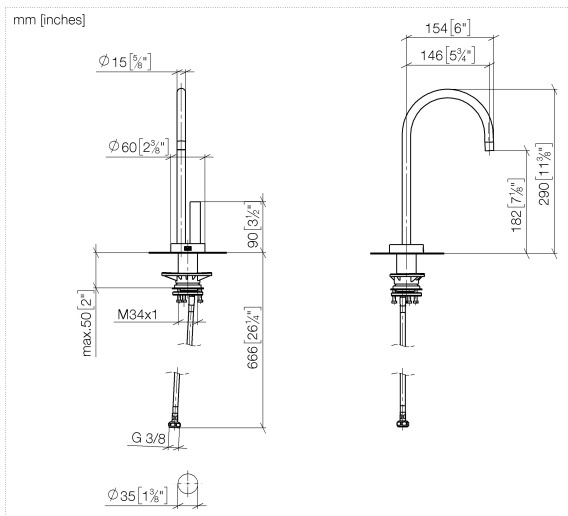
Alle 6 Monate ist ein Wechsel der Filterkartusche erforderlich. Bitte beachten Sie die weiteren Hinweise in der Montageanleitung.

Detaillierte Planungshinweise und technische Daten finden Sie unter [www.dornbracht.com/professional](http://www.dornbracht.com/professional)

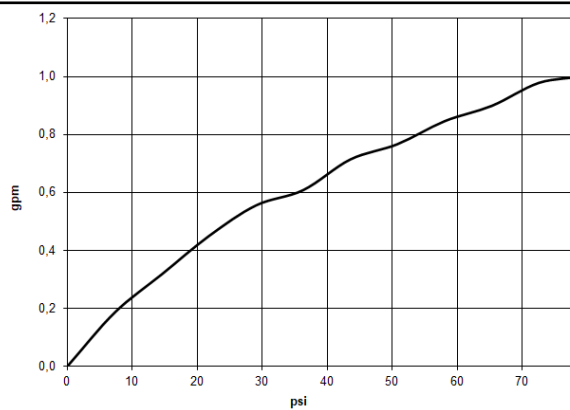
	Champagne (22kt Gold)	17 872 875-47
	Chrom	17 872 875-00
	Platin gebürstet	17 872 875-06
	Platin	17 872 875-08
	Messing (23kt Gold)	17 872 875-09
	Dark Chrome	17 872 875-19
	Messing gebürstet (23kt Gold)	17 872 875-28
	Schwarz matt	17 872 875-33
	Bronze gebürstet	17 872 875-42
	Champagne gebürstet (22kt Gold)	17 872 875-46
	Chrom gebürstet (Edelstahl-Look)	17 872 875-93
	Dark Platinum gebürstet	17 872 875-99

## TARA ULTRA COLD WATER DISPENSER - Champagne (22kt Gold)

17 872 875 Produktversion ab 3/1/2025



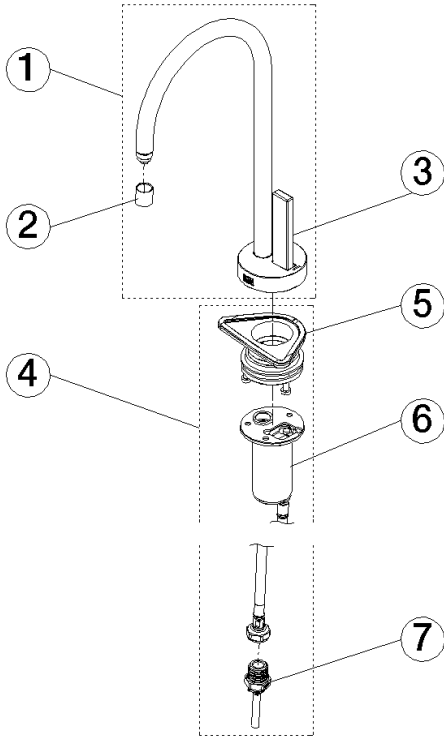
### Durchflussdiagramm



# TARA ULTRA COLD WATER DISPENSER - Champagne (22kt Gold)

17 872 875    Produktversion ab 3/1/2025

Ersatzteile für die  
anderen  
Oberflächenvarianten  
finden Sie hier:  
Chrom



## Ersatzteilstückliste

Nr.	Artikelnummer	Benennung	Verbaumenge	Lieferzeit
1	90 17 87 287 50-47	Auslauf	1	-
Ersatzteil nicht mehr bestellbar, bitte bestellen Sie den Nachfolgeartikel				
2	90 17 87 287 50 90	Set	1	-
Ersatzteil nicht mehr bestellbar, bitte bestellen Sie den Nachfolgeartikel				